

TORO GENOMICO

WALDURIS

AT 000 888 615 168
HB numero: 10/854440

IDA ITALIA 1100 98%
GZW GERMANIA 126

WALOT	REMMEL	IKEBANA
WALDBRAND X GEBALOT	RICKI X RUMGO	INHOF X HULOCK
ITALA	IREN	IVETT
ml 2 13726 4,09 3,13 991 Kg	ml 6 9970 4,56 3,19 773 Kg	DON JUAN

» FORTE MUSCOLOSITA' _ TITOLI POSITIVI _ NIENTE CELLULE



WALDURIS
Dati aggiornati al 07/12/2021

PRODUZIONE	FIGLIE: 0	ATT: 76%	VALORE LATTE	MW 122
Latte Kg	gr%	gr Kg	pr%	pr Kg
+752	+0,01	+32	+0,05	+31

VALORE CARNE			FW 107
Peso netto	Resa macellazione %	Classe EUROP	
112	102	104	

FUNZIONALITÀ		VALORE FITNESS					FIT 108
PARAMETRI		94	100	106	112	118	
Mungibilità	102						facile
Cell. Somatiche	116						assenti
Salute Mammella	117						buona
Fac. Parto TORO	96						facile
Vitalità vitelli	83						buona
Longevità	109						buona
Persistenza	109						lunga
Indice Ecologico	126						ecologiche

TARE GENETICHE NESSUNA TARA

Valutazione Morfologica Figlie valutate: 0 Attendibilità: 78%

Fonte dati: -	4	100	106	112	118	
Taglia	109					grande
Muscolosità	122					alta
Arti e Piedi	107					corretti
Mammella	117					buona
Statura	103					alta
Lungh. Groppa	112					lunga
Largh. Groppa	117					larga
Prof. Addominale	118					alta
Inclin. Groppa	88					indinata
Angol. Garretti	96					falciati
Pulizia Garretti	87					asciutti
Garretti	105					forti
Angolo Piede	110					alto
Lungh Attacco Ant.	110					lungo
Alt. Attacco Post.	96					alto
Largh. Attacco Post.	123					largo
Legamento	112					marcato
Prof. Mammella	105					alta
Lungh. Capezzoli	97					lunghe
Dim. Capezzoli	86					grandi
Dir. Ant. Cap.li	114					convergenti
Dir. Post. Cap.li	120					convergenti
Purezza cap.li	106					no extra

TORO GENOMICO

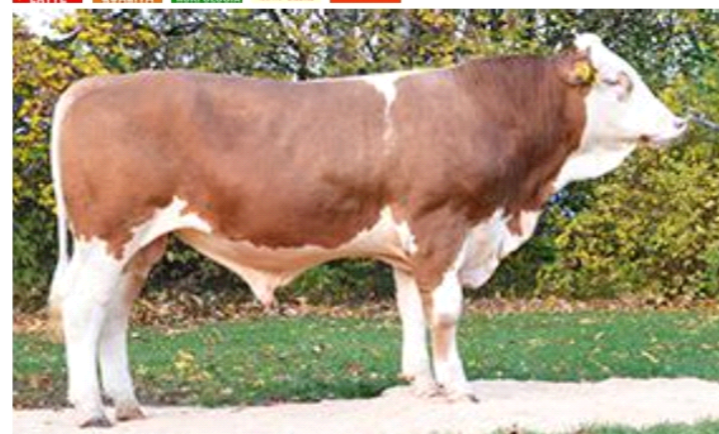
HARBURG

DE 000 955 063 403
HB numero: 10/854744

IDA ITALIA 1177 99%
GZW GERMANIA 130

HURLY	WERTVOLL	PAZIFIK
HULKOR X SEGO	WILLIAMS X RAFFZAHN	PASSION X HUASCARAN
DAIRYQU	DYLAN	DARIA
ml 1 10894 3,51 3,38 750 Kg	ml 3 8011 3,87 3,48 589 Kg	POLARBAER

» FORTE PRODUZIONE DI LATTE CON OTTIME MAMMELLE



HARBURG
Dati aggiornati al 07/12/2021

PRODUZIONE	FIGLIE: 0	ATT: 76%	VALORE LATTE	MW 127
Latte Kg	gr%	gr Kg	pr%	pr Kg
+1337	-0,21	+36	-0,09	+39

VALORE CARNE			FW 105
Peso netto	Resa macellazione %	Classe EUROP	
105	102	104	

FUNZIONALITÀ		VALORE FITNESS					FIT 106
PARAMETRI		94	100	106	112	118	
Mungibilità	101						facile
Cell. Somatiche	101						assenti
Salute Mammella	107						buona
Fac. Parto TORO	94						facile
Vitalità vitelli	117						buona
Longevità	110						buona
Persistenza	98						lunga
Indice Ecologico	123						ecologiche

TARE GENETICHE NESSUNA TARA

Valutazione Morfologica Figlie valutate: 0 Attendibilità: 79%

Fonte dati: -	4	100	106	112	118	
Taglia	116					grande
Muscolosità	110					alta
Arti e Piedi	100					corretti
Mammella	120					buona
Statura	118					alta
Lungh. Groppa	113					lunga
Largh. Groppa	111					larga
Prof. Addominale	118					alta
Inclin. Groppa	105					indinata
Angol. Garretti	93					falciati
Pulizia Garretti	93					asciutti
Garretti	103					forti
Angolo Piede	103					alto
Lungh Attacco Ant.	114					lungo
Alt. Attacco Post.	99					alto
Largh. Attacco Post.	115					largo
Legamento	108					marcato
Prof. Mammella	108					alta
Lungh. Capezzoli	102					lunghe
Dim. Capezzoli	98					grandi
Dir. Ant. Cap.li	119					convergenti
Dir. Post. Cap.li	114					convergenti
Purezza cap.li	100					no extra

SPERMEX ITALIA

GENNAIO 2022

PEZZATA ROSSA



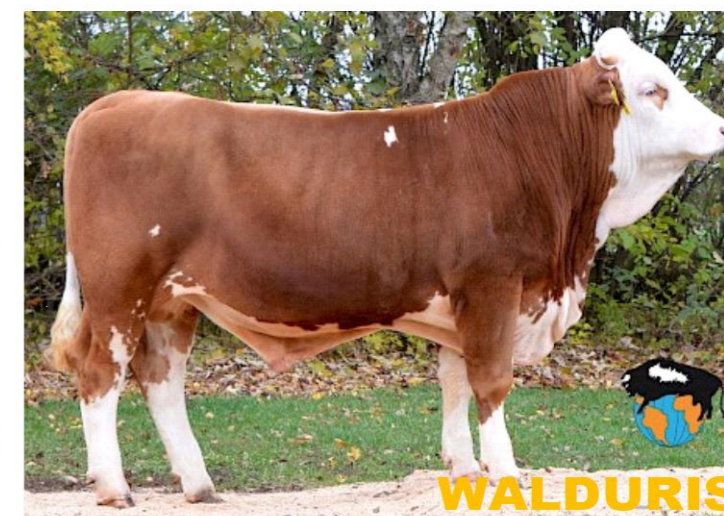
WONDERMAN



HANNSTAETT



DOC



WALDURIS



HARBURG



RICHMOND

SPERMEX ITALIA srl - Via Castellario, 23 RAGOGNA (UD) CELL 334 3948008 spermex.italia@gmail.com

www.spermexitalia.it



GIOVANI TORI GENOMICI
IN PROVA

TORO GENOMICO **WONDERMAN** IDA ITALIA 962 98% GZW GERMANIA 135

AT 000 956 715 769 NATO: 12/06/2020
HB numero: 10/ aAa code: 0

WHAT ELSE	IMPERATIV	HURLY
WATTING X HUTERA	IMPRESSION X WILLE	HULKOR X SEGO
NANDA	NORA	NALISA
ml 1 9652 4,39 3,46 758 Kg	100 gg 3549 3,89 3,21 252 Kg	INDOSSAR

TANTISSIMO LATTE DI QUALITA' - PARTI FACILISSIMI



WONDERMAN Dati aggiornati al 07/12/2021

PRODUZIONE	FIGLIE: 0	ATT: 73%	VALORE LATTE	MW 129
Latte Kg	gr%	gr Kg	pr%	pr Kg
+1189	-0,03	+46	-0,08	+35

VALORE CARNE			FW 107
Peso netto	Resa macellazione %	Classe EUROP	
100	112	102	

FUNZIONALITÀ		VALORE FITNESS					FIT 111
PARAMETRI		94	100	106	112	118	
Mungibilità	121						facile
Cell. Somatiche	94						assenti
Salute Mammella	97						buona
Fac. Parto TORO	118						facile
Vitalità vitelli	117						buona
Longevità	112						buona
Persistenza	103						lunga
Indice Ecologico	133						ecologiche

TARE GENETICHE

Valutazione Morfologica Figlie valutate: 0 Attendibilità: 77%

Fonte dati: -	4	100	106	112	118	
Taglia	99					grande
Muscolosità	99					alta
Arti e Piedi	111					corretti
Mammella	107					buona
Statura	101					alta
Lungh. Groppa	103					lunga
Largh. Groppa	100					larga
Prof. Addominale	99					alta
Inclin. Groppa	104					indinata
Angol. Garretti	90					falciati
Pulizia Garretti	100					asciutti
Garretti	104					forti
Angolo Piede	109					alto
Lungh Attacco Ant.	112					lungo
Alt. Attacco Post.	105					alto
Largh. Attacco Post.	102					largo
Legamento	100					marcato
Prof. Mammella	97					alta
Lungh. Capezzoli	90					lunghi
Dim. Capezzoli	100					grandi
Dir. Ant. Cap.li	107					convergenti
Dir. Post. Cap.li	94					convergenti
Purezza cap.li	105					no extra

TORO GENOMICO **HANNSTAETT** IDA ITALIA 981 98% GZW GERMANIA 128

DE 000 954 934 162 NATO: 25/08/2019
HB numero: 10/866059 aAa code: 651423

HERMELIN	WOBBLER	HUTERA
HERZSCHLAG X RAVE	WATNOX X MANDELA	HUTMANN X MADERA
BENI	BENETTE	BENEDIK
ml 1 6810 3,72 3,48 490 Kg	ml 3 6362 3,93 3,57 477 Kg	RAUZIUS

TANTO LATTE - OTTIME MAMMELLE - NIENTE CELLULE



HANNSTAETT Dati aggiornati al 07/12/2021

PRODUZIONE	FIGLIE: 0	ATT: 76%	VALORE LATTE	MW 120
Latte Kg	gr%	gr Kg	pr%	pr Kg
+986	-0,12	+31	-0,11	+26

VALORE CARNE			FW 112
Peso netto	Resa macellazione %	Classe EUROP	
110	113	105	

FUNZIONALITÀ		VALORE FITNESS					FIT 110
PARAMETRI		94	100	106	112	118	
Mungibilità	102						facile
Cell. Somatiche	119						assenti
Salute Mammella	118						buona
Fac. Parto TORO	99						facile
Vitalità vitelli	99						buona
Longevità	118						buona
Persistenza	100						lunga
Indice Ecologico	122						ecologiche

TARE GENETICHE

Valutazione Morfologica Figlie valutate: 0 Attendibilità: 81%

Fonte dati: -	4	100	106	112	118	
Taglia	104					grande
Muscolosità	109					alta
Arti e Piedi	98					corretti
Mammella	121					buona
Statura	107					alta
Lungh. Groppa	99					lunga
Largh. Groppa	103					larga
Prof. Addominale	101					alta
Inclin. Groppa	100					indinata
Angol. Garretti	92					falciati
Pulizia Garretti	86					asciutti
Garretti	105					forti
Angolo Piede	106					alto
Lungh Attacco Ant.	104					lungo
Alt. Attacco Post.	96					alto
Largh. Attacco Post.	110					largo
Legamento	114					marcato
Prof. Mammella	115					alta
Lungh. Capezzoli	84					lunghi
Dim. Capezzoli	88					grandi
Dir. Ant. Cap.li	101					convergenti
Dir. Post. Cap.li	111					convergenti
Purezza cap.li	102					no extra

TORO GENOMICO **DOC** IDA ITALIA 938 97% GZW GERMANIA 132

AT 000 097 654 169 NATO: 10/04/2019
HB numero: 10/606614 aAa code: 0

DREAM	WATT	VLAX
DAX X EVEREST	WILLENBERG X RAU	RUMGO X GEBALOT
LAURA	LADY	LAURA
ml 2 10674 4,20 3,58 831 Kg	ml 2 10318 4,46 3,92 865 Kg	MORIS

LA DUPLICE ATTITUDINE !!!! TANTO LATTE E CARNE



DOC Dati aggiornati al 07/12/2021

PRODUZIONE	FIGLIE: 0	ATT: 77%	VALORE LATTE	MW 124
Latte Kg	gr%	gr Kg	pr%	pr Kg
+918	-0,03	+35	+0,01	+33

VALORE CARNE			FW 122
Peso netto	Resa macellazione %	Classe EUROP	
119	118	114	

FUNZIONALITÀ		VALORE FITNESS					FIT 104
PARAMETRI		94	100	106	112	118	
Mungibilità	101						facile
Cell. Somatiche	98						assenti
Salute Mammella	98						buona
Fac. Parto TORO	110						facile
Vitalità vitelli	104						buona
Longevità	108						buona
Persistenza	101						lunga
Indice Ecologico	129						ecologiche

TARE GENETICHE

Valutazione Morfologica Figlie valutate: 0 Attendibilità: 80%

Fonte dati: -	4	100	106	112	118	
Taglia	96					grande
Muscolosità	96					alta
Arti e Piedi	117					corretti
Mammella	107					buona
Statura	93					alta
Lungh. Groppa	99					lunga
Largh. Groppa	107					larga
Prof. Addominale	101					alta
Inclin. Groppa	103					indinata
Angol. Garretti	99					falciati
Pulizia Garretti	120					asciutti
Garretti	103					forti
Angolo Piede	103					alto
Lungh Attacco Ant.	109					lungo
Alt. Attacco Post.	117					alto
Largh. Attacco Post.	98					largo
Legamento	115					marcato
Prof. Mammella	88					alta
Lungh. Capezzoli	101					lunghi
Dim. Capezzoli	116					grandi
Dir. Ant. Cap.li	119					convergenti
Dir. Post. Cap.li	98					convergenti
Purezza cap.li	104					no extra

TORO GENOMICO **RICHMOND** IDA ITALIA 749 95% GZW GERMANIA 127

DE 000 955 362 530 NATO: 02/06/2020
HB numero: 10/427123 aAa code: 0

REMO	RALDI	EVEREST
REMMEL X PEPSI	RAU X POLDI	ERMUT X WINNIPEG
FLORIDA	FLOREST	FLORINA
ml 1 9233 3,74 3,53 671 Kg	ml 3 8956 3,73 3,61 657 Kg	MARTAN

LATTE DI QUALITA' ED OTTIMA MORFOLOGIA



RICHMOND Dati aggiornati al 07/12/2021

PRODUZIONE	FIGLIE: 0	ATT: 72%	VALORE LATTE	MW 12
Latte Kg	gr%	gr Kg	pr%	pr Kg
+824	-0,12	+24	+0,03	+31

VALORE CARNE			FW 9
Peso netto	Resa macellazione %	Classe EUROP	
106	101	92	

FUNZIONALITÀ		VALORE FITNESS					FIT 11
PARAMETRI		94	100	106	112	118	
Mungibilità	101						facile
Cell. Somatiche	110						assenti
Salute Mammella	113						buona
Fac. Parto TORO	102						facile
Vitalità vitelli	105						buona
Longevità	112						buona
Persistenza	102						lunga
Indice Ecologico	124						ecologiche

TARE GENETICHE

Valutazione Morfologica Figlie valutate: 0 Attendibilità: 77%

Fonte dati: -	4	100	106	112	118	
Taglia	111					grande
Muscolosità	99					alta
Arti e Piedi	106					corretti
Mammella	108					buona
Statura	112					alta
Lungh. Groppa	111					lunga
Largh. Groppa	112					larga
Prof. Addominale	112					alta
Inclin. Groppa	104					indinata
Angol. Garretti	104					falciati
Pulizia Garretti	96					asciutti
Garretti	106					forti
Angolo Piede	107					alto
Lungh Attacco Ant.	105					lungo
Alt. Attacco Post.	100					alto
Largh. Attacco Post.	104					largo
Legamento	108					marcato
Prof. Mammella	106					alta
Lungh. Capezzoli	106					lunghi
Dim. Capezzoli	112					grandi
Dir. Ant. Cap.li	107					convergenti
Dir. Post. Cap.li	119					convergenti
Purezza cap.li	103					no extra