

**BROWN
SWISS**

Spermex Italia

PRODUZIONE - DURATA - REDDITO

**La FORZA della
genetica tedesca
in ITALIA**



Sommario dati dicembre 2021

RAZZA BRUNA - RIEPILOGO TORI GENOMICI

TORO	seme sessato	Novità	PADRE	FIGLIE	%ATT	ITE	Punteggio FINALE	latte			proteine		K caseine	BETA caseine	morfologia			indice FITNESS	indice LONG.	indice MIUNG.	indice CELLULE	indice PARTO	
								Kg	%	Kg	%	STA			GROPPA	A & P	MA						
DEJAVU	SEX		DANE	0	57%	1390	116	1449	64	0,28	61	0,23	BB	A2A2	128	92	124	114	136	108	118	118	100
CALDERON	SEX		CASANOVA	0	53%	1327	109	1603	57	0,04	62	0,18	BB	A1A2	109	87	115	114	138	117	119	117	98
VORTEIL			VORSPRUNG	0	53%	1265	108	1778	66	0,06	60	0,04	BB	A2A2	113	111	114	108	131	110	127	115	111
PIANO	SEX		PIERO	0	58%	1168	114	1702	57	-0,02	57	0,03	BB	A2A2	119	81	114	116	135	111	113	127	94
CHAGALL	SEX		CANYON+DE	0	53%	1151	108	1830	62	0,01	60	0,02	BB	A2A2	93	100	117	114	130	118	115	114	107
PORTLAND	SEX	Novità	PIANO	0	53%	1142	113	2049	58	-0,22	62	-0,09	BB	A2A2	108	80	116	117	132	117	113	122	95
DAN			DARIO	0	58%	1116	105	1081	45	0,17	51	0,19	BB	A2A2	95	97	121	110	130	118	104	119	97
VORSPRUNG			VASSLI	0	58%	1089	112	1799	62	0,00	50	-0,13	BB	A2A2	121	105	117	112	130	113	124	110	102
CANYON	SEX		CADURA	0	56%	1061	107	1312	34	-0,16	46	0,04	BB	A2A2	103	92	117	111	134	124	117	118	104
A1			ARISTO	0	53%	1036	112	1860	54	-0,27	57	-0,16	BB	A2A2	106	94	118	116	129	114	113	121	100
VALID			VASSLI	0	58%	1009	111	1297	56	0,07	42	-0,06	BB	A2A2	123	94	118	112	131	114	116	122	97
CLEVER			CANYON	0	52%	1003	110	1061	34	0,02	40	0,11	AB	A2A2	116	101	124	112	132	121	106	116	102
DIMITRI			DIXIBOY	0	52%	1000	112	1177	37	-0,05	43	0,06	BB	A2A2	117	80	121	116	129	111	115	121	101
PISCO			PIERO	0	57%	997	107	1423	46	-0,04	50	0,07	BB	A2A2	107	88	116	111	129	108	116	128	99
DANLY			DANE	0	56%	996	116	1134	39	0,08	46	0,10	BB	A2A2	117	84	122	115	133	112	105	119	111
PICCARD		Novità	PIANO	0	52%	994	114	1255	55	0,17	45	0,06	BB	A2A2	117	103	116	116	126	113	106	116	100
DANTE PP			DAVID Pp	0	54%	978	107	967	49	0,19	43	0,13	AB	A1A2	102	98	112	110	125	115	110	116	107
SEVILLA	SEX		SEASIDE BLOOM	0	57%	978	116	1483	41	-0,10	48	-0,01	AB	A1A2	115	103	119	118	128	107	115	118	102
DAVID Pp			DANE	12	62%	932	105	1325	45	0,00	51	0,06	BB	A2A2	102	105	111	106	124	112	111	109	102
FEVER			FIREWALL	0	56%	903	112	1266	38	-0,03	46	0,07	BB	A2A2	125	110	114	112	125	110	111	102	89
ATLAS		Novità	ANTONOV	0	58%	894	113	1052	36	-0,06	35	0,05	BB	A2A2	124	115	123	114	123	114	111	113	91
BISON			BISTO	0	57%	884	115	973	35	0,01	37	0,11	AB	A2A2	120	101	123	114	131	112	109	110	108
AMORIE			AMOR	14	63%	861	106	1828	64	-0,12	55	-0,17	BB	A2A2	114	104	106	109	125	111	103	120	101
LEONHARD			LUTHER	0	55%	839	110	1446	52	-0,03	46	-0,04	AB	A1A2	117	95	112	108	123	110	104	113	102
BLOOMLORD	SEX		BLOOMING	0	58%	835	116	875	21	-0,17	31	0,05	BB	A2A2	124	120	128	113	127	111	108	113	96
CAPRI			CADENCE	0	58%	817	110	893	41	0,21	32	0,09	BB	A2A2	102	75	109	113	126	113	113	112	107
SAGAN Pp			SALOMON	0	58%	816	113	1080	30	-0,10	38	0,06	BB	A2A2	112	82	112	119	121	104	109	109	106
CASANOVA			CADENCE	0	58%	814	116	1076	30	-0,14	34	-0,02	BB	A1A2	123	87	117	117	128	111	114	116	101
DJANGO			DYNAMITE	0	57%	802	114	533	22	0,08	27	0,14	BB	A2A2	117	96	133	115	125	108	108	114	106
DON PP	SEX		DAVID Pp	0	54%	748	102	1100	33	0,08	40	0,04	BB	A2A2	100	104	108	101	121	112	108	107	93

TORI POLLED

FONTE DATI: A.N.A.R.B. Associazione nazionale Allevatori razza bruna

aggiornamento dati:

DICEMBRE 2021

RAZZA BRUNA - RIEPILOGO TORI PROVATI

TORO	seme sessato	Novità	PADRE	FIGLIE %ATT	ITE	Punteggio FINALE	latte		grasso		proteine		K caseine	BETA caseine	morfologia				indice FITNESS	indice LONG.	indice MIUNG.	indice CELLULE	indice PARTO
							Kg	%	Kg	%	Kg	%			STA	GROPPA	A & P	MA					
JUCATOR			JUKEBOX	379	1420	105	1100	60	0,35	52	0,21	BB	A2A2	80	67	116	117	135	120	129	126	109	
JULI			JUVENTUS	176	1368	111	1414	76	0,28	64	0,16	BB	A2A2	125	96	108	109	132	103	141	102	104	
HERCULES			HEGALL	606	1284	103	2571	74	-0,26	84	-0,13	BB	A2A2	101	111	118	106	127	110	122	110	101	
HEBRON			HEGALL	1135	1174	104	1366	79	0,42	60	0,16	BB	A2A2	83	79	114	114	130	111	110	121	101	
DAVINCI			DARIO	50	1154	110	1251	39	-0,05	49	0,02	BB	A1A2	102	95	118	117	133	118	121	122	99	
DORIAN			DARIO	164	1125	110	1104	49	0,07	51	0,06	BB	A2A2	110	106	118	118	133	117	105	135	97	
VIORI			VIVID	80	1070	110	1517	42	-0,14	54	-0,01	AB	A2A2	112	131	108	111	129	116	120	111	101	
FIREWALL			FEUERSTEIN	303	1047	114	1621	51	-0,05	58	0,06	AB	A2A2	137	129	113	110	125	107	118	98	91	
VISOR PS		SEX	VIPER Pp	165	1040	112	1103	64	0,22	50	0,12	AB	A1A1	104	108	115	116	127	118	87	120	94	
VITO			VINTAGE	309	1030	105	1123	54	0,24	46	0,17	AB	A1A2	104	110	101	111	123	104	134	101	103	
HELIX			HEBRON	103	1029	113	1041	46	0,30	49	0,22	BB	A2A2	102	72	116	118	124	107	112	100	94	
PAYSSLIET			PAYOFF	17865	964	116	1392	36	-0,15	46	-0,01	BB	A1A2	124	97	119	118	130	110	108	118	95	
ASTORIO			ASSAY	49	958	114	1483	34	-0,10	48	-0,03	BB	A2A2	114	86	116	120	127	115	108	116	91	
VAVIGO			VASSLI	251	948	111	1388	57	0,12	47	-0,03	BB	A2A2	113	76	110	118	126	113	100	123	98	
ASTERIX			ANIBAL	101	927	113	602	37	0,32	23	0,22	AB	A1A2	110	96	128	120	129	116	102	121	113	
GLARUS			GLENN	795	874	112	1304	43	-0,05	44	0,01	AB	A2A2	121	83	120	114	124	104	113	110	115	
SINATRA			SEASIDEBLOOM	910	821	113	1274	36	-0,08	34	-0,11	AB	A1A2	109	102	122	114	127	115	104	125	96	
ANTONOV			ANIBAY	366	768	118	849	36	-0,01	28	0,09	BB	A2A2	137	115	126	117	118	113	102	97	92	

TORI POLLED

FONTE DATI: **A.N.A.R.B.** Associazione nazionale Allevatori razza bruna

aggiornamento dati: **DICEMBRE 2021**



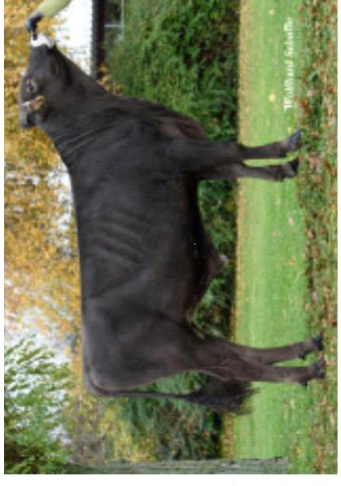
JUCATOR n° 1 provati a ITE 1420



JULI n° 2 dei provati a ITE 1368



DEJAVU n° 1 genomici a ITE 1390



CALDERON n° 2 genomici a ITE 1327

TORO PROVATO

ANTONOV

LU 000 299 518 743
HB numero: 10/435319

NATO: 24/09/2016
aAa code: 246135

gITE 768
P. Finale 118
GZW 116

PADRE DI TORO IN ITALIA

ANIBAY	VANPARI	PAYSSLI
ANIBAL X HURAY	VASIR X ETPAT	PAYOFF X HUSSLI
NOUGAT	NICKI	IFA
ml 1 7294 5,3 4,31 689 Kg	ml 1 7238 4,62 3,58 584 Kg	ARABER

MORFOLOGIA AL TOP _ BUONA PRODUZIONE _ FITNESS



Stupenda figlia con rk 97 MB 86/86 mam di RIGONI Ruggero Dati aggiornati al 07/12/2021

INDICE PRODUZIONE		FIGLIE IN PRODUZIONE: 366			ATT: 80%
Latte Kg	gr%	gr Kg	pr%	pr Kg	
+849	-0,01	+36	+0,09	+28	

MORFOLOGIA		FIGLIE VALUTATE: 192		ATT: 81%
Statura	Forza Vigore	Mammella	Arti e Piedi	
137	99	116	125	

FUNZIONALITÀ		ATT: 81%				
PARAMETRI		94	100	106	112	118
ind. Disolabruna	113					buono
ind. Fitness	118					buono
ind. Interparto	107					medio
ind. Longevità	113					lunga
Mungibilità	102					facile
Cel. Somatiche	97					assenti
Fac. parto DE	92					facile

Valutazione Morfologica		Figlie valutate: 192					Attendibilità: 81%
Fonte dati: -		4	100	106	112	118	
Punteggio Finale	118						Desiderabile
Indice Mammella	116						Desiderabile
Indice Arti e Piedi	125						Desiderabile
Statura	137						Alta
Forza vigore	99						Forte
Profondità	115						Molto profonda
Linea dorsale	138						Forte
Angolo groppa	115						Ischi bassi
Arti di lato	91						Falciati
Qualità garretti	111						Piatto
Pastoie	137						Forti
Altezza tallone	138						Alti
Attacco anteriore	108						Forte
Larghezza att. post	105						Largo
Altezza att. post.	128						Alto
Legamento	102						Evidente
Profondità mammella	127						Alta
Direzione capezzoli	109						Convergenti
Lunghezza capezzoli	88						Lunghi

TORO PROVATO

ASTERIX

AT 000 861 321 222
HB numero: 10/608893

NATO: 20/11/2013
aAa code: 0

gITE 927
P. Finale 113
GZW 127

ANIBAL	ZENATO	JUBLEND
VIGOR X MASCOT	ZEUS X VINOZAK	JUPITER X BLEND
FILA	FIFI	FLORINA
ml. 4 11502 4,63 3,32 915 Kg	ml 3 8055 4,63 3,40 646 kg	STODOT

ECCELLENTI MAMMELLE ED ARTI _ TITOLI _ FITNESS



ASTERIX Dati aggiornati al 07/12/2021

INDICE PRODUZIONE		FIGLIE IN PRODUZIONE: 101			ATT: 79%
Latte Kg	gr%	gr Kg	pr%	pr Kg	
+602	+0,32	+37	+0,22	+23	

MORFOLOGIA		FIGLIE VALUTATE: 44		ATT: 76%
Statura	Forza Vigore	Mammella	Arti e Piedi	
109	101	119	128	

FUNZIONALITÀ		ATT: 76%				
PARAMETRI		94	100	106	112	118
ind. Disolabruna	118					buono
ind. Fitness	129					buono
ind. Interparto	116					medio
ind. Longevità	116					lunga
Mungibilità	102					facile
Cel. Somatiche	121					assenti
Fac. parto DE	113					facile

Valutazione Morfologica		Figlie valutate: 44					Attendibilità: 76%
Fonte dati: -		4	100	106	112	118	
Punteggio Finale	113						Desiderabile
Indice Mammella	119						Desiderabile
Indice Arti e Piedi	128						Desiderabile
Statura	109						Alta
Forza vigore	101						Forte
Profondità	95						Molto profonda
Linea dorsale	108						Forte
Angolo groppa	96						Ischi bassi
Arti di lato	92						Falciati
Qualità garretti	120						Piatto
Pastoie	124						Forti
Altezza tallone	127						Alti
Attacco anteriore	101						Forte
Larghezza att. post	110						Largo
Altezza att. post.	114						Alto
Legamento	105						Evidente
Profondità mammella	143						Alta
Direzione capezzoli	116						Convergenti
Lunghezza capezzoli	90						Lunghi

TORO PROVATO

ASTORIO Novità

DE 000 816 466 906

HB numero: 10/435331

NATO: 09/10/2016

aAa code: 0

gITE	958
P. Finale	114
GZW	127

ASSAY	HURAY	ETPAT
ANIBAL X PAYSSELI	HUSSLI X SIRAY	EMSTAR X PATRICK
ZIRBI	ZENZ	ZENTZE
ml 7 8962 3,49 3,56 632 kg	ml 5 7148 4,17 3,86 574 kg	LORENZO

► FORTI PRODUZIONI _ OTTIMA MORFOLOGIA _ FITNESS



ASTORIO Dati aggiornati al 07/12/2021

INDICE PRODUZIONE		FIGLIE IN PRODUZIONE: 49			ATT: 71%
Latte Kg	gr%	gr Kg	pr%	pr Kg	
+1483	-0,10	+34	-0,03	+48	

MORFOLOGIA		FIGLIE VALUTATE: 0		ATT: 59%
Statura	Forza Vigore	Mammella	Arti e Piedi	
114	101	120	116	

FUNZIONALITÀ		ATT: 59%				
PARAMETRI		94	100	106	112	118
ind. Disolabruna	117					buono
ind. Fitness	127					buono
ind. Interparto	111					medio
ind. Longevità	115					lunga
Mungibilità	108					facile
Cel. Somatiche	116					assenti
Fac. parto DE	91					facile

Valutazione Morfologica		Figlie valutate: 0					Attendibilità: 59%
Fonte dati: -		4	100	106	112	118	
Punteggio Finale	114						Desiderabile
Indice Mammella	120						Desiderabile
Indice Arti e Piedi	116						Desiderabile
Statura	114						Alta
Forza vigore	101						Forte
Profondità	96						Molto profonda
Linea dorsale	100						Forte
Angolo groppa	86						Ischi bassi
Arti di lato	111						Falciati
Qualità garretti	111						Piatto
Pastoie	119						Forti
Altezza tallone	114						Alti
Attacco anteriore	116						Forte
Larghezza att. post	123						Largo
Altezza att. post.	118						Alto
Legamento	116						Evidente
Profondità mammella	128						Alta
Direzione capezzoli	119						Convergenti
Lunghezza capezzoli	90						Lunghi

TORO PROVATO

DAVINCI

DE 000 951 443 890

HB numero: 10/345715

NATO: 19/02/2016

aAa code: 423615

gITE	1154
P. Finale	110
GZW	128

DARIO	VIGOR	PRONTO
PAYSSELI X ALIBABA	PRESIDENT X EVEN	ENSIGN X EMORY
FAITH	FAITH	PEGGI
ml 4 15318 3,98 4,05 1230 kg	ml 5 13194 3,50 3,53 928 kg	EMSTAR

► ECCELLENTE FITNESS _ OTTIMA MORFOLOGIA



DAVINCI Dati aggiornati al 07/12/2021

INDICE PRODUZIONE		FIGLIE IN PRODUZIONE: 50			ATT: 74%
Latte Kg	gr%	gr Kg	pr%	pr Kg	
+1251	-0,05	+39	+0,02	+49	

MORFOLOGIA		FIGLIE VALUTATE: 29		ATT: 74%
Statura	Forza Vigore	Mammella	Arti e Piedi	
102	92	117	117	

FUNZIONALITÀ		ATT: 74%				
PARAMETRI		94	100	106	112	118
ind. Disolabruna	121					buono
ind. Fitness	133					buono
ind. Interparto	111					medio
ind. Longevità	118					lunga
Mungibilità	121					facile
Cel. Somatiche	122					assenti
Fac. parto DE	99					facile

Valutazione Morfologica		Figlie valutate: 29					Attendibilità: 74%
Fonte dati: -		4	100	106	112	118	
Punteggio Finale	110						Desiderabile
Indice Mammella	117						Desiderabile
Indice Arti e Piedi	117						Desiderabile
Statura	102						Alta
Forza vigore	92						Forte
Profondità	94						Molto profonda
Linea dorsale	85						Forte
Angolo groppa	95						Ischi bassi
Arti di lato	95						Falciati
Qualità garretti	108						Piatto
Pastoie	120						Forti
Altezza tallone	114						Alti
Attacco anteriore	109						Forte
Larghezza att. post	118						Largo
Altezza att. post.	114						Alto
Legamento	95						Evidente
Profondità mammella	113						Alta
Direzione capezzoli	108						Convergenti
Lunghezza capezzoli	85						Lunghi



TORO PROVATO

DORIAN

DE 000 816 474 355
HB numero: 10/435309

NATO: 30/06/2016
aAa code: 243651

gITE	1125
P. Finale	110
GZW	135

DARIO	ANIBAL	VASIR
PAYSSLI X ALIBABA	VIGOR X MASCOT	VINOZAK X SIRAY
KESSY	KRACKY	FIESTA
ml 1 10096 4,65 3,76 849 Kg	ml 3 11310 4,10 3,36 844 Kg	STARBUCK

BUONE PRODUZIONI E MORFOLOGIA _ NIENTE CELLULE



DORIAN Dati aggiornati al 07/12/2021

INDICE PRODUZIONE		FIGLIE IN PRODUZIONE: 164			ATT: 78%
Latte Kg	gr%	gr Kg	pr%	pr Kg	
+1104	+0,07	+49	+0,06	+51	

MORFOLOGIA		FIGLIE VALUTATE: 65			ATT: 78%
Statura	Forza Vigore	Mammella	Arti e Piedi		
110	86	118	118		

FUNZIONALITÀ ATT: 78%

PARAMETRI	94	100	106	112	118	
ind. Disolabruna	123					buono
ind. Fitness	133					buono
ind. Interparto	105					medio
ind. Longevità	117					lunga
Mungibilità	105					facile
Cel. Somatiche	135					assenti
Fac. parto DE	97					facile

Valutazione Morfologica Figlie valutate: 65 Attendibilità: 78%

Fonte dati: -	4	100	106	112	118	
Punteggio Finale	110					Desiderabile
Indice Mammella	118					Desiderabile
Indice Arti e Piedi	118					Desiderabile
Statura	110					Alta
Forza vigore	86					Forte
Profondità	83					Molto profonda
Linea dorsale	109					Forte
Angolo groppa	106					Ischi bassi
Arti di lato	99					Falciati
Qualità garretti	121					Piatto
Pastoie	128					Forti
Altezza tallone	116					Alti
Attacco anteriore	107					Forte
Larghezza att. post	105					Largo
Altezza att. post.	115					Alto
Legamento	107					Evidente
Profondità mammella	140					Alta
Direzione capezzoli	130					Convergenti
Lunghezza capezzoli	83					Lunghi

TORO PROVATO

FIREWALL

AT 000 543 781 228
HB numero: 10/608623

NATO: 17/10/2014
aAa code: 234156

gITE	1047
P. Finale	114
GZW	124

FEUERSTEIN	VASIR	PRONTO
FERNANDO X HURAY	VINOZAK X SIRAY	ENSIGN X EMORY
SCHWANI	SCHELLE	SCHIRA
ml 3 11623 4,21 3,51 897 Kg	ml 3 9849 4,20 3,60 534 kg	JOP

TORO PROVATO SPINTO A LATTE _ STATURA 137 !!!!



FIREWALL Dati aggiornati al 07/12/2021

INDICE PRODUZIONE		FIGLIE IN PRODUZIONE: 303			ATT: 80%
Latte Kg	gr%	gr Kg	pr%	pr Kg	
+1621	-0,05	+51	+0,06	+58	

MORFOLOGIA		FIGLIE VALUTATE: 106			ATT: 79%
Statura	Forza Vigore	Mammella	Arti e Piedi		
137	109	110	112		

FUNZIONALITÀ ATT: 79%

PARAMETRI	94	100	106	112	118	
ind. Disolabruna	121					buono
ind. Fitness	125					buono
ind. Interparto	100					medio
ind. Longevità	107					lunga
Mungibilità	118					facile
Cel. Somatiche	98					assenti
Fac. parto DE	91					facile

Valutazione Morfologica Figlie valutate: 106 Attendibilità: 79%

Fonte dati: -	4	100	106	112	118	
Punteggio Finale	114					Desiderabile
Indice Mammella	110					Desiderabile
Indice Arti e Piedi	112					Desiderabile
Statura	137					Alta
Forza vigore	109					Forte
Profondità	111					Molto profonda
Linea dorsale	125					Forte
Angolo groppa	129					Ischi bassi
Arti di lato	93					Falciati
Qualità garretti	98					Piatto
Pastoie	123					Forti
Altezza tallone	116					Alti
Attacco anteriore	116					Forte
Larghezza att. post	107					Largo
Altezza att. post.	107					Alto
Legamento	102					Evidente
Profondità mammella	113					Alta
Direzione capezzoli	101					Convergenti
Lunghezza capezzoli	92					Lunghi

TORO PROVATO

GLARUS

DE 000 948 074 462
HB numero: 10/344750

NATO: 12/10/2012
aAa code: 243615 PADRE DI TORO IN ITALIA

gITE	874
P. Finale	112
GZW	122

GLENN	ZEUS	VINOZAK
GORDON X STAR	ZOLDO XTRILOGY	VINOS X ZAK
DINAR	DIVA	AZ 933796
ml 3 12043 4,22 3,47 926 Kg	ml 8 10560 4,51 3,83 881 Kg	EMERUP

IL MIGLIOR GLENN IN GERMANIA GRANDE MORFOLOGIA



GLARUS Dati aggiornati al 07/12/2021

INDICE PRODUZIONE		FIGLIE IN PRODUZIONE: 795		ATT: 83%
Latte Kg	gr%	gr Kg	pr%	pr Kg
+1304	-0,05	+43	+0,01	+44

MORFOLOGIA		FIGLIE VALUTATE: 357		ATT: 82%
Statura	Forza Vigore	Mammella	Arti e Piedi	
120	108	113	120	

FUNZIONALITÀ		ATT: 82%				
PARAMETRI		94	100	106	112	118
ind. Disolabruna	117					buono
ind. Fitness	124					buono
ind. Interparto	99					medio
ind. Longevità	104					lunga
Mungibilità	113					facile
Cel. Somatiche	110					assenti
Fac. parto DE	115					facile

Valutazione Morfologica		Figlie valutate: 357					Attendibilità: 82%
Fonte dati: -		4	100	106	112	118	
Punteggio Finale	112					Desiderabile	
Indice Mammella	113					Desiderabile	
Indice Arti e Piedi	120					Desiderabile	
Statura	120					Alta	
Forza vigore	108					Forte	
Profondità	99					Molto profonda	
Linea dorsale	120					Forte	
Angolo groppa	83					Ischi bassi	
Arti di lato	90					Falciati	
Qualità garretti	112					Piatto	
Pastoie	116					Forti	
Altezza tallone	128					Alti	
Attacco anteriore	97					Forte	
Larghezza att. post	111					Largo	
Altezza att. post.	107					Alto	
Legamento	128					Evidente	
Profondità mammella	120					Alta	
Direzione capezzoli	134					Convergenti	
Lunghezza capezzoli	94					Lunghi	

TORO PROVATO

HEBRON

DE 000 947 582 494
HB numero: 10/354880

NATO: 15/12/2012
aAa code: 654123

gITE	1174
P. Finale	104
GZW	137

HEGALL	VASIR	JUPAZ
HUSJET X GENERAL	VINOZAK X SIRAY	JUPITER X PATRICK
PASTA	PAUKE	PANDA
ml 6 13006 4,71 3,72 1097 Kg	ml 6 10816 4,71 3,68 908 Kg	VINOZAK

ECCEZIONALE NEI TITOLI DEL LATTE E KG DI MAT. UTILE



HEBRON la figlia SCHEDEL in 1 lattazione Dati aggiornati al 07/12/2021

INDICE PRODUZIONE		FIGLIE IN PRODUZIONE: 1135		ATT: 83%
Latte Kg	gr%	gr Kg	pr%	pr Kg
+1366	+0,42	+79	+0,16	+60

MORFOLOGIA		FIGLIE VALUTATE: 298		ATT: 82%
Statura	Forza Vigore	Mammella	Arti e Piedi	
82	88	113	114	

FUNZIONALITÀ		ATT: 82%				
PARAMETRI		94	100	106	112	118
ind. Disolabruna	127					buono
ind. Fitness	130					buono
ind. Interparto	90					medio
ind. Longevità	111					lunga
Mungibilità	110					facile
Cel. Somatiche	121					assenti
Fac. parto DE	101					facile

Valutazione Morfologica		Figlie valutate: 298					Attendibilità: 82%
Fonte dati: -		4	100	106	112	118	
Punteggio Finale	104					Desiderabile	
Indice Mammella	113					Desiderabile	
Indice Arti e Piedi	114					Desiderabile	
Statura	82					Alta	
Forza vigore	88					Forte	
Profondità	84					Molto profonda	
Linea dorsale	81					Forte	
Angolo groppa	79					Ischi bassi	
Arti di lato	90					Falciati	
Qualità garretti	108					Piatto	
Pastoie	122					Forti	
Altezza tallone	112					Alti	
Attacco anteriore	104					Forte	
Larghezza att. post	110					Largo	
Altezza att. post.	118					Alto	
Legamento	114					Evidente	
Profondità mammella	111					Alta	
Direzione capezzoli	88					Convergenti	
Lunghezza capezzoli	102					Lunghi	



TORO PROVATO

HELIX

DE 000 949 829 243

HB numero: 10/345860

NATO: 09/11/2015

aAa code: 0

gITE	1029
P. Finale	113
GZW	126

HEBRON	PAYSSLI	VASIR
HEGALL X VASIR	PAYOFF X HUSSLI	VINOZAK X SIRAY
VENUS	VRONI	VIPER
ml. 3 12045 4,87 3,44 1000 kg	ml. 4 9663 4,17 3,84 774 Kg	BLENEL

ANIMALI BILANCIATI _ ECCELLENTI TITOLI DEL LATTE



HELIX Dati aggiornati al 07/12/2021

INDICE PRODUZIONE		FIGLIE IN PRODUZIONE: 103			ATT: 77%
Latte Kg	gr%	gr Kg	pr%	pr Kg	
+1041	+0,30	+46	+0,22	+49	

MORFOLOGIA		FIGLIE VALUTATE: 51			ATT: 76%
Statura	Forza Vigore	Mammella	Arti e Piedi		
102	98	118	116		

FUNZIONALITÀ		ATT: 76%				
PARAMETRI		94	100	106	112	118
ind. Disolabruna	124					buono
ind. Fitness	124					buono
ind. Interparto	96					medio
ind. Longevità	107					lunga
Mungibilità	112					facile
Cel. Somatiche	100					assenti
Fac. parto DE	94					facile

Valutazione Morfologica		Figlie valutate: 51					Attendibilità: 76%
Fonte dati: -		4	100	106	112	118	
Punteggio Finale	113						Desiderabile
Indice Mammella	118						Desiderabile
Indice Arti e Piedi	116						Desiderabile
Statura	102						Alta
Forza vigore	98						Forte
Profondità	96						Molto profonda
Linea dorsale	94						Forte
Angolo groppa	72						Ischi bassi
Arti di lato	100						Falciati
Qualità garretti	119						Piatto
Pastoie	116						Forti
Altezza tallone	111						Alti
Attacco anteriore	108						Forte
Larghezza att. post	110						Largo
Altezza att. post.	120						Alto
Legamento	116						Evidente
Profondità mammella	135						Alta
Direzione capezzoli	115						Convergenti
Lunghezza capezzoli	109						Lunghi

TORO PROVATO

HERCULES

DE 000 947 134 850

HB numero: 10/354860

NATO: 22/11/2012

aAa code: 243615

gITE	1284
P. Finale	103
GZW	128

HEGALL	HURAY	PRONTO
HUSJET X GENERAL	HUSSLI X SIRAY	ENSIGN X EMORY
HELENA	HELEN	MELONA
ml. 2 11438 3,70 3,48 821 Kg	ml. 3 11887 4,31 3,72 954 Kg	VINBREI

UN GIGANTE DEL LATTE !! _ MUNGIBILITA' _ FITNESS



HERCULES Dati aggiornati al 07/12/2021

INDICE PRODUZIONE		FIGLIE IN PRODUZIONE: 606			ATT: 87%
Latte Kg	gr%	gr Kg	pr%	pr Kg	
+2571	-0,26	+74	-0,13	+84	

MORFOLOGIA		FIGLIE VALUTATE: 205			ATT: 85%
Statura	Forza Vigore	Mammella	Arti e Piedi		
100	79	106	118		

FUNZIONALITÀ		ATT: 85%				
PARAMETRI		94	100	106	112	118
ind. Disolabruna	125					buono
ind. Fitness	127					buono
ind. Interparto	92					medio
ind. Longevità	110					lunga
Mungibilità	122					facile
Cel. Somatiche	110					assenti
Fac. parto DE	101					facile

Valutazione Morfologica		Figlie valutate: 205					Attendibilità: 85%
Fonte dati: -		4	100	106	112	118	
Punteggio Finale	103						Desiderabile
Indice Mammella	106						Desiderabile
Indice Arti e Piedi	118						Desiderabile
Statura	100						Alta
Forza vigore	79						Forte
Profondità	87						Molto profonda
Linea dorsale	94						Forte
Angolo groppa	111						Ischi bassi
Arti di lato	103						Falciati
Qualità garretti	118						Piatto
Pastoie	113						Forti
Altezza tallone	117						Alti
Attacco anteriore	112						Forte
Larghezza att. post	125						Largo
Altezza att. post.	118						Alto
Legamento	104						Evidente
Profondità mammella	97						Alta
Direzione capezzoli	117						Convergenti
Lunghezza capezzoli	65						Lunghi

TORO PROVATO

JUCATOR

DE 000 948 940 328
HB numero: 10/345165

NATO: 21/12/2013
aAa code: 432651

gITE 1420
P. Finale 105
GZW 125

PADRE DI TORO IN ITALIA

JUKEBOX JUHUS X PLAYER LICKA	HURAY HUSSLI X SIRAY LIA	ENGIN SIMON X STRECH ZEBI
ml 4 12149 4,21 3,56 944 Kg	ml 8 10297 4,02 3,55 780 Kg	JUPITER

DA ANNI AI VERTICI DELLA CLASSIFICA ITALIANA



JUCATOR Dati aggiornati al 07/12/2021

INDICE PRODUZIONE		FIGLIE IN PRODUZIONE: 379			ATT: 93%
Latte Kg	gr%	gr Kg	pr%	pr Kg	
+1100	+0,35	+60	+0,21	+52	

MORFOLOGIA		FIGLIE VALUTATE: 195			ATT: 91%
Statura	Forza Vigore	Mammella	Arti e Piedi		
80	68	116	116		

FUNZIONALITÀ		ATT: 91%				
PARAMETRI		94	100	106	112	118
ind. Disolabruna	129					buono
ind. Fitness	135					buono
ind. Interparto	116					medio
ind. Longevità	120					lunga
Mungibilità	129					facile
Cel. Somatiche	126					assenti
Fac. parto DE	109					facile

Valutazione Morfologica		Figlie valutate: 195					Attendibilità: 91%
Fonte dati: -		4	100	106	112	118	
Punteggio Finale	105						Desiderabile
Indice Mammella	116						Desiderabile
Indice Arti e Piedi	116						Desiderabile
Statura	80						Alta
Forza vigore	68						Forte
Profondità	74						Molto profonda
Linea dorsale	66						Forte
Angolo groppa	67						Ischi bassi
Arti di lato	83						Falciati
Qualità garretti	121						Piatto
Pastoie	100						Forti
Altezza tallone	107						Alti
Attacco anteriore	106						Forte
Larghezza att. post	99						Largo
Altezza att. post.	112						Alto
Legamento	76						Evidente
Profondità mammella	130						Alta
Direzione capezzoli	119						Convergenti
Lunghezza capezzoli	77						Lunghi

TORO PROVATO

JULI

DE 000 950 015 757
HB numero: 10/345760

NATO: 10/09/2015
aAa code: 0

gITE 1368
P. Finale 111
GZW 125

JUVENTUS JUHUS X WINNER ISANDRA	HEGALL HUSJET X GENERAL ISABEL	VASIR VINOZAK X SIRAY IDYLLE
ml. 3 9941 4,44 3,73 812 Kg	ml 1 7406 4,00 3,40 548 Kg	PLACEBO

LEADER DEI PROVATI _ OTTIMI TITOLI _ MUNGIBILITA'



JULI Dati aggiornati al 07/12/2021

INDICE PRODUZIONE		FIGLIE IN PRODUZIONE: 176			ATT: 79%
Latte Kg	gr%	gr Kg	pr%	pr Kg	
+1414	+0,28	+76	+0,16	+64	

MORFOLOGIA		FIGLIE VALUTATE: 83			ATT: 78%
Statura	Forza Vigore	Mammella	Arti e Piedi		
124	109	109	108		

FUNZIONALITÀ		ATT: 78%				
PARAMETRI		94	100	106	112	118
ind. Disolabruna	128					buono
ind. Fitness	132					buono
ind. Interparto	96					medio
ind. Longevità	103					lunga
Mungibilità	141					facile
Cel. Somatiche	102					assenti
Fac. parto DE	104					facile

Valutazione Morfologica		Figlie valutate: 83					Attendibilità: 78%
Fonte dati: -		4	100	106	112	118	
Punteggio Finale	111						Desiderabile
Indice Mammella	109						Desiderabile
Indice Arti e Piedi	108						Desiderabile
Statura	124						Alta
Forza vigore	109						Forte
Profondità	106						Molto profonda
Linea dorsale	91						Forte
Angolo groppa	96						Ischi bassi
Arti di lato	92						Falciati
Qualità garretti	96						Piatto
Pastoie	117						Forti
Altezza tallone	103						Alti
Attacco anteriore	112						Forte
Larghezza att. post	105						Largo
Altezza att. post.	110						Alto
Legamento	92						Evidente
Profondità mammella	114						Alta
Direzione capezzoli	92						Convergenti
Lunghezza capezzoli	84						Lunghi



TORO PROVATO

PAYSSLI ET

DE 000 813 034 326
HB numero: 10/435070

NATO: 28/08/2005
aAa code: 243165

gITE 964
P. Finale 116
GZW 111

PADRE DI TORO IN ITALIA

PAYOFF	HUSSLI	EVEN TM
PRELUDE X COLLECTION	HUSUM X LIFAR	SIMON X IMPROVER
BOUNTY	BOUNCE	BLOOM
ml. 6 10693 4,53 3,82 892 Kg	ml. 2 10691 5,04 3,61 924 Kg	PROPHET ET

UNA LEGGENDA PER LA RAZZA _ TUTTO IN UNO !!!!



PAYSSLI la figlia OSRA Dati aggiornati al 07/12/2021

INDICE PRODUZIONE		FIGLIE IN PRODUZIONE: 17865			ATT: 99%
Latte Kg	gr%	gr Kg	pr%	pr Kg	
+1392	-0,15	+36	-0,01	+46	

MORFOLOGIA		FIGLIE VALUTATE: 7243			ATT: 99%
Statura	Forza Vigore	Mammella	Arti e Piedi		
124	114	117	119		

FUNZIONALITÀ		ATT: 99%				
PARAMETRI		94	100	106	112	118
ind. Disolabruna	117					buono
ind. Fitness	130					buono
ind. Interparto	108					medio
ind. Longevità	110					lunga
Mungibilità	108					facile
Cel. Somatiche	118					assenti
Fac. parto DE	95					facile

Valutazione Morfologica		Figlie valutate: 7243					Attendibilità: 99%
Fonte dati: -		4	100	106	112	118	
Punteggio Finale	116						Desiderabile
Indice Mammella	117						Desiderabile
Indice Arti e Piedi	119						Desiderabile
Statura	124						Alta
Forza vigore	114						Forte
Profondità	111						Molto profonda
Linea dorsale	97						Forte
Angolo groppa	97						Ischi bassi
Arti di lato	100						Falciati
Qualità garretti	106						Piatto
Pastoie	110						Forti
Altezza tallone	119						Alti
Attacco anteriore	112						Forte
Larghezza att. post	124						Largo
Altezza att. post.	124						Alto
Legamento	108						Evidente
Profondità mammella	120						Alta
Direzione capezzoli	100						Convergenti
Lunghezza capezzoli	100						Lunghi

TORO PROVATO

SINATRA

AT 000 410 015 229
HB numero: 10/608641

NATO: 02/10/2015
aAa code: 423651

gITE 821
P. Finale 113
GZW 124

PADRE DI TORO IN ITALIA

SEASIDEBLOOM	HUCOS	VASIR
BROOKINGS X DRIVER	HUVIC X ACOST	VINOZAK X SIRAY
RIANA	RAMONA	RAFAELLA
ml. 3 9399 3,95 3,58 707 kg	ml. 5 9964 3,91 3,40 728 kg	PRESIDENT ET

UNA GRANDE CONFERMA !!! _ MORFOLOGIA E FITNESS



SINATRA Dati aggiornati al 07/12/2021

INDICE PRODUZIONE		FIGLIE IN PRODUZIONE: 910			ATT: 92%
Latte Kg	gr%	gr Kg	pr%	pr Kg	
+1274	-0,08	+36	-0,11	+34	

MORFOLOGIA		FIGLIE VALUTATE: 484			ATT: 89%
Statura	Forza Vigore	Mammella	Arti e Piedi		
109	105	114	122		

FUNZIONALITÀ		ATT: 89%				
PARAMETRI		94	100	106	112	118
ind. Disolabruna	112					buono
ind. Fitness	127					buono
ind. Interparto	110					medio
ind. Longevità	115					lunga
Mungibilità	104					facile
Cel. Somatiche	125					assenti
Fac. parto DE	96					facile

Valutazione Morfologica		Figlie valutate: 484					Attendibilità: 89%
Fonte dati: -		4	100	106	112	118	
Punteggio Finale	113						Desiderabile
Indice Mammella	114						Desiderabile
Indice Arti e Piedi	122						Desiderabile
Statura	109						Alta
Forza vigore	105						Forte
Profondità	94						Molto profonda
Linea dorsale	121						Forte
Angolo groppa	102						Ischi bassi
Arti di lato	93						Falciati
Qualità garretti	106						Piatto
Pastoie	129						Forti
Altezza tallone	122						Alti
Attacco anteriore	99						Forte
Larghezza att. post	100						Largo
Altezza att. post.	106						Alto
Legamento	102						Evidente
Profondità mammella	128						Alta
Direzione capezzoli	106						Convergenti
Lunghezza capezzoli	86						Lunghi

TORO PROVATO

VAVIGO

DE 000 815 444 260

HB numero: 10/435217

NATO: 17/03/2013

aAa code: 0

gITE	948
P. Finale	111
GZW	122

VASSLI	VIGOR	HUWAI
VASIR X HUSSLI	PRESIDENT X EVEN	HUSSLI X JETWAY
NORIS	NORA	MELISSA
ml 2 9621 5,89 3,87 939 Kg	ml 4 8682 4,98 3,94 775 Kg	PRESIDENT ET

► FORTI PRODUZIONI DA ANIMALI SANI E LONGEVI



VAVIGO Dati aggiornati al 07/12/2021

INDICE PRODUZIONE		FIGLIE IN PRODUZIONE: 251		ATT: 81%
Latte Kg	gr%	gr Kg	pr%	pr Kg
+1388	+0,12	+57	-0,03	+47

MORFOLOGIA		FIGLIE VALUTATE: 148		ATT: 81%
Statura	Forza Vigore	Mammella	Arti e Piedi	
113	97	118	110	

FUNZIONALITÀ		ATT: 81%				
PARAMETRI		94	100	106	112	118
ind. Disolabruna	118	buono				
ind. Fitness	126	buono				
ind. Interparto	108	medio				
ind. Longevità	113	lunga				
Mungibilità	100	facile				
Cel. Somatiche	123	assenti				
Fac. parto DE	98	facile				

Valutazione Morfologica		Figlie valutate: 148					Attendibilità: 81%
Fonte dati: -		4	100	106	112	118	
Punteggio Finale	111	Desiderabile					
Indice Mammella	118	Desiderabile					
Indice Arti e Piedi	110	Desiderabile					
Statura	113	Alta					
Forza vigore	97	Forte					
Profondità	97	Molto profonda					
Linea dorsale	88	Forte					
Angolo groppa	76	Ischi bassi					
Arti di lato	88	Falciati					
Qualità garretti	106	Piatto					
Pastoie	119	Forti					
Altezza tallone	113	Alti					
Attacco anteriore	107	Forte					
Larghezza att. post	116	Largo					
Altezza att. post.	120	Alto					
Legamento	115	Evidente					
Profondità mammella	124	Alta					
Direzione capezzoli	109	Convergenti					
Lunghezza capezzoli	103	Lunghi					

TORO PROVATO

VIORI

DE 000 949 756 863

HB numero: 10/345495

NATO: 27/02/2015

aAa code: 0

gITE	1070
P. Finale	110
GZW	122

VIVID	JULENG	PREGO
VIGOR X MOIADO	JUBLEND X PLAYBOY	PRESIDENT X BROKON
ZULU	ZENZ	ZARIN
ml. 5 12510 3,47 3,54 877 Kg	ml 4 9791 3,41 3,53 680 Kg	PRONTO

► MADRE ECCEZIONALE!!! PRODUZIONE E FUNZIONALITA'



VIORI Dati aggiornati al 07/12/2021

INDICE PRODUZIONE		FIGLIE IN PRODUZIONE: 80		ATT: 78%
Latte Kg	gr%	gr Kg	pr%	pr Kg
+1517	-0,14	+42	-0,01	+54

MORFOLOGIA		FIGLIE VALUTATE: 56		ATT: 77%
Statura	Forza Vigore	Mammella	Arti e Piedi	
112	105	110	108	

FUNZIONALITÀ		ATT: 77%				
PARAMETRI		94	100	106	112	118
ind. Disolabruna	119	buono				
ind. Fitness	129	buono				
ind. Interparto	113	medio				
ind. Longevità	116	lunga				
Mungibilità	120	facile				
Cel. Somatiche	111	assenti				
Fac. parto DE	101	facile				

Valutazione Morfologica		Figlie valutate: 56					Attendibilità: 77%
Fonte dati: -		4	100	106	112	118	
Punteggio Finale	110	Desiderabile					
Indice Mammella	110	Desiderabile					
Indice Arti e Piedi	108	Desiderabile					
Statura	112	Alta					
Forza vigore	105	Forte					
Profondità	108	Molto profonda					
Linea dorsale	137	Forte					
Angolo groppa	131	Ischi bassi					
Arti di lato	111	Falciati					
Qualità garretti	115	Piatto					
Pastoie	100	Forti					
Altezza tallone	112	Alti					
Attacco anteriore	110	Forte					
Larghezza att. post	118	Largo					
Altezza att. post.	114	Alto					
Legamento	118	Evidente					
Profondità mammella	104	Alta					
Direzione capezzoli	118	Convergenti					
Lunghezza capezzoli	82	Lunghi					



TORO PROVATO

VISOR PS

DE 000 950 731 351

HB numero: 10/345735

NATO: 03/04/2016

aAa code: 0

gITE	1040
P. Finale	112
GZW	140

VIPER PP	HUXOY	HURAY
VANPARI X PROMO PP	HUCOS X JETWAY	HUSSLI X SIRAY
BONITA	BORA	BLONDI
ml. 3 13421 3,88 3,71 1019 Kg	ml. 4 11669 3,94 3,89 915 Kg	GORDON

► POLLED PROVATO ECCELLENTE A % _ BUON GESTIONALE



VISOR PS Dati aggiornati al 07/12/2021

INDICE PRODUZIONE		FIGLIE IN PRODUZIONE: 165		ATT: 78%
Latte Kg	gr%	gr Kg	pr%	pr Kg
+1103	+0,22	+64	+0,12	+50

MORFOLOGIA		FIGLIE VALUTATE: 56		ATT: 77%
Statura	Forza Vigore	Mammella	Arti e Piedi	
104	96	116	115	

FUNZIONALITÀ		ATT: 77%				
PARAMETRI		94	100	106	112	118
ind. Disolabruna	121					buono
ind. Fitness	127					buono
ind. Interparto	114					medio
ind. Longevità	118					lunga
Mungibilità	87					facile
Cel. Somatiche	120					assenti
Fac. parto DE	94					facile

Valutazione Morfologica		Figlie valutate: 56					Attendibilità: 77%
Fonte dati: -		4	100	106	112	118	
Punteggio Finale	112						Desiderabile
Indice Mammella	116						Desiderabile
Indice Arti e Piedi	115						Desiderabile
Statura	104						Alta
Forza vigore	96						Forte
Profondità	96						Molto profonda
Linea dorsale	104						Forte
Angolo groppa	108						Ischi bassi
Arti di lato	83						Falcitati
Qualità garretti	89						Piatto
Pastoie	131						Forti
Altezza tallone	109						Alti
Attacco anteriore	104						Forte
Larghezza att. post	110						Largo
Altezza att. post.	112						Alto
Legamento	102						Evidente
Profondità mammella	120						Alta
Direzione capezzoli	98						Convergenti
Lunghezza capezzoli	90						Lunghi

TORO PROVATO

VITO

DE 000 815 899 167

HB numero: 10/435261

NATO: 15/02/2015

aAa code: 0

gITE	1030
P. Finale	105
GZW	113

VINTAGE	PAYBOY	HURAY
VINCENT X PAYOFF	PAYOFF X PLAYBOY	HUSSLI X SIRAY
DE815316916	RIVER	RUANDA
ml. 3 13166 4,50 3,74 1084 Kg	ml. 4 11385 3,94 3,49 846 Kg	ELLECTION

► ECCELLENTI TITOLI _ TANTO LATTE _ FACILE DA MUNGERE



VITO Dati aggiornati al 07/12/2021

INDICE PRODUZIONE		FIGLIE IN PRODUZIONE: 309		ATT: 81%
Latte Kg	gr%	gr Kg	pr%	pr Kg
+1123	+0,24	+54	+0,17	+46

MORFOLOGIA		FIGLIE VALUTATE: 189		ATT: 81%
Statura	Forza Vigore	Mammella	Arti e Piedi	
104	92	111	101	

FUNZIONALITÀ		ATT: 81%				
PARAMETRI		94	100	106	112	118
ind. Disolabruna	123					buono
ind. Fitness	123					buono
ind. Interparto	99					medio
ind. Longevità	104					lunga
Mungibilità	134					facile
Cel. Somatiche	101					assenti
Fac. parto DE	103					facile

Valutazione Morfologica		Figlie valutate: 189					Attendibilità: 81%
Fonte dati: -		4	100	106	112	118	
Punteggio Finale	105						Desiderabile
Indice Mammella	111						Desiderabile
Indice Arti e Piedi	101						Desiderabile
Statura	104						Alta
Forza vigore	92						Forte
Profondità	92						Molto profonda
Linea dorsale	105						Forte
Angolo groppa	110						Ischi bassi
Arti di lato	88						Falcitati
Qualità garretti	89						Piatto
Pastoie	99						Forti
Altezza tallone	115						Alti
Attacco anteriore	101						Forte
Larghezza att. post	96						Largo
Altezza att. post.	107						Alto
Legamento	98						Evidente
Profondità mammella	128						Alta
Direzione capezzoli	109						Convergenti
Lunghezza capezzoli	86						Lunghi

TORO GENOMICO

A1

AT 000 965 085 469

HB numero: 10/608881

NATO: 27/12/2019

aAa code: 0

gITE	1036
P. Finale	112
GZW	131

ARISTO	CADENCE	HUVI
AMOR X SEASIDEBLOOM	BROOKINGS X WONDERMENT	HUXOY X VIGOR
RAMONA	ROSI	RICKI
ml. 1 11020 4,25 3,65 870 Kg	ml 2 11365 4,28 4,16 960 kg	HARLEY

ESTREME PRODUZIONI LATTE _ OTTIMA MORFOLOGIA



A1 Dati aggiornati al 07/12/2021

INDICE PRODUZIONE		FIGLIE IN PRODUZIONE: 0		ATT: 53%
Latte Kg	gr%	gr Kg	pr%	pr Kg
+1860	-0,27	+54	-0,16	+57

MORFOLOGIA		FIGLIE VALUTATE: 0		ATT: 52%
Statura	Forza Vigore	Mammella	Arti e Piedi	
106	98	116	117	

FUNZIONALITÀ		ATT: 52%				
PARAMETRI	94	100	106	112	118	
ind. Disolabruna	117					buono
ind. Fitness	129					buono
ind. Interparto	99					medio
ind. Longevità	114					lunga
Mungibilità	113					facile
Cel. Somatiche	121					assenti
Fac. parto DE	100					facile

Valutazione Morfologica		Figlie valutate: 0					Attendibilità: 52%
Fonte dati: -		4	100	106	112	118	
Punteggio Finale	112						Desiderabile
Indice Mammella	116						Desiderabile
Indice Arti e Piedi	117						Desiderabile
Statura	106						Alta
Forza vigore	98						Forte
Profondità	103						Molto profonda
Linea dorsale	103						Forte
Angolo groppa	94						Ischi bassi
Arti di lato	92						Falciati
Qualità garretti	106						Piatto
Pastoie	125						Forti
Altezza tallone	120						Alti
Attacco anteriore	113						Forte
Larghezza att. post	115						Largo
Altezza att. post.	113						Alto
Legamento	110						Evidente
Profondità mammella	120						Alta
Direzione capezzoli	115						Convergenti
Lunghezza capezzoli	98						Lunghi

TORO PROVATO

AMORIE

AT 000 888 768 938

HB numero: 10/808737

NATO: 14/06/2017

aAa code: 324516

gITE	861
P. Finale	106
GZW	134

AMOR	VASSLI	PICCO
ANIBAL X HURAY	VASIR X HUSSLI	PRESIDENT X VONDOR
IRMA	ISARIA	CONNY
ml. 1 8142 4,99 3,51 692 Kg	ml 6 8016 4,23 3,59 627 Kg	ETPAT

ECCELLENTI SPINTA A LATTE _ BUON GESTIONALE



AMORIE Dati aggiornati al 07/12/2021

INDICE PRODUZIONE		FIGLIE IN PRODUZIONE: 14		ATT: 63%
Latte Kg	gr%	gr Kg	pr%	pr Kg
+1828	-0,12	+64	-0,17	+55

MORFOLOGIA		FIGLIE VALUTATE: 0		ATT: 56%
Statura	Forza Vigore	Mammella	Arti e Piedi	
113	106	108	106	

FUNZIONALITÀ		ATT: 56%				
PARAMETRI	94	100	106	112	118	
ind. Disolabruna	116					buono
ind. Fitness	125					buono
ind. Interparto	95					medio
ind. Longevità	111					lunga
Mungibilità	103					facile
Cel. Somatiche	120					assenti
Fac. parto DE	101					facile

Valutazione Morfologica		Figlie valutate: 0					Attendibilità: 56%
Fonte dati: -		4	100	106	112	118	
Punteggio Finale	106						Desiderabile
Indice Mammella	108						Desiderabile
Indice Arti e Piedi	106						Desiderabile
Statura	113						Alta
Forza vigore	106						Forte
Profondità	101						Molto profonda
Linea dorsale	99						Forte
Angolo groppa	104						Ischi bassi
Arti di lato	90						Falciati
Qualità garretti	98						Piatto
Pastoie	113						Forti
Altezza tallone	116						Alti
Attacco anteriore	109						Forte
Larghezza att. post	113						Largo
Altezza att. post.	110						Alto
Legamento	105						Evidente
Profondità mammella	99						Alta
Direzione capezzoli	113						Convergenti
Lunghezza capezzoli	97						Lunghi



TORO GENOMICO

ATLAS Novità

DE 000 954 365 402

HB numero: 10/346185

NATO: 20/09/2018

aAa code: 0

gITE	894
P. Finale	113
GZW	118

ANTONOV	VIGOR	PRONTO
ANIBAY X VANPARI	PRESIDENT X EVEN	ENSIGN X EMORY
FAITH	FAITH	FIESTA
ml 4 15318 3,98 4,05 1230 kg	ml 5 13194 3,50 3,53 928 kg	STARBUCK

ARTI SOLIDI _ GRANDE STATURA _ OTTIMO FITNESS



ATLAS Dati aggiornati al 07/12/2021

INDICE PRODUZIONE		FIGLIE IN PRODUZIONE: 0		ATT: 58%
Latte Kg	gr%	gr Kg	pr%	pr Kg
+1052	-0,06	+36	+0,05	+35

MORFOLOGIA	FIGLIE VALUTATE: 0			ATT: 58%
Statura	Forza Vigore	Mammella	Arti e Piedi	
124	88	114	123	

FUNZIONALITÀ		ATT: 58%				
PARAMETRI		94	100	106	112	118
ind. Disolabruna	115					buono
ind. Fitness	123					buono
ind. Interparto	109					medio
ind. Longevità	114					lunga
Mungibilità	111					facile
Cel. Somatiche	113					assenti
Fac. parto DE	91					facile

Valutazione Morfologica		Figlie valutate: 0					Attendibilità: 58%
Fonte dati: -		4	100	106	112	118	
Punteggio Finale	113						Desiderabile
Indice Mammella	114						Desiderabile
Indice Arti e Piedi	123						Desiderabile
Statura	124						Alta
Forza vigore	88						Forte
Profondità	101						Molto profonda
Linea dorsale	110						Forte
Angolo groppa	115						Ischi bassi
Arti di lato	82						Falciati
Qualità garretti	109						Piatto
Pastoie	134						Forti
Altezza tallone	125						Alti
Attacco anteriore	104						Forte
Larghezza att. post	105						Largo
Altezza att. post.	127						Alto
Legamento	100						Evidente
Profondità mammella	128						Alta
Direzione capezzoli	106						Convergenti
Lunghezza capezzoli	107						Lunghi

TORO GENOMICO

BISON

DE 000 954 053 436

HB numero: 10/346560

NATO: 10/07/2018

aAa code: 246135

gITE	884
P. Finale	115
GZW	135

BISTO	ANIBAL	BLOOMING
BIVER X EASTON	VIGOR X MASCOT	GLEN X ARSENE
RAFAELA	RAPUNZE	REGINA
ml 1 7187 4,19 3,87 579 Kg	ml 4 10142 3,91 3,47 749 Kg	EASTON

SOGGETTI DI GRANDE STATURA E FORZA _ FITNESS



BISON Dati aggiornati al 07/12/2021

INDICE PRODUZIONE		FIGLIE IN PRODUZIONE: 0		ATT: 57%
Latte Kg	gr%	gr Kg	pr%	pr Kg
+973	+0,01	+35	+0,11	+37

MORFOLOGIA	FIGLIE VALUTATE: 0			ATT: 57%
Statura	Forza Vigore	Mammella	Arti e Piedi	
120	130	114	123	

FUNZIONALITÀ		ATT: 57%				
PARAMETRI		94	100	106	112	118
ind. Disolabruna	117					buono
ind. Fitness	131					buono
ind. Interparto	97					medio
ind. Longevità	112					lunga
Mungibilità	109					facile
Cel. Somatiche	110					assenti
Fac. parto DE	108					facile

Valutazione Morfologica		Figlie valutate: 0					Attendibilità: 57%
Fonte dati: -		4	100	106	112	118	
Punteggio Finale	115						Desiderabile
Indice Mammella	114						Desiderabile
Indice Arti e Piedi	123						Desiderabile
Statura	120						Alta
Forza vigore	130						Forte
Profondità	125						Molto profonda
Linea dorsale	118						Forte
Angolo groppa	101						Ischi bassi
Arti di lato	84						Falciati
Qualità garretti	101						Piatto
Pastoie	132						Forti
Altezza tallone	119						Alti
Attacco anteriore	110						Forte
Larghezza att. post	114						Largo
Altezza att. post.	111						Alto
Legamento	123						Evidente
Profondità mammella	114						Alta
Direzione capezzoli	102						Convergenti
Lunghezza capezzoli	93						Lunghi

TORO GENOMICO

BLOOMLORD

DE 000 953 401 451

NATO: 08/05/2018

HB numero: 10/346135

aAa code: 243615

gITE	835
P. Finale	116
GZW	134

BLOOMING	HURAY	HUCOS
GLEN X ARSENE	HUSSLI X SIRAY	HUVIC X ACOST
AZ15343	AZ 448	AZ376
ml. 2 11391 3,99 3,24 823 Kg	ml. 7 8757 4,03 3,24 637 Kg	JUPITER

ARTI SOLIDISSIMI E BUONE MAMMELLE E MORFOLOGIA



BLOOMLORD Dati aggiornati al 07/12/2021

INDICE PRODUZIONE		FIGLIE IN PRODUZIONE: 0		ATT: 58%
Latte Kg	gr%	gr Kg	pr%	pr Kg
+875	-0,17	+21	+0,05	+31

MORFOLOGIA		FIGLIE VALUTATE: 0		ATT: 58%
Statura	Forza Vigore	Mammella	Arti e Piedi	
124	116	113	128	

FUNZIONALITÀ		ATT: 58%				
PARAMETRI		94	100	106	112	118
ind. Disolabruna	114					buono
ind. Fitness	127					buono
ind. Interparto	113					medio
ind. Longevità	111					lunga
Mungibilità	108					facile
Cel. Somatiche	113					assenti
Fac. parto DE	96					facile

Valutazione Morfologica		Figlie valutate: 0					Attendibilità: 58%
Fonte dati: -		4	100	106	112	118	
Punteggio Finale	116						Desiderabile
Indice Mammella	113						Desiderabile
Indice Arti e Piedi	128						Desiderabile
Statura	124						Alta
Forza vigore	116						Forte
Profondità	112						Molto profonda
Linea dorsale	160						Forte
Angolo groppa	120						Ischi bassi
Arti di lato	96						Falciati
Qualità garretti	124						Piatto
Pastoie	120						Forti
Altezza tallone	120						Alti
Attacco anteriore	116						Forte
Larghezza att. post	116						Largo
Altezza att. post.	112						Alto
Legamento	110						Evidente
Profondità mammella	106						Alta
Direzione capezzoli	123						Convergenti
Lunghezza capezzoli	85						Lunghi

TORO GENOMICO

CALDERON

DE 000 817 326 975

NATO: 09/11/2019

HB numero: 10/435473

aAa code: 651423

gITE	1327
P. Finale	109
GZW	135

CASANOVA	CADURA	HERCULES
CADENCE X HUVI	CADENCE X HUXOY	HEGALL X HURAY
PISA	PIA	PIERA
ml 1 8267 4,64 3,57 679 Kg	ml 1 11736 4,76 4,52 1090 kg	VASSLI

ALTA PRODUZIONE LATTE E OTTIMA FUNZIONALITÀ



CALDERON Dati aggiornati al 07/12/2021

INDICE PRODUZIONE		FIGLIE IN PRODUZIONE: 0		ATT: 53%
Latte Kg	gr%	gr Kg	pr%	pr Kg
+1603	+0,04	+57	+0,18	+62

MORFOLOGIA		FIGLIE VALUTATE: 0		ATT: 52%
Statura	Forza Vigore	Mammella	Arti e Piedi	
109	103	113	115	

FUNZIONALITÀ		ATT: 52%				
PARAMETRI		94	100	106	112	118
ind. Disolabruna	128					buono
ind. Fitness	138					buono
ind. Interparto	104					medio
ind. Longevità	117					lunga
Mungibilità	119					facile
Cel. Somatiche	117					assenti
Fac. parto DE	98					facile

Valutazione Morfologica		Figlie valutate: 0					Attendibilità: 52%
Fonte dati: -		4	100	106	112	118	
Punteggio Finale	109						Desiderabile
Indice Mammella	113						Desiderabile
Indice Arti e Piedi	115						Desiderabile
Statura	109						Alta
Forza vigore	103						Forte
Profondità	108						Molto profonda
Linea dorsale	93						Forte
Angolo groppa	87						Ischi bassi
Arti di lato	96						Falciati
Qualità garretti	117						Piatto
Pastoie	106						Forti
Altezza tallone	105						Alti
Attacco anteriore	105						Forte
Larghezza att. post	117						Largo
Altezza att. post.	121						Alto
Legamento	107						Evidente
Profondità mammella	111						Alta
Direzione capezzoli	106						Convergenti
Lunghezza capezzoli	93						Lunghi



TORO GENOMICO

CANYON

DE 000 816 637 282

HB numero: 10/435395

NATO: 29/10/2017

aAa code: 642513

gITE	1061
P. Finale	107
GZW	133

CADURA	HUVI	EASTON
CADENCE X HUXOY	HUXOY X VIGOR	EAGLE X PRESTON
LIESE	LEXA	AQUA
ml 2 10494 4,19 3,35 792 Kg	ml 5 9737 4,26 3,47 753 Kg	OSSIDO

AI VERTICI DELLA CLASSIFICA SVIZZERA _ COMPLETO



CANYON Dati aggiornati al 07/12/2021

INDICE PRODUZIONE		FIGLIE IN PRODUZIONE: 0			ATT: 56%
Latte Kg	gr%	gr Kg	pr%	pr Kg	
+1312	-0,16	+34	+0,04	+46	

MORFOLOGIA		FIGLIE VALUTATE: 0		ATT: 56%
Statura	Forza Vigore	Mammella	Arti e Piedi	
103	102	111	116	

FUNZIONALITÀ		ATT: 56%				
PARAMETRI	94	100	106	112	118	
ind. Disolabruna	119					buono
ind. Fitness	134					buono
ind. Interparto	109					medio
ind. Longevità	124					lunga
Mungibilità	117					facile
Cel. Somatiche	118					assenti
Fac. parto DE	104					facile

Valutazione Morfologica		Figlie valutate: 0					Attendibilità: 56%
Fonte dati: -		4	100	106	112	118	
Punteggio Finale	107						Desiderabile
Indice Mammella	111						Desiderabile
Indice Arti e Piedi	116						Desiderabile
Statura	103						Alta
Forza vigore	102						Forte
Profondità	97						Molto profonda
Linea dorsale	82						Forte
Angolo groppa	92						Ischi bassi
Arti di lato	88						Falciati
Qualità garretti	111						Piatto
Pastoie	119						Forti
Altezza tallone	114						Alti
Attacco anteriore	109						Forte
Larghezza att. post	111						Largo
Altezza att. post.	110						Alto
Legamento	103						Evidente
Profondità mammella	111						Alta
Direzione capezzoli	103						Convergenti
Lunghezza capezzoli	83						Lunghi

TORO GENOMICO

CAPRI

DE 000 952 359 562

HB numero: 10/346460

NATO: 23/01/2018

aAa code: 426351

gITE	817
P. Finale	110
GZW	125

CADENCE	VANPARI	HURAY
BROOKINGS X WONDERMENT	VASIR X ETPAT	HUSSLI X SIRAY
GRAEFIN	GEMSLE	FARA
ml 3 9823 4,57 3,57 800 Kg	ml 5 9077 3,82 3,34 651 kg	ETPAT

OTTIMI TITOLI DEL LATTE _ BUONA MORFOLOGIA



CAPRI Dati aggiornati al 07/04/2021

INDICE PRODUZIONE		FIGLIE IN PRODUZIONE: 0			ATT: 58%
Latte Kg	gr%	gr Kg	pr%	pr Kg	
+893	+0,21	+41	+0,09	+32	

MORFOLOGIA		FIGLIE VALUTATE: 0		ATT: 58%
Statura	Forza Vigore	Mammella	Arti e Piedi	
102	110	113	109	

FUNZIONALITÀ		ATT: 58%				
PARAMETRI	94	100	106	112	118	
ind. Disolabruna	117					buono
ind. Fitness	126					buono
ind. Interparto	99					medio
ind. Longevità	113					lunga
Mungibilità	113					facile
Cel. Somatiche	112					assenti
Fac. parto DE	107					facile

Valutazione Morfologica		Figlie valutate: 0					Attendibilità: 58%
Fonte dati: -		4	100	106	112	118	
Punteggio Finale	110						Desiderabile
Indice Mammella	113						Desiderabile
Indice Arti e Piedi	109						Desiderabile
Statura	102						Alta
Forza vigore	110						Forte
Profondità	105						Molto profonda
Linea dorsale	95						Forte
Angolo groppa	75						Ischi bassi
Arti di lato	103						Falciati
Qualità garretti	114						Piatto
Pastoie	102						Forti
Altezza tallone	103						Alti
Attacco anteriore	106						Forte
Larghezza att. post	115						Largo
Altezza att. post.	114						Alto
Legamento	116						Evidente
Profondità mammella	113						Alta
Direzione capezzoli	99						Convergenti
Lunghezza capezzoli	90						Lunghi

TORO GENOMICO

CASANOVA

DE 000 816 820 676
HB numero: 10/435402

NATO: 02/12/2017
aAa code: 216435

gITE **814**
P. Finale **116**
GZW **119**

PADRE DI TORO IN ITALIA

CADENCE BROOKINGS X WONDERMENT DE 0816074138 ml. 2 9356 3,78 3,71 701 kg	HUVI HUXOY X VIGOR AZ 603 ml 5 9733 4,13 3,71 763 Kg	PAYSSLI PAYOFF X HUSSLI LARA HURAY
--	--	--

GRANDE MORFOLOGIA - BUON FITNESS E PRODUZIONE



CASANOVA Dati aggiornati al 07/12/2021

INDICE PRODUZIONE		FIGLIE IN PRODUZIONE: 0		ATT: 58%
Latte Kg	gr%	gr Kg	pr%	pr Kg
+1076	-0,14	+30	-0,02	+34

MORFOLOGIA		FIGLIE VALUTATE: 0		ATT: 58%
Statura	Forza Vigore	Mammella	Arti e Piedi	
123	118	116	117	

FUNZIONALITÀ		ATT: 58%				
PARAMETRI		94	100	106	112	118
ind. Disolabruna	114					buono
ind. Fitness	128					buono
ind. Interparto	97					medio
ind. Longevità	111					lunga
Mungibilità	114					facile
Cel. Somatiche	116					assenti
Fac. parto DE	101					facile

Valutazione Morfologica		Figlie valutate: 0					Attendibilità: 58%
Fonte dati: -		4	100	106	112	118	
Punteggio Finale	116						Desiderabile
Indice Mammella	116						Desiderabile
Indice Arti e Piedi	117						Desiderabile
Statura	123						Alta
Forza vigore	118						Forte
Profondità	121						Molto profonda
Linea dorsale	97						Forte
Angolo groppa	87						Ischi bassi
Arti di lato	101						Falciati
Qualità garretti	118						Piatto
Pastoie	104						Forti
Altezza tallone	112						Alti
Attacco anteriore	106						Forte
Larghezza att. post	117						Largo
Altezza att. post.	120						Alto
Legamento	117						Evidente
Profondità mammella	127						Alta
Direzione capezzoli	109						Convergenti
Lunghezza capezzoli	100						Lunghi

TORO GENOMICO

CHAGALL

DE 000 817 630 330
HB numero: 10/435508

NATO: 29/06/2020
aAa code: 0

gITE **1151**
P. Finale **108**
GZW **147**

CANYON-DE CADURA X HUVI BIALLA	SEASIDEBLOOM BROOKINGS X DRIVER BRITT	VASIR VINOZAK X SIRAY BUNA HUSSLI
---	--	---

gg 200 5308 3,69 3,24 368 Kg ml 5 8967 3,68 3,33 659 Kg

IL LEADER IN GERMANIA !!! MORFOLOGIA E PRODUZIONI



CHAGALL Dati aggiornati al 07/12/2021

INDICE PRODUZIONE		FIGLIE IN PRODUZIONE: 0		ATT: 53%
Latte Kg	gr%	gr Kg	pr%	pr Kg
+1830	+0,01	+62	+0,02	+60

MORFOLOGIA		FIGLIE VALUTATE: 0		ATT: 52%
Statura	Forza Vigore	Mammella	Arti e Piedi	
93	88	113	116	

FUNZIONALITÀ		ATT: 52%				
PARAMETRI		94	100	106	112	118
ind. Disolabruna	122					buono
ind. Fitness	130					buono
ind. Interparto	97					medio
ind. Longevità	118					lunga
Mungibilità	115					facile
Cel. Somatiche	114					assenti
Fac. parto DE	107					facile

Valutazione Morfologica		Figlie valutate: 0					Attendibilità: 52%
Fonte dati: -		4	100	106	112	118	
Punteggio Finale	108						Desiderabile
Indice Mammella	113						Desiderabile
Indice Arti e Piedi	116						Desiderabile
Statura	93						Alta
Forza vigore	88						Forte
Profondità	88						Molto profonda
Linea dorsale	87						Forte
Angolo groppa	100						Ischi bassi
Arti di lato	89						Falciati
Qualità garretti	111						Piatto
Pastoie	119						Forti
Altezza tallone	108						Alti
Attacco anteriore	114						Forte
Larghezza att. post	115						Largo
Altezza att. post.	114						Alto
Legamento	105						Evidente
Profondità mammella	110						Alta
Direzione capezzoli	107						Convergenti
Lunghezza capezzoli	81						Lunghi



TORO GENOMICO

CLEVER

AT 000 837 752 169

HB numero: 10/

NATO: 25/11/2019

aAa code: 0

gITE	1003
P. Finale	110
GZW	131

CANYON	ANIBAL	PAYSSLI
CADURA X HUVI	VIGOR X MASCOT	PAYOFF X HUSSLI
EIBE	ELSA	ELVIRA
ml 1 7197 3,97 3,52 539 Kg	ml 2 8671 4,33 3,58 686 Kg	EAGLE

▶ GRANDE SOLIDITA' DEGLI ARTI _ OTTIMO GESTIONALE



CLEVER Dati aggiornati al 07/12/2021

INDICE PRODUZIONE		FIGLIE IN PRODUZIONE: 0		ATT: 52%
Latte Kg	gr%	gr Kg	pr%	pr Kg
+1061	+0,02	+34	+0,11	+40

MORFOLOGIA		FIGLIE VALUTATE: 0		ATT: 52%
Statura	Forza Vigore	Mammella	Arti e Piedi	
115	106	111	123	

FUNZIONALITÀ		ATT: 52%				
PARAMETRI	94	100	106	112	118	
ind. Disolabruna	118					buono
ind. Fitness	132					buono
ind. Interparto	114					medio
ind. Longevità	121					lunga
Mungibilità	106					facile
Cel. Somatiche	116					assenti
Fac. parto DE	102					facile

Valutazione Morfologica		Figlie valutate: 0					Attendibilità: 52%
Fonte dati: -	4	100	106	112	118		
Punteggio Finale	110					Desiderabile	
Indice Mammella	111					Desiderabile	
Indice Arti e Piedi	123					Desiderabile	
Statura	115					Alta	
Forza vigore	106					Forte	
Profondità	103					Molto profonda	
Linea dorsale	94					Forte	
Angolo groppa	101					Ischi bassi	
Arti di lato	84					Falciati	
Qualità garretti	104					Piatto	
Pastoie	130					Forti	
Altezza tallone	125					Alti	
Attacco anteriore	104					Forte	
Larghezza att. post	109					Largo	
Altezza att. post.	108					Alto	
Legamento	103					Evidente	
Profondità mammella	119					Alta	
Direzione capezzoli	109					Convergenti	
Lunghezza capezzoli	94					Lunghi	

TORO GENOMICO

DAN

DE 000 816 677 359

HB numero: 10/346280

NATO: 30/01/2017

aAa code: 0

gITE	1116
P. Finale	105
GZW	130

DARIO	ANIBAL	HURAY
PAYSSLI X ALIBABA	VIGOR X MASCOT	HUSSLI X SIRAY
HELENE	VANJA	MARGOT
ml 1 9426 3,97 3,71 724 kg	ml 5 11976 3,89 3,74 914 kg	EASTON

▶ ALTI I TITOLI _ OTTIMI ARTI _ BUONA FUNZIONALITA'



DAN Dati aggiornati al 07/12/2021

INDICE PRODUZIONE		FIGLIE IN PRODUZIONE: 0		ATT: 58%
Latte Kg	gr%	gr Kg	pr%	pr Kg
+1081	+0,17	+45	+0,19	+51

MORFOLOGIA		FIGLIE VALUTATE: 0		ATT: 57%
Statura	Forza Vigore	Mammella	Arti e Piedi	
95	86	109	121	

FUNZIONALITÀ		ATT: 57%				
PARAMETRI	94	100	106	112	118	
ind. Disolabruna	124					buono
ind. Fitness	130					buono
ind. Interparto	111					medio
ind. Longevità	118					lunga
Mungibilità	104					facile
Cel. Somatiche	119					assenti
Fac. parto DE	97					facile

Valutazione Morfologica		Figlie valutate: 0					Attendibilità: 57%
Fonte dati: -	4	100	106	112	118		
Punteggio Finale	105					Desiderabile	
Indice Mammella	109					Desiderabile	
Indice Arti e Piedi	121					Desiderabile	
Statura	95					Alta	
Forza vigore	86					Forte	
Profondità	89					Molto profonda	
Linea dorsale	87					Forte	
Angolo groppa	97					Ischi bassi	
Arti di lato	87					Falciati	
Qualità garretti	115					Piatto	
Pastoie	124					Forti	
Altezza tallone	114					Alti	
Attacco anteriore	107					Forte	
Larghezza att. post	109					Largo	
Altezza att. post.	107					Alto	
Legamento	104					Evidente	
Profondità mammella	105					Alta	
Direzione capezzoli	110					Convergenti	
Lunghezza capezzoli	94					Lunghi	

TORO GENOMICO

DANLY

AT 000 987 410 638

HB numero: 10/608808

NATO: 15/08/2017

aAa code: 0

gITE	996
P. Finale	116
GZW	137

DANE	PAYSSLI	VASIR
CADENCE XALIBABA	PAYOFF X HUSSLI	VINOZAK X SIRAY
BERLIN	BETTY	BELINDA
ml. 3 9438 4,72 4,05 827 Kg	ml 6 9414 4,24 3,51 730 Kg	ETVEI

▶ OTTIMA MORFOLOGIA E PRODUZIONI _ PARTI FACILISSIMI



DANLY Dati aggiornati al 07/12/2021

INDICE PRODUZIONE		FIGLIE IN PRODUZIONE: 0		ATT: 56%
Latte Kg	gr%	gr Kg	pr%	pr Kg
+1134	+0,08	+39	+0,10	+46

MORFOLOGIA		FIGLIE VALUTATE: 0		ATT: 56%
Statura	Forza Vigore	Mammella	Arti e Piedi	
116	120	115	122	

FUNZIONALITÀ		ATT: 56%				
PARAMETRI		94	100	106	112	118
ind. Disolabruna	120					buono
ind. Fitness	133					buono
ind. Interparto	101					medio
ind. Longevità	112					lunga
Mungibilità	105					facile
Cel. Somatiche	119					assenti
Fac. parto DE	111					facile

Valutazione Morfologica		Figlie valutate: 0					Attendibilità: 56%
Fonte dati: -		4	100	106	112	118	
Punteggio Finale	116						Desiderabile
Indice Mammella	115						Desiderabile
Indice Arti e Piedi	122						Desiderabile
Statura	116						Alta
Forza vigore	120						Forte
Profondità	117						Molto profonda
Linea dorsale	104						Forte
Angolo groppa	84						Ischi bassi
Arti di lato	101						Falciati
Qualità garretti	112						Piatto
Pastoie	114						Forti
Altezza tallone	117						Alti
Attacco anteriore	112						Forte
Larghezza att. post	115						Largo
Altezza att. post.	112						Alto
Legamento	103						Evidente
Profondità mammella	126						Alta
Direzione capezzoli	90						Convergenti
Lunghezza capezzoli	104						Lunghi

TORO GENOMICO

DANTE PP

DE 000 955 410 255

HB numero: 10/346890

NATO: 21/09/2019

aAa code: 246315

gITE	978
P. Finale	107
GZW	126

DAVID PP	VIPER PP	NOFAK
DANE X VIVID	VANPARI X PROMO	NORFISOVIC X ZAC
RIA PP	RIBANA	REBECCA
ml. 1 9230 3,80 3,68 691 Kg	ml 11 9792 3,79 3,70 733 kg	HUSSLI

▶ POLLED OMOZIGOTE !!! 100% FIGLI SENZA CORNA



DANTE PP Dati aggiornati al 07/12/2021

INDICE PRODUZIONE		FIGLIE IN PRODUZIONE: 0		ATT: 54%
Latte Kg	gr%	gr Kg	pr%	pr Kg
+967	+0,19	+49	+0,13	+43

MORFOLOGIA		FIGLIE VALUTATE: 0		ATT: 52%
Statura	Forza Vigore	Mammella	Arti e Piedi	
101	83	110	112	

FUNZIONALITÀ		ATT: 52%				
PARAMETRI		94	100	106	112	118
ind. Disolabruna	120					buono
ind. Fitness	125					buono
ind. Interparto	103					medio
ind. Longevità	115					lunga
Mungibilità	110					facile
Cel. Somatiche	116					assenti
Fac. parto DE	107					facile

Valutazione Morfologica		Figlie valutate: 0					Attendibilità: 52%
Fonte dati: -		4	100	106	112	118	
Punteggio Finale	107						Desiderabile
Indice Mammella	110						Desiderabile
Indice Arti e Piedi	112						Desiderabile
Statura	101						Alta
Forza vigore	83						Forte
Profondità	85						Molto profonda
Linea dorsale	104						Forte
Angolo groppa	98						Ischi bassi
Arti di lato	90						Falciati
Qualità garretti	115						Piatto
Pastoie	112						Forti
Altezza tallone	101						Alti
Attacco anteriore	107						Forte
Larghezza att. post	110						Largo
Altezza att. post.	108						Alto
Legamento	98						Evidente
Profondità mammella	104						Alta
Direzione capezzoli	110						Convergenti
Lunghezza capezzoli	85						Lunghi



TORO PROVATO

DAVID Pp

DE 000 951 636 063

HB numero: 10/346210

NATO: 24/12/2016

aAa code: 234165

gITE	932
P. Finale	105
GZW	125

DANE	VIVID	SAMAR PP
CADENCE X ALIBABA	VIGOR X MOIADO	SAM X STARPET
PALIDA	PALMEPP	VALLERIE
ml 3 8494 4,39 3,92 706 Kg	ml 9 8066 4,32 3,85 659 Kg	PRONTO

➤ **NUOVO POLLED FUORILINEA _ PARTI FACILI PER MANZE**



DAVID Pp Dati aggiornati al 07/12/2021

INDICE PRODUZIONE		FIGLIE IN PRODUZIONE: 12		ATT: 62%
Latte Kg	gr%	gr Kg	pr%	pr Kg
+1325	+0,00	+45	+0,06	+51

MORFOLOGIA		FIGLIE VALUTATE: 0		ATT: 57%
Statura	Forza Vigore	Mammella	Arti e Piedi	
101	92	106	110	

FUNZIONALITÀ ATT: 57%

PARAMETRI	94	100	106	112	118	
ind. Disolabruna	120					buono
ind. Fitness	124					buono
ind. Interparto	96					medio
ind. Longevità	112					lunga
Mungibilità	111					facile
Cel. Somatiche	109					assenti
Fac. parto DE	102					facile

Valutazione Morfologica Figlie valutate: 0 Attendibilità: 57%

Fonte dati: -	4	100	106	112	118	
Punteggio Finale	105					Desiderabile
Indice Mammella	106					Desiderabile
Indice Arti e Piedi	110					Desiderabile
Statura	101					Alta
Forza vigore	92					Forte
Profondità	96					Molto profonda
Linea dorsale	101					Forte
Angolo groppa	105					Ischi bassi
Arti di lato	95					Falciati
Qualità garretti	117					Piatto
Pastoie	109					Forti
Altezza tallone	105					Alti
Attacco anteriore	109					Forte
Larghezza att. post	111					Largo
Altezza att. post.	106					Alto
Legamento	90					Evidente
Profondità mammella	101					Alta
Direzione capezzoli	83					Convergenti
Lunghezza capezzoli	90					Lunghi

TORO GENOMICO

DEJAVU

DE 000 954 670 986

HB numero: 10/346315

NATO: 03/08/2019

aAa code: 243615

gITE	1390
P. Finale	116
GZW	131

DANE	ZEPHIR	HURAY
CADENCE X ALIBABA	ZEUS X VINOZAK	HUSSLI X SIRAY
DANI	DORI	EXE
ml 3 11307 4,13 3,59 869 Kg	ml 3 9221 3,66 3,68 677 Kg	JULENG

➤ **LEADER DEI GENOMICI I ITALIANI _ FITNESS MORFOLOGIA**



DEJAVU la madre DANI in seconda lattazione Dati aggiornati al 07/12/2021

INDICE PRODUZIONE		FIGLIE IN PRODUZIONE: 0		ATT: 57%
Latte Kg	gr%	gr Kg	pr%	pr Kg
+1449	+0,28	+64	+0,23	+61

MORFOLOGIA		FIGLIE VALUTATE: 0		ATT: 57%
Statura	Forza Vigore	Mammella	Arti e Piedi	
127	103	113	124	

FUNZIONALITÀ ATT: 57%

PARAMETRI	94	100	106	112	118	
ind. Disolabruna	129					buono
ind. Fitness	136					buono
ind. Interparto	102					medio
ind. Longevità	108					lunga
Mungibilità	118					facile
Cel. Somatiche	118					assenti
Fac. parto DE	100					facile

Valutazione Morfologica Figlie valutate: 0 Attendibilità: 57%

Fonte dati: -	4	100	106	112	118	
Punteggio Finale	116					Desiderabile
Indice Mammella	113					Desiderabile
Indice Arti e Piedi	124					Desiderabile
Statura	127					Alta
Forza vigore	103					Forte
Profondità	116					Molto profonda
Linea dorsale	108					Forte
Angolo groppa	92					Ischi bassi
Arti di lato	103					Falciati
Qualità garretti	121					Piatto
Pastoie	126					Forti
Altezza tallone	117					Alti
Attacco anteriore	116					Forte
Larghezza att. post	118					Largo
Altezza att. post.	110					Alto
Legamento	107					Evidente
Profondità mammella	107					Alta
Direzione capezzoli	104					Convergenti
Lunghezza capezzoli	97					Lunghi

TORO GENOMICO

DIMITRI

DE 000 817 555 560

HB numero: 10/435500

NATO: 01/04/2020

aAa code: 0

gITE	1000
P. Finale	112
GZW	128

DIXIBOY DAREDEVIL X SALOMON ARNABEL ml. 3 11326 4,14 3,69 887 Kg	ANIBAL VIGOR X MASCOT DE0814789608 ml. 3 7646 4,83 3,93 670 Kg	JUHUS JUVIN X HUSSLI AGNETTE ACE
---	---	---

» FUORILINEA CON MORFOLOGIA E BUON GESTIONALE



DIMITRI Dati aggiornati al 07/12/2021

INDICE PRODUZIONE		FIGLIE IN PRODUZIONE: 0		ATT: 52%
Latte Kg	gr%	gr Kg	pr%	pr Kg
+1177	-0,05	+37	+0,06	+43

MORFOLOGIA		FIGLIE VALUTATE: 0		ATT: 52%
Statura	Forza Vigore	Mammella	Arti e Piedi	
116	99	116	120	

FUNZIONALITÀ		ATT: 52%					
PARAMETRI		94	100	106	112	118	
ind. Disolabruna	118	[Bar chart]					buono
ind. Fitness	129	[Bar chart]					buono
ind. Interparto	108	[Bar chart]					medio
ind. Longevità	111	[Bar chart]					lunga
Mungibilità	115	[Bar chart]					facile
Cel. Somatiche	121	[Bar chart]					assenti
Fac. parto DE	101	[Bar chart]					facile

Valutazione Morfologica		Figlie valutate: 0					Attendibilità: 52%
Fonte dati: -		4	100	106	112	118	
Punteggio Finale	112	[Bar chart]					Desiderabile
Indice Mammella	116	[Bar chart]					Desiderabile
Indice Arti e Piedi	120	[Bar chart]					Desiderabile
Statura	116	[Bar chart]					Alta
Forza vigore	99	[Bar chart]					Forte
Profondità	96	[Bar chart]					Molto profonda
Linea dorsale	89	[Bar chart]					Forte
Angolo groppa	80	[Bar chart]					Ischi bassi
Arti di lato	92	[Bar chart]					Falciati
Qualità garretti	113	[Bar chart]					Piatto
Pastoie	121	[Bar chart]					Forti
Altezza tallone	113	[Bar chart]					Alti
Attacco anteriore	104	[Bar chart]					Forte
Larghezza att. post	109	[Bar chart]					Largo
Altezza att. post.	125	[Bar chart]					Alto
Legamento	119	[Bar chart]					Evidente
Profondità mammella	130	[Bar chart]					Alta
Direzione capezzoli	111	[Bar chart]					Convergenti
Lunghezza capezzoli	111	[Bar chart]					Lunghi

TORO GENOMICO

DJANGO

DE 000 953 814 049

HB numero: 10/356880

NATO: 30/06/2018

aAa code: 612453

gITE	802
P. Finale	114
GZW	116

DYNAMITE CADENCE X DURHAM FLORA ml 1 8427 4.25 3.44 648 Kg	VOX VOLVO X ZEUS FLOCKI ml 2 10939 4.28 3.57 859 Kg	WONDERMENT COLLECTION X JADE FRANZI DENVER
---	--	---

» SOGGETTI DI GRANDE STATURA E FORZA



DJANGO Dati aggiornati al 07/12/2021

INDICE PRODUZIONE		FIGLIE IN PRODUZIONE: 0		ATT: 57%
Latte Kg	gr%	gr Kg	pr%	pr Kg
+533	+0,08	+22	+0,14	+27

MORFOLOGIA		FIGLIE VALUTATE: 0		ATT: 57%
Statura	Forza Vigore	Mammella	Arti e Piedi	
117	105	114	132	

FUNZIONALITÀ		ATT: 57%					
PARAMETRI		94	100	106	112	118	
ind. Disolabruna	115	[Bar chart]					buono
ind. Fitness	125	[Bar chart]					buono
ind. Interparto	99	[Bar chart]					medio
ind. Longevità	108	[Bar chart]					lunga
Mungibilità	108	[Bar chart]					facile
Cel. Somatiche	114	[Bar chart]					assenti
Fac. parto DE	106	[Bar chart]					facile

Valutazione Morfologica		Figlie valutate: 0					Attendibilità: 57%
Fonte dati: -		4	100	106	112	118	
Punteggio Finale	114	[Bar chart]					Desiderabile
Indice Mammella	114	[Bar chart]					Desiderabile
Indice Arti e Piedi	132	[Bar chart]					Desiderabile
Statura	117	[Bar chart]					Alta
Forza vigore	105	[Bar chart]					Forte
Profondità	103	[Bar chart]					Molto profonda
Linea dorsale	110	[Bar chart]					Forte
Angolo groppa	96	[Bar chart]					Ischi bassi
Arti di lato	87	[Bar chart]					Falciati
Qualità garretti	117	[Bar chart]					Piatto
Pastoie	131	[Bar chart]					Forti
Altezza tallone	123	[Bar chart]					Alti
Attacco anteriore	106	[Bar chart]					Forte
Larghezza att. post	105	[Bar chart]					Largo
Altezza att. post.	122	[Bar chart]					Alto
Legamento	108	[Bar chart]					Evidente
Profondità mammella	118	[Bar chart]					Alta
Direzione capezzoli	91	[Bar chart]					Convergenti
Lunghezza capezzoli	90	[Bar chart]					Lunghi

TORO GENOMICO

DON PP

DE 000 955 045 663

HB numero: 10/346295

NATO: 20/06/2019

aAa code: 642513

gITE	748
P. Finale	102
GZW	129

DAVID PP	EMSLAND	VASIR
DANE X VIVID	EMEROG X PRONTO	VINOZAK X SIRAY
BIBI	BALI	BABY
ml. 4 8341 4,02 3,63 638 Kg	ml 2 6977 4,77 3,88 604 kg	GARDENA

► POLLED OMOZIGOTE !!! 100% FIGLI SENZA CORNA



Dati aggiornati al 07/12/2021

INDICE PRODUZIONE		FIGLIE IN PRODUZIONE: 0		ATT: 54%
Latte Kg	gr%	gr Kg	pr%	pr Kg
+1100	+0,08	+33	+0,04	+40

MORFOLOGIA		FIGLIE VALUTATE: 0		ATT: 52%
Statura	Forza Vigore	Mammella	Arti e Piedi	
99	101	101	107	

FUNZIONALITÀ		ATT: 52%				
PARAMETRI		94	100	106	112	118
ind. Disolabruna	116					buono
ind. Fitness	121					buono
ind. Interparto	105					medio
ind. Longevità	112					lunga
Mungibilità	108					facile
Cel. Somatiche	107					assenti
Fac. parto DE	93					facile

Valutazione Morfologica		Figlie valutate: 0					Attendibilità: 52%
Fonte dati: -		4	100	106	112	118	
Punteggio Finale	102						Desiderabile
Indice Mammella	101						Desiderabile
Indice Arti e Piedi	107						Desiderabile
Statura	99						Alta
Forza vigore	101						Forte
Profondità	97						Molto profonda
Linea dorsale	92						Forte
Angolo groppa	104						Ischi bassi
Arti di lato	89						Falciati
Qualità garretti	100						Piatto
Pastoie	109						Forti
Altezza tallone	107						Alti
Attacco anteriore	102						Forte
Larghezza att. post	105						Largo
Altezza att. post.	93						Alto
Legamento	84						Evidente
Profondità mammella	97						Alta
Direzione capezzoli	90						Convergenti
Lunghezza capezzoli	91						Lunghi

TORO GENOMICO

FEVER

AT 000 150 555 268

HB numero: 10/608813

NATO: 17/11/2017

aAa code: 0

gITE	903
P. Finale	112
GZW	125

FIREWALL	BIVER	HURAY
FEUERSTEIN X VASIR	BLOOMING X NESTA	HUSSLI X SIRAY
NORA	NATALI	NANI
ml 1 8283 3,92 3,69 631 Kg	ml 4 9293 4,06 3,53 705 Kg	PRONTO

► SOGGETTI DI GRANDE STATURA E FORZA



Dati aggiornati al 07/04/2021

INDICE PRODUZIONE		FIGLIE IN PRODUZIONE: 0		ATT: 56%
Latte Kg	gr%	gr Kg	pr%	pr Kg
+1266	-0,03	+38	+0,07	+46

MORFOLOGIA		FIGLIE VALUTATE: 0		ATT: 56%
Statura	Forza Vigore	Mammella	Arti e Piedi	
125	111	111	113	

FUNZIONALITÀ		ATT: 56%				
PARAMETRI		94	100	106	112	118
ind. Disolabruna	118					buono
ind. Fitness	125					buono
ind. Interparto	100					medio
ind. Longevità	110					lunga
Mungibilità	111					facile
Cel. Somatiche	102					assenti
Fac. parto DE	89					facile

Valutazione Morfologica		Figlie valutate: 0					Attendibilità: 56%
Fonte dati: -		4	100	106	112	118	
Punteggio Finale	112						Desiderabile
Indice Mammella	111						Desiderabile
Indice Arti e Piedi	113						Desiderabile
Statura	125						Alta
Forza vigore	111						Forte
Profondità	117						Molto profonda
Linea dorsale	119						Forte
Angolo groppa	110						Ischi bassi
Arti di lato	97						Falciati
Qualità garretti	97						Piatto
Pastoie	123						Forti
Altezza tallone	124						Alti
Attacco anteriore	114						Forte
Larghezza att. post	106						Largo
Altezza att. post.	113						Alto
Legamento	108						Evidente
Profondità mammella	114						Alta
Direzione capezzoli	109						Convergenti
Lunghezza capezzoli	92						Lunghi

TORO GENOMICO

LEONHARD

DE 000 817 009 257

HB numero: 10/435426

NATO: 25/09/2018

aAa code: 654123

gITE	839
P. Finale	110
GZW	124

LUTHER	HUVI	JOEL
BRADLEY X ANIBAL	HUXOY X VIGOR	ACE X PRELUDE
KATRIN	KERSTIN	FIESTA
ml. 1 6771 4,64 3,81 572 Kg	ml. 4 9929 3,92 3,64 751 Kg	STARBUCK

ALTE PRODUZIONI DA UN INTERESSANTE FUORILINEA



LEONHARD Dati aggiornati al 07/12/2021

INDICE PRODUZIONE		FIGLIE IN PRODUZIONE: 0		ATT: 55%
Latte Kg	gr%	gr Kg	pr%	pr Kg
+1446	-0,03	+52	-0,04	+46

MORFOLOGIA		FIGLIE VALUTATE: 0		ATT: 55%
Statura	Forza Vigore	Mammella	Arti e Piedi	
116	110	107	112	

FUNZIONALITÀ		ATT: 55%					
PARAMETRI		94	100	106	112	118	
ind. Disolabruna	116	[Bar chart]					buono
ind. Fitness	123	[Bar chart]					buono
ind. Interparto	100	[Bar chart]					medio
ind. Longevità	110	[Bar chart]					lunga
Mungibilità	104	[Bar chart]					facile
Cel. Somatiche	113	[Bar chart]					assenti
Fac. parto DE	102	[Bar chart]					facile

Valutazione Morfologica		Figlie valutate: 0					Attendibilità: 55%
Fonte dati: -		4	100	106	112	118	
Punteggio Finale	110	[Bar chart]					Desiderabile
Indice Mammella	107	[Bar chart]					Desiderabile
Indice Arti e Piedi	112	[Bar chart]					Desiderabile
Statura	116	[Bar chart]					Alta
Forza vigore	110	[Bar chart]					Forte
Profondità	102	[Bar chart]					Molto profonda
Linea dorsale	101	[Bar chart]					Forte
Angolo groppa	95	[Bar chart]					Ischi bassi
Arti di lato	93	[Bar chart]					Falciati
Qualità garretti	107	[Bar chart]					Piatto
Pastoie	111	[Bar chart]					Forti
Altezza tallone	110	[Bar chart]					Alti
Attacco anteriore	109	[Bar chart]					Forte
Larghezza att. post	110	[Bar chart]					Largo
Altezza att. post.	111	[Bar chart]					Alto
Legamento	108	[Bar chart]					Evidente
Profondità mammella	103	[Bar chart]					Alta
Direzione capezzoli	107	[Bar chart]					Convergenti
Lunghezza capezzoli	99	[Bar chart]					Lunghi

TORO GENOMICO

PIANO

DE 000 954 045 718

HB numero: 10/346165

NATO: 26/07/2018

aAa code: 651423

gITE	1168
P. Finale	114
GZW	129

PIERO	VERDI	PAYSSLI
ANIBAL X GLENN	VERSACE X PRONTO	PAYOFF X HUSSLI
LASVEGA	LORCHE	LIBELLA
ml 1 8449 4,97 3,52 Kg 717	ml 3 8719 3,97 3,51 652 Kg	VASIR

ESTREME PRODUZIONI BUONA MORFOLOGIA FITNESS



PIANO Dati aggiornati al 07/12/2021

INDICE PRODUZIONE		FIGLIE IN PRODUZIONE: 0		ATT: 58%
Latte Kg	gr%	gr Kg	pr%	pr Kg
+1702	-0,02	+57	+0,03	+57

MORFOLOGIA		FIGLIE VALUTATE: 0		ATT: 57%
Statura	Forza Vigore	Mammella	Arti e Piedi	
119	110	115	114	

FUNZIONALITÀ		ATT: 57%					
PARAMETRI		94	100	106	112	118	
ind. Disolabruna	123	[Bar chart]					buono
ind. Fitness	135	[Bar chart]					buono
ind. Interparto	100	[Bar chart]					medio
ind. Longevità	111	[Bar chart]					lunga
Mungibilità	113	[Bar chart]					facile
Cel. Somatiche	127	[Bar chart]					assenti
Fac. parto DE	94	[Bar chart]					facile

Valutazione Morfologica		Figlie valutate: 0					Attendibilità: 57%
Fonte dati: -		4	100	106	112	118	
Punteggio Finale	114	[Bar chart]					Desiderabile
Indice Mammella	115	[Bar chart]					Desiderabile
Indice Arti e Piedi	114	[Bar chart]					Desiderabile
Statura	119	[Bar chart]					Alta
Forza vigore	110	[Bar chart]					Forte
Profondità	114	[Bar chart]					Molto profonda
Linea dorsale	88	[Bar chart]					Forte
Angolo groppa	81	[Bar chart]					Ischi bassi
Arti di lato	86	[Bar chart]					Falciati
Qualità garretti	97	[Bar chart]					Piatto
Pastoie	112	[Bar chart]					Forti
Altezza tallone	117	[Bar chart]					Alti
Attacco anteriore	112	[Bar chart]					Forte
Larghezza att. post	123	[Bar chart]					Largo
Altezza att. post.	119	[Bar chart]					Alto
Legamento	113	[Bar chart]					Evidente
Profondità mammella	108	[Bar chart]					Alta
Direzione capezzoli	118	[Bar chart]					Convergenti
Lunghezza capezzoli	88	[Bar chart]					Lunghi



TORO GENOMICO

PICCARD Novità

DE 000 817 671 356
HB numero: 10/435510

NATO: 04/08/2020
aAa code: 156423

gITE	994
P. Finale	114
GZW	141

PIANO PIERO X VERDI HEIKE ml. 3 9795 4,71 4,00 853 kg	HUVI HUXOY X VIGOR HILLERY ml 8 10127 3,97 3,71 779 Kg	HURAY HUSSLI X SIRAY DE 08 13769413 ETVEI
--	---	--

» BUONE PRODUZIONI DI QUALITA' OTTIMO FITNESS



PICCARD Dati aggiornati al 07/12/2021

INDICE PRODUZIONE		FIGLIE IN PRODUZIONE: 0			ATT: 52%
Latte Kg	gr%	gr Kg	pr%	pr Kg	
+1255	+0,17	+55	+0,06	+45	

MORFOLOGIA		FIGLIE VALUTATE: 0		ATT: 52%
Statura	Forza Vigore	Mammella	Arti e Piedi	
117	98	116	116	

FUNZIONALITÀ		ATT: 52%				
PARAMETRI	94	100	106	112	118	
ind. Disolabruna	119					buono
ind. Fitness	126					buono
ind. Interparto	105					medio
ind. Longevità	113					lunga
Mungibilità	106					facile
Cel. Somatiche	116					assenti
Fac. parto DE	100					facile

Valutazione Morfologica		Figlie valutate: 0					Attendibilità: 52%
Fonte dati: -	4	100	106	112	118		
Punteggio Finale	114					Desiderabile	
Indice Mammella	116					Desiderabile	
Indice Arti e Piedi	116					Desiderabile	
Statura	117					Alta	
Forza vigore	98					Forte	
Profondità	103					Molto profonda	
Linea dorsale	94					Forte	
Angolo groppa	103					Ischi bassi	
Arti di lato	94					Falciati	
Qualità garretti	113					Piatto	
Pastoie	112					Forti	
Altezza tallone	112					Alti	
Attacco anteriore	111					Forte	
Larghezza att. post	120					Largo	
Altezza att. post.	119					Alto	
Legamento	111					Evidente	
Profondità mammella	117					Alta	
Direzione capezzoli	110					Convergenti	
Lunghezza capezzoli	82					Lunghi	

TORO GENOMICO

PISCO

DE 000 955 258 051
HB numero: 10/346770

NATO: 02/05/2019
aAa code: 0

gITE	997
P. Finale	107
GZW	131

PIERO ANIBAL X GLENN FRANKY ml 2 10939 3,90 3,62 823 Kg	HUSOLD HURAY X PRESOLD MECKI ml 6 9874 4,28 3,67 785 Kg	PRONTO ENSIGN X EMORY MECKA GENERAL
--	--	--

» BUONE PRODUZIONI CON % PROT_ MAMMELLE SANE



PISCO Dati aggiornati al 07/12/2021

INDICE PRODUZIONE		FIGLIE IN PRODUZIONE: 0			ATT: 57%
Latte Kg	gr%	gr Kg	pr%	pr Kg	
+1423	-0,04	+46	+0,07	+50	

MORFOLOGIA		FIGLIE VALUTATE: 0		ATT: 57%
Statura	Forza Vigore	Mammella	Arti e Piedi	
106	91	110	115	

FUNZIONALITÀ		ATT: 57%				
PARAMETRI	94	100	106	112	118	
ind. Disolabruna	121					buono
ind. Fitness	129					buono
ind. Interparto	94					medio
ind. Longevità	108					lunga
Mungibilità	116					facile
Cel. Somatiche	128					assenti
Fac. parto DE	99					facile

Valutazione Morfologica		Figlie valutate: 0					Attendibilità: 57%
Fonte dati: -	4	100	106	112	118		
Punteggio Finale	107					Desiderabile	
Indice Mammella	110					Desiderabile	
Indice Arti e Piedi	115					Desiderabile	
Statura	106					Alta	
Forza vigore	91					Forte	
Profondità	95					Molto profonda	
Linea dorsale	91					Forte	
Angolo groppa	88					Ischi bassi	
Arti di lato	77					Falciati	
Qualità garretti	110					Piatto	
Pastoie	115					Forti	
Altezza tallone	110					Alti	
Attacco anteriore	108					Forte	
Larghezza att. post	109					Largo	
Altezza att. post.	108					Alto	
Legamento	98					Evidente	
Profondità mammella	118					Alta	
Direzione capezzoli	110					Convergenti	
Lunghezza capezzoli	94					Lunghi	

TORO GENOMICO

PORTLAND

Novità

DE 000 817 630 353

NATO: 04/10/2020

HB numero: 10/435512

aAa code: 462531

gITE 1142

P. Finale 113

GZW 133

PIANO	SEASIDEBLOOM	VASIR
PIERO X VERDI	BROOKINGS X DRIVER	VINOZAK X SIRAY
BJALLA	BRITT	BUNA
gg 200 5308 3,69 3,24 368 Kg	ml 5 8967 3,68 3,33 629 Kg	HUSSLI

ESTREMO A LATTE SUPER A FUNZIONALITA'



PORTLAND Dati aggiornati al 07/12/2021

INDICE PRODUZIONE		FIGLIE IN PRODUZIONE: 0			ATT: 53%
Latte Kg	gr%	gr Kg	pr%	pr Kg	
+2049	-0,22	+58	-0,09	+62	

MORFOLOGIA		FIGLIE VALUTATE: 0			ATT: 52%
Statura	Forza Vigore	Mammella	Arti e Piedi		
108	100	117	116		

FUNZIONALITÀ		ATT: 52%				
PARAMETRI	94	100	106	112	118	
ind. Disolabruna	120					buono
ind. Fitness	132					buono
ind. Interparto	103					medio
ind. Longevità	117					lunga
Mungibilità	113					facile
Cel. Somatiche	122					assenti
Fac. parto DE	95					facile

Valutazione Morfologica		Figlie valutate: 0					Attendibilità: 52%
Fonte dati: -	4	100	106	112	118		
Punteggio Finale	113					Desiderabile	
Indice Mammella	117					Desiderabile	
Indice Arti e Piedi	116					Desiderabile	
Statura	108					Alta	
Forza vigore	100					Forte	
Profondità	97					Molto profonda	
Linea dorsale	92					Forte	
Angolo groppa	80					Ischi bassi	
Arti di lato	78					Falciati	
Qualità garretti	98					Piatto	
Pastoie	121					Forti	
Altezza tallone	115					Alti	
Attacco anteriore	116					Forte	
Larghezza att. post	119					Largo	
Altezza att. post.	113					Alto	
Legamento	117					Evidente	
Profondità mammella	110					Alta	
Direzione capezzoli	117					Convergenti	
Lunghezza capezzoli	73					Lunghi	

TORO GENOMICO

SAGAN Pp

AT 000 314 196 769

NATO: 21/09/2019

HB numero: 10/314196769

aAa code: 0

gITE 816

P. Finale 113

GZW 127

SALOMON	VAN PS	ZENATO
DALLY X MACKY	VASIENT PP X HURAY	ZEUS X VINOZAK
FILOU PP	FILA	FIFI
ml. 1 6662 5,05 3,76 587 Kg	ml 5 10240 4,52 3,32 802 kg	JUBLEND

POLED TANTO LATTE DA OTTIME MAMMELLE



SAGAN Pp Dati aggiornati al 07/12/2021

INDICE PRODUZIONE		FIGLIE IN PRODUZIONE: 0			ATT: 58%
Latte Kg	gr%	gr Kg	pr%	pr Kg	
+1080	-0,10	+30	+0,06	+38	

MORFOLOGIA		FIGLIE VALUTATE: 0			ATT: 58%
Statura	Forza Vigore	Mammella	Arti e Piedi		
111	101	119	112		

FUNZIONALITÀ		ATT: 58%				
PARAMETRI	94	100	106	112	118	
ind. Disolabruna	116					buono
ind. Fitness	121					buono
ind. Interparto	115					medio
ind. Longevità	104					lunga
Mungibilità	109					facile
Cel. Somatiche	109					assenti
Fac. parto DE	106					facile

Valutazione Morfologica		Figlie valutate: 0					Attendibilità: 58%
Fonte dati: -	4	100	106	112	118		
Punteggio Finale	113					Desiderabile	
Indice Mammella	119					Desiderabile	
Indice Arti e Piedi	112					Desiderabile	
Statura	111					Alta	
Forza vigore	101					Forte	
Profondità	93					Molto profonda	
Linea dorsale	106					Forte	
Angolo groppa	82					Ischi bassi	
Arti di lato	92					Falciati	
Qualità garretti	107					Piatto	
Pastoie	126					Forti	
Altezza tallone	112					Alti	
Attacco anteriore	116					Forte	
Larghezza att. post	114					Largo	
Altezza att. post.	119					Alto	
Legamento	105					Evidente	
Profondità mammella	122					Alta	
Direzione capezzoli	113					Convergenti	
Lunghezza capezzoli	81					Lunghi	



TORO GENOMICO

SEVILLA

DE 000 955 232 334

HB numero: 10/346790

NATO: 07/07/2019

aAa code: 426351

gITE	978
P. Finale	116
GZW	131

SEASIDEBLOOM	CADI	HIMALAYA
BROOKINGS X DRIVER	CADENCE X HURAY	HUXOY X PRONTO
AZ 1472	AZ 1320	AZ 1185
ml. 1 8011 4,42 4,11 683 Kg	ml. 3 9721 4,66 3,95 837 kg	JUSCH

ALTE PRODUZIONI LATTE E BUONA MORFOLOGIA



SEVILLA la madre AZ 1472 in seconda lattazione

Dati aggiornati al 07/12/2021

INDICE PRODUZIONE		FIGLIE IN PRODUZIONE: 0		ATT: 57%
Latte Kg	gr%	gr Kg	pr%	pr Kg
+1483	-0,10	+41	-0,01	+48

MORFOLOGIA		FIGLIE VALUTATE: 0		ATT: 57%
Statura	Forza Vigore	Mammella	Arti e Piedi	
114	107	118	118	

FUNZIONALITÀ		ATT: 57%				
PARAMETRI		94	100	106	112	118
ind. Disolabruna	118					buono
ind. Fitness	128					buono
ind. Interparto	99					medio
ind. Longevità	107					lunga
Mungibilità	115					facile
Cel. Somatiche	118					assenti
Fac. parto DE	102					facile

Valutazione Morfologica		Figlie valutate: 0					Attendibilità: 57%
Fonte dati: -		4	100	106	112	118	
Punteggio Finale	116						Desiderabile
Indice Mammella	118						Desiderabile
Indice Arti e Piedi	118						Desiderabile
Statura	114						Alta
Forza vigore	107						Forte
Profondità	102						Molto profonda
Linea dorsale	116						Forte
Angolo groppa	103						Ischi bassi
Arti di lato	91						Falciati
Qualità garretti	105						Piatto
Pastoie	121						Forti
Altezza tallone	115						Alti
Attacco anteriore	106						Forte
Larghezza att. post	112						Largo
Altezza att. post.	115						Alto
Legamento	107						Evidente
Profondità mammella	123						Alta
Direzione capezzoli	123						Convergenti
Lunghezza capezzoli	84						Lunghi

TORO GENOMICO

VALID

DE 000 816 630 907

HB numero: 10/435394

NATO: 30/09/2017

aAa code: 426351

gITE	1009
P. Finale	111
GZW	133

VASSLI	ANIBAL	JUHUS
VASIR X HUSSLI	VIGOR X MASCOT	JUVIN X HUSSLI
ANABELL	DE0814789608	GERDA
ml. 3 11326 4,14 3,69 887 Kg	ml. 3 7646 4,83 3,93 670 Kg	JUBLEND

TANTO LATTE, FITNESS E NIENTE CELLULE SOMATICHE



VALID

Dati aggiornati al 07/12/2021

INDICE PRODUZIONE		FIGLIE IN PRODUZIONE: 0		ATT: 58%
Latte Kg	gr%	gr Kg	pr%	pr Kg
+1297	+0,07	+56	-0,06	+42

MORFOLOGIA		FIGLIE VALUTATE: 0		ATT: 58%
Statura	Forza Vigore	Mammella	Arti e Piedi	
123	114	111	118	

FUNZIONALITÀ		ATT: 58%				
PARAMETRI		94	100	106	112	118
ind. Disolabruna	116					buono
ind. Fitness	131					buono
ind. Interparto	110					medio
ind. Longevità	114					lunga
Mungibilità	116					facile
Cel. Somatiche	122					assenti
Fac. parto DE	97					facile

Valutazione Morfologica		Figlie valutate: 0					Attendibilità: 58%
Fonte dati: -		4	100	106	112	118	
Punteggio Finale	111						Desiderabile
Indice Mammella	111						Desiderabile
Indice Arti e Piedi	118						Desiderabile
Statura	123						Alta
Forza vigore	114						Forte
Profondità	111						Molto profonda
Linea dorsale	94						Forte
Angolo groppa	94						Ischi bassi
Arti di lato	85						Falciati
Qualità garretti	92						Piatto
Pastoie	127						Forti
Altezza tallone	123						Alti
Attacco anteriore	106						Forte
Larghezza att. post	107						Largo
Altezza att. post.	106						Alto
Legamento	111						Evidente
Profondità mammella	115						Alta
Direzione capezzoli	99						Convergenti
Lunghezza capezzoli	104						Lunghi

TORO GENOMICO

VORSPRUNG

AT 000 658 657 738
HB numero: 10/608738

NATO: 06/07/2017
aAa code: 243615

gITE **1089**
P. Finale **112**
GZW **132**

PADRE DI TORO IN ITALIA

VASSLI VASIR X HUSSLI	HIMALAYA HUXOY X PRONTO	PAYSSLI PAYOFF X HUSSLI
TOSCANA	TRAUDE	THEA
ml. 3 11401 3,55 3,21 771 Kg	ml. 4 12172 3,66 3,34 853 Kg	HURAY

ESTREME PRODUZIONI LATTE - BUONA MORFOLOGIA



VORSPRUNG Dati aggiornati al 07/12/2021

INDICE PRODUZIONE		FIGLIE IN PRODUZIONE: 0			ATT: 58%
Latte Kg	gr%	gr Kg	pr%	pr Kg	
+1799	+0,00	+62	-0,13	+50	

MORFOLOGIA		FIGLIE VALUTATE: 0			ATT: 58%
Statura	Forza Vigore	Mammella	Arti e Piedi		
120	117	112	116		

FUNZIONALITÀ		ATT: 58%				
PARAMETRI		94	100	106	112	118
ind. Disolabruna	117					buono
ind. Fitness	130					buono
ind. Interparto	106					medio
ind. Longevità	113					lunga
Mungibilità	124					facile
Cel. Somatiche	110					assenti
Fac. parto DE	102					facile

Valutazione Morfologica		Figlie valutate: 0					Attendibilità: 58%
Fonte dati: -		4	100	106	112	118	
Punteggio Finale	112						Desiderabile
Indice Mammella	112						Desiderabile
Indice Arti e Piedi	116						Desiderabile
Statura	120						Alta
Forza vigore	117						Forte
Profondità	112						Molto profonda
Linea dorsale	85						Forte
Angolo groppa	105						Ischi bassi
Arti di lato	80						Falciati
Qualità garretti	97						Piatto
Pastoie	129						Forti
Altezza tallone	120						Alti
Attacco anteriore	104						Forte
Larghezza att. post	110						Largo
Altezza att. post.	115						Alto
Legamento	105						Evidente
Profondità mammella	117						Alta
Direzione capezzoli	93						Convergenti
Lunghezza capezzoli	91						Lunghi

TORO GENOMICO

VORTEIL

AT 000 168 037 469
HB numero: 10/608856

NATO: 12/06/2019
aAa code: 0

gITE **1265**
P. Finale **108**
GZW **129**

VORSPRUNG VASSLI X HIMALAYA	HUVI HUXOY X VIGOR	HARLEY HURAY X PRESIDENT
ROSI	RICKI	ROSA
ml. 2 13174 4,14 4,18 1096 Kg	ml 1 9954 4,26 4,05 827 kg	VASIR

FORTISSIME PRODUZIONI LATTE - BUON GESTIONALE



VORTEIL Dati aggiornati al 07/12/2021

INDICE PRODUZIONE		FIGLIE IN PRODUZIONE: 0			ATT: 53%
Latte Kg	gr%	gr Kg	pr%	pr Kg	
+1778	+0,06	+66	+0,04	+60	

MORFOLOGIA		FIGLIE VALUTATE: 0			ATT: 52%
Statura	Forza Vigore	Mammella	Arti e Piedi		
112	100	107	114		

FUNZIONALITÀ		ATT: 52%				
PARAMETRI		94	100	106	112	118
ind. Disolabruna	124					buono
ind. Fitness	131					buono
ind. Interparto	109					medio
ind. Longevità	110					lunga
Mungibilità	127					facile
Cel. Somatiche	115					assenti
Fac. parto DE	111					facile

Valutazione Morfologica		Figlie valutate: 0					Attendibilità: 52%
Fonte dati: -		4	100	106	112	118	
Punteggio Finale	108						Desiderabile
Indice Mammella	107						Desiderabile
Indice Arti e Piedi	114						Desiderabile
Statura	112						Alta
Forza vigore	100						Forte
Profondità	100						Molto profonda
Linea dorsale	79						Forte
Angolo groppa	111						Ischi bassi
Arti di lato	82						Falciati
Qualità garretti	105						Piatto
Pastoie	123						Forti
Altezza tallone	111						Alti
Attacco anteriore	105						Forte
Larghezza att. post	115						Largo
Altezza att. post.	115						Alto
Legamento	98						Evidente
Profondità mammella	102						Alta
Direzione capezzoli	87						Convergenti
Lunghezza capezzoli	90						Lunghi

**SPERMEX
ITALIA
ON LINE**



Novità

TUTTE LE VOSTRE INFORMAZIONI IN UN CLIC

www.spermexitalia.it

COSA POTRETE TROVARE

Nome	Taglieri	Gen	Classe	Classe	Classe	Classe	Classe	Classe	Classe	Classe	Classe	Classe	Classe	Classe	Classe	Classe	Classe	Classe	Classe	Classe
BRUNA	BRUNA	BRUNA	BRUNA	BRUNA	BRUNA	BRUNA	BRUNA	BRUNA	BRUNA	BRUNA	BRUNA	BRUNA	BRUNA	BRUNA	BRUNA	BRUNA	BRUNA	BRUNA	BRUNA	BRUNA

Elenco dei tori disponibili con i principali dati ordinabili per ogni singolo parametro



Schede complete stampabili per ciascun toro

News

VERCI il nuovo leader provato in Italia - 12/04/2017

Pezzuta rossa - Novità e caratteristiche varie - 15/04/2017

Bruna - Novità e caratteristiche varie - 15/04/2017

Sezione NEWS con le principali novità ed informazioni varie

**SPERMEX ITALIA srl
Via Castellario,23
33030 RAGOGNA (UD)**

cel 334 3948008 email spermex.italia@gmail.com