

**PEZZATA  
ROSSA**

**Spermex Italia**

**PRODUZIONE - DURATA - REDDITO**



**La FORZA della  
genetica tedesca  
in ITALIA**



**Sommario dati APRILE 2024**

RAZZA PEZZATA ROSSA TEDESCA (Fleckvieh) - RIEPILOGO TORI GENOMICI

TORI GENOMICI	Padre	gGWZ DE	latte		grasso		proteine		K BETA		morfologia				INDICE CARNE	funzionalità					IDAS ITALIA	Padri di storo PT
			kg.	kg.	%	kg	%	caseine	caseine	TA	MU	AP	MA	mungibilità		cellule somatiche	fertilità figlie	facilità parti	longevità			
WACHAU PS	WIRBELWIND P	151	1394	40	-0,19	38	-0,12	AB	A1A2	103	97	105	119	102	114	131	128	104	133	1119		
WILDTRAK Pp	WIRBELWIND P	150	1522	56	-0,08	41	-0,13	AA	A2A2	108	107	108	112	111	127	120	117	109	125	1134		
WITNESS Pp	WIRBELWIND P	150	1009	47	0,06	34	-0,02	AA	A2A2	103	100	115	118	106	113	123	128	115	131	1173		
EINTRACHT	EPIK	148	842	67	0,35	36	0,07	AA	A1A2	96	99	96	116	113	129	112	112	104	111	883		
SCHOEN	SENATOR	147	1071	37	-0,09	40	0,02	AB	A1A1	107	107	109	119	115	105	126	113	105	123	1080		
SCOTTY	SPUTNIK	147	603	40	0,17	24	0,03	AB	A1A2	103	104	107	127	119	96	121	119	100	133	1170		
DUPLEX	DELUXE	145	1476	48	-0,14	45	-0,07	AB	A1A2	120	100	104	115	118	119	108	105	97	115	997		
HEISS	HASHTAG	145	1081	34	-0,12	31	-0,08	AB	A2A2	97	103	113	123	123	120	107	112	106	127	1023	PT	
MEGASTAR Pp	MARTINUS P'S	145	791	63	0,33	39	0,12	AB	A1A2	104	104	106	122	103	117	111	117	101	113	967	PT	
SEESHAUPT	SPUTNIK	145	1050	44	0,01	40	0,03	AA	A1A2	99	104	104	117	111	100	123	109	104	124	907		
WIRBELWIND PS	WAALKES Pp*	145	1015	40	-0,02	29	-0,08	AA	A1A2	100	100	107	115	108	110	133	113	106	129	951	PT	
WUNDAWERK	WUNDAWUZI	145	1059	33	-0,12	37	-0,01	AB	A1A1	115	100	106	128	108	104	126	119	105	125	1109		
STEINMAN	SPUTNIK	144	1144	41	-0,07	37	-0,04	AA	A1A2	102	111	97	119	122	103	111	113	119	117	982		
STEYR	SENATOR	144	1260	46	-0,07	41	-0,04	AB	A1A1	100	94	110	114	111	114	124	101	104	117	855		
MONORON	MONOPOLY P'S	143	736	35	0,05	35	0,10	AB	A2A2	105	104	107	117	109	94	116	116	117	120	883	PT	
WEBWUNDA	WUNDAWUZI	143	805	28	-0,06	29	0,01	AB	A1A2	100	111	103	126	117	106	124	111	103	123	1030		
WUNDAWUZI	WESTWIND	142	905	32	-0,06	28	-0,05	AA	A1A2	100	109	99	126	111	107	119	118	110	127	972	PT	
SPOILER	SPUTNIK	141	903	41	0,04	32	0,00	AA	A2A2	103	102	105	132	118	103	117	115	113	121	1175		
WINNIE PU	WINTERTRAUM	141	1193	22	-0,29	30	-0,13	AA	A1A2	105	99	108	111	117	115	120	113	106	120	889		
DORADO	DELUXE	140	974	32	-0,10	35	0,00	BB	A1A2	103	98	110	118	111	98	122	117	98	116	936		
DOTTORE	DELUXE	140	1036	48	0,05	36	-0,01	AB	A1A2	104	100	113	116	112	109	110	112	105	111	873		
IBIS PS	IQP'S	140	1238	34	-0,18	33	-0,11	BB	A2A2	104	108	94	120	108	123	118	111	102	125	930	PT	
MACH MIT Pp	MERKEL 1 PP	140	777	39	0,07	26	-0,02	AA	A2A2	115	105	117	130	111	103	119	125	104	125	1202		
MARWIN	MOAB	140	985	33	-0,09	33	-0,02	BB	A2A2	105	98	105	111	101	99	118	127	111	123	844		
MENZEL PP	MONET PP	140	936	33	-0,07	36	0,04	AB	A1A2	107	109	123	110	108	99	114	110	111	125	892		
HELLSTONE	HELLSTORM	139	1016	36	-0,07	30	-0,06	AB	A2A2	111	102	118	126	111	109	117	106	103	124	990		
HITORI	HIROTO	139	904	35	-0,03	33	0,01	AA	A1A2	108	105	118	117	122	109	110	116	99	113	943		
MERGUR PS	MONET PP	139	1085	36	-0,10	36	-0,03	BB	A2A2	105	99	113	114	113	112	110	120	101	109	880		
EASYLOVER	EASY	138	1091	31	-0,16	24	-0,16	AA	A1A2	110	106	100	113	118	108	115	114	99	117	827		
HITACHI	HIROTO	138	964	39	-0,02	31	-0,03	AB	A1A2	110	108	115	120	108	107	117	117	103	114	943	PT	
HOTRAIN	HIROTO	138	1187	44	-0,06	37	-0,05	AB	A1A2	117	105	115	118	113	100	108	112	97	117	912	PT	
HIGHLAND	HASHTAG	137	1158	34	-0,15	34	-0,08	AB	A2A2	114	103	118	118	116	108	120	105	107	110	856	PT	
HILTON	HABANERO	137	962	32	-0,09	38	0,04	BB	A1A2	107	104	106	120	108	102	119	105	112	121	914		
HUNTER	HIROTO	137	895	35	-0,02	32	0,00	AB	A2A2	96	106	108	129	108	109	122	117	99	117	1041		
HOFGUT Pp	HASHTAG	136	1043	38	-0,06	28	-0,09	AA	A1A2	115	103	118	115	105	99	118	112	105	116	871	PT	
MAXBESSER	MEDIAN	136	1003	34	-0,09	34	-0,01	AA	A1A2	105	110	113	131	113	107	118	96	104	124	1060		
MUSICAL Pp	M3 Pp	135	964	39	-0,02	46	0,13	AA	A2A2	111	114	114	120	119	121	106	98	94	110	920	PT	
SENATOR	SISYPHUS	135	781	31	-0,02	33	0,06	BB	A1A2	102	105	105	122	109	111	123	108	115	112	811	PT	
WINTERTRAUM	WQWODE	135	820	18	-0,18	25	-0,04	AA	A1A2	99	92	121	120	105	118	117	117	118	122	911	PT	
HAPPYFARM	HAPPYDAY	133	1213	33	-0,19	39	-0,04	AA	A1A2	99	105	120	117	113	99	114	98	91	122	814		
WELTFORUM	WINTERTRAUM	133	1273	27	-0,28	34	-0,11	AA	A2A2	99	97	110	114	104	120	121	104	109	120	790	PT	
MAHINDRA PS	MERCEDES Pp	132	955	27	-0,14	28	-0,06	AA	A2A2	111	107	117	117	97	91	131	109	109	123	899	PT	
MERTEN	MERCEDES Pp	132	561	16	-0,08	29	0,10	BB	A2A2	110	110	121	134	93	99	123	119	97	130	1116	PT	
ECO	ERASMUS	129	1023	13	-0,32	15	-0,23	AB	A1A2	106	113	101	122	124	117	110	110	94	119	945		

Tori provati

DEFACTO	DER BESTE	129	715	22	-0,08	19	-0,07	AB	A1A2	118	98	98	131	118	125	104	110	101	109	783	
HASHTAG	HAYABUSA	140	1266	47	-0,06	33	-0,12	AA	A2A2	111	101	115	107	121	107	111	101	109	108	782	PT
HERZPOCHEN	HERZSCHLAG	118	417	27	0,11	17	0,02	AB	A1A1	108	125	102	112	118	118	96	98	110	97	875	PT
HERZTAKT	HERZSCHLAG	131	951	36	-0,05	28	-0,07	AA	A2A2	92	100	106	109	107	101	114	104	109	102	615	
HOCHADEL	HERZPOCHEN	136	597	39	0,16	21	0,00	AB	A1A2	98	112	112	117	116	100	116	114	103	121	972	
HOROTTO	HOKUSPOKUS	131	1103	39	-0,07	28	-0,12	AB	A1A2	120	100	105	113	122	104	100	112	98	95	787	PT
MABUSO	MIAMI	130	561	54	0,35	24	0,04	AA	A1A2	97	89	122	120	99	107	110	107	104	110	780	PT
MCGYVER	MACBETH	137	974	41	0,01	22	-0,13	AA	A1A2	112	92	121	128	109	96	119	108	106	114	909	PT
MONOPOLY PS	MANOLO Pp*	138	1030	23	-0,22	37	0,01	AB	A2A2	109	107	112	111	118	87	114	102	101	118	677	PT
SPARTACUS	SEHRGUT	121	566	10	-0,16	7	-0,15	AA	A2A2	98	94	113	119	98	110	100	117	115	128	811	PT
WUHUDLER	WABAN	136	1234	41	-0,12	38	-0,06	AA	A1A2	107	110	123	111	94	107	122	100	98	120	799	PT
ZEIGER	ZAZU	142	758	33	0,01	24	-0,03	AB	A1A1	100	102	106	104	122	97	128	112	91	109	818	PT

gGWZ = indice composito genomico tedesco (38% latte, 18% carne, 44% funzionalità)

DATI AGGIORNATI AD:

APRILE 2024

ATTENZIONE: la lista aggiornata in tempo reale dei tori con seme sessato disponibile la troverete sul sito:



## IL MEGLIO PER SINGOLA CATEGORIA

### GZW Germania

WACHAU PS	151
WILDTRAK Pp	150
WITNESS Pp	150
EINTRACHT	148
SCHOEN	147
SCOTTY	147
DUPLEX	145
HEISS	145
MEGASTAR Pp	145
SEESHAUPT	145

### OZW Germania

WITNESS Pp	146
HEISS	145
WACHAU PS	145
SCOTTY	144
SCHOEN	142
WILDTRAK Pp	142
WUNDAWERK	142
MONORON	141
WEBWUNDA	141
WUNDAWUZI	141

### Fitness DE

WACHAU PS	140
WITNESS Pp	136
MARWIN	133
SCOTTY	133
MERTEN	132
WIRBELWIND PS	131
WUNDAWERK	131
MACH MIT Pp	129
WUNDAWUZI	129
WEBWUNDA	128

### IDA Italia

MACH MIT Pp	1202
SPOILER	1175
WITNESS Pp	1173
SCOTTY	1170
WILDTRAK Pp	1134
WACHAU PS	1119
MERTEN	1116
WUNDAWERK	1109
SCHOEN	1080
MAXBESSER	1060

### Latte

WILDTRAK Pp	1522
DUPLEX	1476
WACHAU PS	1394
WELTFORUM	1273
<b>HASHTAG</b>	1266
STEYR	1260
IBIS PS	1238
<b>WUHUDLER</b>	1234
HAPPYFARM	1213
WINNIE PU	1193

### Proteine %

MUSICAL Pp	0,13
MEGASTAR Pp	0,12
MERTEN	0,10
MONORON	0,10
EINTRACHT	0,07
SENATOR	0,06
HILTON	0,04
MENZEL PP	0,04
<b>MABUSO</b>	0,04
SCOTTY	0,03

### Proteine kg

MUSICAL Pp	46
DUPLEX	45
STEYR	41
WILDTRAK Pp	41
SCHOEN	40
SEESHAUPT	40
HAPPYFARM	39
MEGASTAR Pp	39
HILTON	38
WUHUDLER	38

### Grasso Kg

EINTRACHT	67
MEGASTAR Pp	63
WILDTRAK Pp	56
<b>MABUSO</b>	54
DOTTORE	48
DUPLEX	48
WITNESS Pp	47
<b>HASHTAG</b>	47
STEYR	46
HOTRAIN	44

### Mungibilità

EINTRACHT	129
WILDTRAK Pp	127
<b>DEFACTO</b>	125
IBIS PS	123
MUSICAL Pp	121
HEISS	120
WELTFORUM	120
DUPLEX	119
WINTERTRAUM	118
<b>HERZPOCHEN</b>	118

### Cellule somatiche

WIRBELWIND PS	133
MAHINDRA PS	131
WACHAU PS	131
<b>ZEIGER</b>	128
SCHOEN	126
WUNDAWERK	126
STEYR	124
WEBWUNDA	124
MERTEN	123
SEESHAUPT	123

### Salute mammella

WIRBELWIND PS	131
WUNDAWERK	129
MAHINDRA PS	128
MERTEN	128
WEBWUNDA	128
WILDTRAK Pp	127
DORADO	126
<b>ZEIGER</b>	126
HUNTER	125
STEYR	123

### Fac. di parto

STEINMAN	119
WINTERTRAUM	118
MONORON	117
SENATOR	115
WITNESS Pp	115
SPARTACUS	115
SPOILER	113
HILTON	112
MARWIN	111
MENZEL PP	111

### Longevita'

SCOTTY	133
WACHAU PS	133
WITNESS Pp	131
MERTEN	130
WIRBELWIND PS	129
<b>SPARTACUS</b>	128
HEISS	127
WUNDAWUZI	127
WUNDAWERK	125
MACH MIT Pp	125

### Persistenza

<b>WUHUDLER</b>	126
<b>MONOPOLY PS</b>	117
<b>ZEIGER</b>	117
EASYLOVER	113
MERTEN	113
SCHOEN	113
HEISS	110
STEYR	110
<b>MCGYVER</b>	110
DUPLEX	109

### Arti e Piedi

MENZEL PP	123
<b>WUHUDLER</b>	123
<b>MABUSO</b>	122
MERTEN	121
WINTERTRAUM	121
<b>MCGYVER</b>	121
HAPPYFARM	120
HELLSTONE	118
HIGHLAND	118
HOFGUT Pp	118

### Mammella

MERTEN	134
SPOILER	132
MAXBESSER	131
<b>DEFACTO</b>	131
MACH MIT Pp	130
HUNTER	129
WUNDAWERK	128
<b>MCGYVER</b>	128
SCOTTY	127
HELLSTONE	126

**IN ROSSO I TORI PROVATI**

**NOTA ALLA CONSULTAZIONE : I TORI DEL CATALOGO SONO PUBBLICATI IN ORDINE ALFABETICO**

TORO PROVATO

# DEFACTO

AT 000 953 502 538  
HB numero: 10/606551

NATO: 27/03/2018  
aAa code: 423561

IDAS ITALIA 783 99%  
GZW GERMANIA 129

<b>DER BESTE</b> DAX X REUMUT <b>BENNI</b> ml 3 10335 3,99 3,28 752 Kg	<b>MINT</b> MANIGO X RAU <b>BENKO</b> ml 8 10030 4,52 3,42 796 Kg	<b>RUMGO</b> RUMBA X STEGO <b>BIENE</b> VANSTEIN
---	--	---

» BUONE PRODUZIONI E FITNESS \_ OTTIME MAMMELLE



DEFACTO Dati aggiornati al 03/04/2024

PRODUZIONE	FIGLIE: 635	ATT: 96%	VALORE LATTE	MW 114
Latte Kg	gr%	gr Kg	pr%	pr Kg
<b>+715</b>	<b>-0,08</b>	<b>+22</b>	<b>-0,07</b>	<b>+19</b>

VALORE CARNE			FW 118
Peso netto	Resa macellazione %	Classe EUROP	
<b>123</b>	<b>119</b>	<b>102</b>	

FUNZIONALITÀ		VALORE FITNESS					FIT 110
PARAMETRI		94	100	106	112	118	
Mungibilità	125	[Bar chart]					facile
Cell. Somatiche	104	[Bar chart]					assenti
Salute Mammella	106	[Bar chart]					buona
Fac. Parto TORO	101	[Bar chart]					facile
Fertilità figlie	110	[Bar chart]					buona
Longevità	109	[Bar chart]					buona
Persistenza	98	[Bar chart]					lunga
Indice Ecologico	129	[Bar chart]					ecologiche

TARE GENETICHE PORTATORE FSC E MSC

Valutazione Morfologica Figlie valutate: 294 Attendibilità: 97%

Fonte dati: -		4	100	106	112	118	
Taglia	118	[Bar chart]					grande
Muscolosità	98	[Bar chart]					alta
Arti e Piedi	98	[Bar chart]					corretti
Mammella	131	[Bar chart]					buona
Statura	119	[Bar chart]					alta
Lungh. Groppa	120	[Bar chart]					lunga
Largh. Groppa	113	[Bar chart]					larga
Prof. Addominale	110	[Bar chart]					alta
Inclin. Groppa	93	[Bar chart]					inclinata
Angol. Garretti	116	[Bar chart]					falciati
Pulizia Garretti	112	[Bar chart]					asciutti
Garretti	90	[Bar chart]					forti
Angolo Piede	108	[Bar chart]					alto
Lungh Attacco Ant.	106	[Bar chart]					lungo
Alt. Attacco Post.	101	[Bar chart]					alto
Largh. Attacco Post.	118	[Bar chart]					largo
Legamento	106	[Bar chart]					marcato
Prof. Mammella	125	[Bar chart]					alta
Lungh. Capezzoli	82	[Bar chart]					lunghi
Dim. Capezzoli	91	[Bar chart]					grandi
Dir. Ant. Cap.li	126	[Bar chart]					convergenti
Dir. Post. Cap.li	130	[Bar chart]					convergenti
Purezza cap.li	105	[Bar chart]					no extra

TORO PROVATO

# HASHTAG

DE 000 954 210 676  
HB numero: 10/874000

NATO: 27/03/2019  
aAa code: 432561

IDAS ITALIA 782 99%  
GZW GERMANIA 140



<b>HAYABUSA</b> HERZSCHLAG X ZASPIN <b>MAXIMA</b> ml 2 11866 4,47 3,48 943 Kg	<b>MANDRIN</b> MANDARIN X VANSTEIN <b>MIAMI</b> ml 5 8221 4,18 3,59 639 Kg	<b>MANIGO</b> MANDELA X GEBER <b>RETOUR</b> WALDBRAND
--	---	--

» ESTREMO A LATTE \_ FITNESS \_ OTTIMA MORFOLOGIA



HASHTAG Dati aggiornati al 03/04/2024

PRODUZIONE	FIGLIE: 188	ATT: 95%	VALORE LATTE	MW 127
Latte Kg	gr%	gr Kg	pr%	pr Kg
<b>+1266</b>	<b>-0,06</b>	<b>+47</b>	<b>-0,12</b>	<b>+33</b>

VALORE CARNE			FW 121
Peso netto	Resa macellazione %	Classe EUROP	
<b>125</b>	<b>118</b>	<b>109</b>	

FUNZIONALITÀ		VALORE FITNESS					FIT 108
PARAMETRI		94	100	106	112	118	
Mungibilità	107	[Bar chart]					facile
Cell. Somatiche	111	[Bar chart]					assenti
Salute Mammella	110	[Bar chart]					buona
Fac. Parto TORO	109	[Bar chart]					facile
Fertilità figlie	101	[Bar chart]					buona
Longevità	108	[Bar chart]					buona
Persistenza	101	[Bar chart]					lunga
Indice Ecologico	133	[Bar chart]					ecologiche

TARE GENETICHE NESSUNA TARA

Valutazione Morfologica Figlie valutate: 79 Attendibilità: 93%

Fonte dati: -		4	100	106	112	118	
Taglia	111	[Bar chart]					grande
Muscolosità	101	[Bar chart]					alta
Arti e Piedi	115	[Bar chart]					corretti
Mammella	107	[Bar chart]					buona
Statura	112	[Bar chart]					alta
Lungh. Groppa	109	[Bar chart]					lunga
Largh. Groppa	105	[Bar chart]					larga
Prof. Addominale	105	[Bar chart]					alta
Inclin. Groppa	105	[Bar chart]					inclinata
Angol. Garretti	96	[Bar chart]					falciati
Pulizia Garretti	111	[Bar chart]					asciutti
Garretti	107	[Bar chart]					forti
Angolo Piede	106	[Bar chart]					alto
Lungh Attacco Ant.	106	[Bar chart]					lungo
Alt. Attacco Post.	109	[Bar chart]					alto
Largh. Attacco Post.	96	[Bar chart]					largo
Legamento	103	[Bar chart]					marcato
Prof. Mammella	105	[Bar chart]					alta
Lungh. Capezzoli	94	[Bar chart]					lunghi
Dim. Capezzoli	98	[Bar chart]					grandi
Dir. Ant. Cap.li	87	[Bar chart]					convergenti
Dir. Post. Cap.li	108	[Bar chart]					convergenti
Purezza cap.li	103	[Bar chart]					no extra



TORO PROVATO

# HERZPOCHEN

DE 000 951 854 398  
HB numero: 10/190800

NATO: 12/01/2017  
aAa code: 516342

IDAS ITALIA 875 99%  
GZW GERMANIA 118  
PADRE DI TORO IN ITALIA

HERZSCHLAG HUTERA X WILDWEST BANDITA ml 3 11156 4,04 3,59 852 Kg	VANADIN VANSTEIN X ENGADIN BOMBE ml 6 11147 3,68 3,46 796 Kg	WINNIPEG WESPE X ROMEN BLONDE ROMEL
---	---	--

➤ SUPER MAMMELLE \_ TANTA CARNE \_ SUPER IDA IN ITALIA



HERZPOCHEN Dati aggiornati al 03/04/2024

PRODUZIONE	FIGLIE: 4921	ATT: 99%	VALORE LATTE	MW 114
Latte Kg	gr%	gr Kg	pr%	pr Kg
<b>+417</b>	<b>+0,11</b>	<b>+27</b>	<b>+0,02</b>	<b>+17</b>

VALORE CARNE			FW 118
Peso netto	Resa macellazione %	Classe EUROP	
<b>123</b>	<b>108</b>	<b>113</b>	

FUNZIONALITÀ		VALORE FITNESS					FIT 96
PARAMETRI		94	100	106	112	118	
Mungibilità	118						facile
Cell. Somatiche	96						assenti
Salute Mammella	95						buona
Fac. Parto TORO	110						facile
Fertilità figlie	98						buona
Longevità	97						buona
Persistenza	97						lunga
Indice Ecologico	114						ecologiche

TARE GENETICHE PORTATORE F4C

Valutazione Morfologica Figlie valutate: 1596 Attendibilità: 99%

Fonte dati: -		4	100	106	112	118	
Taglia	108						grande
Muscolosità	125						alta
Arti e Piedi	102						corretti
Mammella	112						buona
Statura	101						alta
Lungh. Groppa	111						lunga
Largh. Groppa	120						larga
Prof. Addominale	110						alta
Inclin. Groppa	85						inclinata
Angol. Garretti	98						falciati
Pulizia Garretti	81						asciutti
Garretti	110						forti
Angolo Piede	112						alto
Lungh Attacco Ant.	106						lungo
Alt. Attacco Post.	95						alto
Largh. Attacco Post.	123						largo
Legamento	98						marcato
Prof. Mammella	107						alta
Lungh. Capezzoli	105						lunghi
Dim. Capezzoli	92						grandi
Dir. Ant. Cap.li	90						convergenti
Dir. Post. Cap.li	97						convergenti
Purezza cap.li	104						no extra

TORO PROVATO

# HOROTTO

DE 000 954 636 586  
HB numero: 10/858718

NATO: 23/02/2019  
aAa code: 513462

IDAS ITALIA 787 99%  
GZW GERMANIA 131  
PADRE DI TORO IN ITALIA

HOKUSPOKUS HURLY X NARR ANOTTA ml 2 9639 5,28 3,61 857 Kg	HERZSCHLAG HUTERA X WILDWEST ANETTE ml 6 9445 4,46 3,62 763 Kg	WILLE WINNIPEG X HUMLANG ANGRETA VANSTEIN
--	---	--

➤ ALTO A LATTE \_ BUONE MAMMELLE \_ OTTIMO A CARNE



HOROTTO Dati aggiornati al 03/04/2024

PRODUZIONE	FIGLIE: 7	ATT: 90%	VALORE LATTE	MW 123
Latte Kg	gr%	gr Kg	pr%	pr Kg
<b>+1103</b>	<b>-0,07</b>	<b>+39</b>	<b>-0,12</b>	<b>+28</b>

VALORE CARNE			FW 122
Peso netto	Resa macellazione %	Classe EUROP	
<b>132</b>	<b>119</b>	<b>107</b>	

FUNZIONALITÀ		VALORE FITNESS					FIT 104
PARAMETRI		94	100	106	112	118	
Mungibilità	104						facile
Cell. Somatiche	100						assenti
Salute Mammella	101						buona
Fac. Parto TORO	98						facile
Fertilità figlie	112						buona
Longevità	95						buona
Persistenza	98						lunga
Indice Ecologico	122						ecologiche

TARE GENETICHE NESSUNA TARA

Valutazione Morfologica Figlie valutate: 24 Attendibilità: 90%

Fonte dati: -		4	100	106	112	118	
Taglia	120						grande
Muscolosità	100						alta
Arti e Piedi	105						corretti
Mammella	113						buona
Statura	121						alta
Lungh. Groppa	118						lunga
Largh. Groppa	110						larga
Prof. Addominale	117						alta
Inclin. Groppa	94						inclinata
Angol. Garretti	94						falciati
Pulizia Garretti	97						asciutti
Garretti	98						forti
Angolo Piede	103						alto
Lungh Attacco Ant.	107						lungo
Alt. Attacco Post.	98						alto
Largh. Attacco Post.	111						largo
Legamento	90						marcato
Prof. Mammella	112						alta
Lungh. Capezzoli	95						lunghi
Dim. Capezzoli	99						grandi
Dir. Ant. Cap.li	102						convergenti
Dir. Post. Cap.li	109						convergenti
Purezza cap.li	96						no extra



TORO PROVATO

# HERZTAKT

AT 000 913 133 329  
HB numero: 10/606321

NATO: 02/09/2016  
aAa code: 561432

IDAS ITALIA 615 99%  
GZW GERMANIA 131

HERZSCHLAG	VLAX	WAL
HUTERA X WILDWEST	RUMGO X GEBALOT	WAXIN X MALF
MUH	MAUSI	MANTI
ml 3 9476 4,62 3,71 790 Kg	ml 4 11753 3,97 3,13 834 Kg	RORB

➤ FUNZIONALITA' E GRANDE SPINTA A LATTE - PARTI FACILI



HERZTAKT Dati aggiornati al 03/04/2024

PRODUZIONE	FIGLIE: 1594	ATT: 98%	VALORE LATTE	MW 121
Latte Kg	gr%	gr Kg	pr%	pr Kg
<b>+951</b>	<b>-0,05</b>	<b>+36</b>	<b>-0,07</b>	<b>+28</b>

VALORE CARNE			FW 107
Peso netto	Resa macellazione %	Classe EUROP	
<b>102</b>	<b>104</b>	<b>108</b>	

FUNZIONALITÀ		VALORE FITNESS				FIT 110
PARAMETRI		94	100	106	112	118
Mungibilità	101					facile
Cell. Somatiche	114					assenti
Salute Mammella	112					buona
Fac. Parto TORO	109					facile
Fertilità figlie	104					buona
Longevità	102					buona
Persistenza	107					lunga
Indice Ecologico	126					ecologiche

TARE GENETICHE NESSUNA TARA

Valutazione Morfologica Figlie valutate: 673 Attendibilità: 98%

Fonte dati: -		4	100	106	112	118	
Taglia	92						grande
Muscolosità	100						alta
Arti e Piedi	106						corretti
Mammella	109						buona
Statura	89						alta
Lungh. Groppa	105						lunga
Largh. Groppa	93						larga
Prof. Addominale	95						alta
Inclin. Groppa	83						inclinata
Angol. Garretti	95						falciati
Pulizia Garretti	100						asciutti
Garretti	99						forti
Angolo Piede	102						alto
Lungh Attacco Ant.	114						lungo
Alt. Attacco Post.	103						alto
Largh. Attacco Post.	109						largo
Legamento	101						marcato
Prof. Mammella	103						alta
Lungh. Capezzoli	101						lunghi
Dim. Capezzoli	98						grandi
Dir. Ant. Cap.li	99						convergenti
Dir. Post. Cap.li	102						convergenti
Purezza cap.li	103						no extra

TORO PROVATO

# HOCHADEL

DE 000 954 350 147  
HB numero: 10/854601

NATO: 06/04/2019  
aAa code: 423561

IDAS ITALIA 972 99%  
GZW GERMANIA 136

HERZPOCHEN	ETOSCHA	ZASPIN
HERZSCHLAG X VANADIN	EVEREST X IDIOM	ZASPORT X ENGADIN
ITAMI	ISUNA	IBIZZA
ml 2 8149 4,88 3,93 718 Kg	ml 3 9782 4,57 3,48 788 Kg	RESOLUT

➤ CARNE E LATTE \_ OTTIME MAMMELLE SENZA CELLULE



HOCHADEL Dati aggiornati al 03/04/2024

PRODUZIONE	FIGLIE: 40	ATT: 88%	VALORE LATTE	MW 120
Latte Kg	gr%	gr Kg	pr%	pr Kg
<b>+597</b>	<b>+0,16</b>	<b>+39</b>	<b>0,00</b>	<b>+21</b>

VALORE CARNE			FW 116
Peso netto	Resa macellazione %	Classe EUROP	
<b>113</b>	<b>113</b>	<b>111</b>	

FUNZIONALITÀ		VALORE FITNESS				FIT 118
PARAMETRI		94	100	106	112	118
Mungibilità	100					facile
Cell. Somatiche	116					assenti
Salute Mammella	115					buona
Fac. Parto TORO	103					facile
Fertilità figlie	114					buona
Longevità	121					buona
Persistenza	94					lunga
Indice Ecologico	129					ecologiche

TARE GENETICHE NESSUNA TARA

Valutazione Morfologica Figlie valutate: 14 Attendibilità: 88%

Fonte dati: -		4	100	106	112	118	
Taglia	98						grande
Muscolosità	112						alta
Arti e Piedi	112						corretti
Mammella	117						buona
Statura	97						alta
Lungh. Groppa	99						lunga
Largh. Groppa	102						larga
Prof. Addominale	98						alta
Inclin. Groppa	96						inclinata
Angol. Garretti	85						falciati
Pulizia Garretti	86						asciutti
Garretti	119						forti
Angolo Piede	115						alto
Lungh Attacco Ant.	102						lungo
Alt. Attacco Post.	96						alto
Largh. Attacco Post.	118						largo
Legamento	103						marcato
Prof. Mammella	114						alta
Lungh. Capezzoli	104						lunghi
Dim. Capezzoli	94						grandi
Dir. Ant. Cap.li	104						convergenti
Dir. Post. Cap.li	104						convergenti
Purezza cap.li	103						no extra



TORO PROVATO

# MABUSO

AT 000 278 267 568  
HB numero: 10/606463

NATO: 13/01/2018  
aAa code: 516342

IDAS ITALIA 780 99%

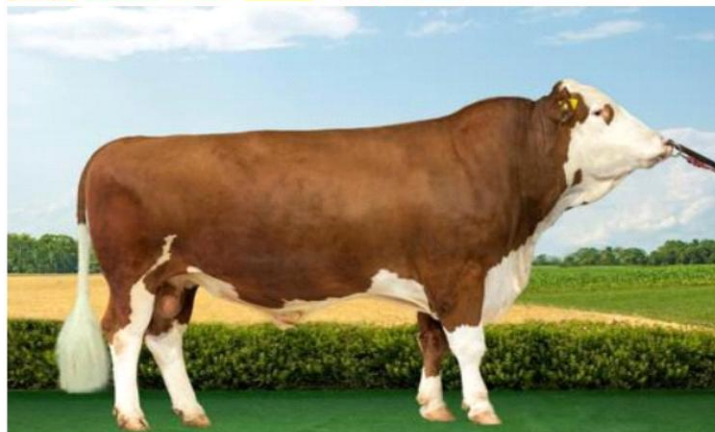
GZW GERMANIA 130



PADRE DI TORO IN ITALIA

MIAMI MINT X WILHELM MARIE	HURLY HULKOR X SEGO MARA	VULKAN RUMGO X MANITOBA MARLEIS
ml 2 10420 4,15 3,37 784 Kg	ml 2 7733 4,08 3,12 557 Kg	MANTUA

GRANDI PRODUZIONI E FUNZIONALITA' - PARTI FACILI



MABUSO Dati aggiornati al 03/04/2024

PRODUZIONE	FIGLIE: 317	ATT: 94%	VALORE LATTE	MW 125
Latte Kg	gr%	gr Kg	pr%	pr Kg
<b>+561</b>	<b>+0,35</b>	<b>+54</b>	<b>+0,04</b>	<b>+24</b>

VALORE CARNE			FW 99
Peso netto	Resa macellazione %	Classe EUROP	
<b>94</b>	<b>105</b>	<b>96</b>	

FUNZIONALITÀ		VALORE FITNESS					FIT 109
PARAMETRI		94	100	106	112	118	
Mungibilità	107						facile
Cell. Somatiche	110						assenti
Salute Mammella	112						buona
Fac. Parto TORO	104						facile
Fertilità figlie	107						buona
Longevità	110						buona
Persistenza	81						lunga
Indice Ecologico	123						ecologiche

TARE GENETICHE NESSUNA TARA

Valutazione Morfologica		Figlie valutate: 144					Attendibilità: 95%
Fonte dati: -		4	100	106	112	118	
Taglia	97						grande
Muscolosità	89						alta
Arti e Piedi	122						corretti
Mammella	120						buona
Statura	99						alta
Lungh. Groppa	95						lunga
Largh. Groppa	92						larga
Prof. Addominale	96						alta
Inclin. Groppa	102						inclinata
Angol. Garretti	90						falciati
Pulizia Garretti	115						asciutti
Garretti	106						forti
Angolo Piede	107						alto
Lungh Attacco Ant.	128						lungo
Alt. Attacco Post.	114						alto
Largh. Attacco Post.	115						largo
Legamento	90						marcato
Prof. Mammella	105						alta
Lungh. Capezzoli	98						lunghi
Dim. Capezzoli	91						grandi
Dir. Ant. Cap.li	124						convergenti
Dir. Post. Cap.li	100						convergenti
Purezza cap.li	102						no extra

TORO PROVATO

# MCGYVER

DE 000 954 344 202  
HB numero: 10/858532

NATO: 03/11/2018  
aAa code: 0

IDAS ITALIA 909 99%

GZW GERMANIA 137



PADRE DI TORO IN ITALIA

MACBETH MANGOPE X ROIBOS KOALA	HURLY HULKOR X SEGO KOLIBRI	WILDWEST WINNIPEG X HIPPO KOENIGI
ml 3 13803 4,22 4,06 1143 Kg	ml 1 7084 4,94 4,16 645 Kg	MANITOBA

OTTIME MAMMELLE ARTI SOLIDI BUONA FUNZIONALITA'



MCGYVER Dati aggiornati al 03/04/2024

PRODUZIONE	FIGLIE: 551	ATT: 96%	VALORE LATTE	MW 121
Latte Kg	gr%	gr Kg	pr%	pr Kg
<b>+974</b>	<b>+0,01</b>	<b>+41</b>	<b>-0,13</b>	<b>+22</b>

VALORE CARNE			FW 109
Peso netto	Resa macellazione %	Classe EUROP	
<b>109</b>	<b>110</b>	<b>102</b>	

FUNZIONALITÀ		VALORE FITNESS					FIT 118
PARAMETRI		94	100	106	112	118	
Mungibilità	96						facile
Cell. Somatiche	119						assenti
Salute Mammella	119						buona
Fac. Parto TORO	106						facile
Fertilità figlie	108						buona
Longevità	114						buona
Persistenza	110						lunga
Indice Ecologico	138						ecologiche

TARE GENETICHE PORTATORE F4C

Valutazione Morfologica		Figlie valutate: 224					Attendibilità: 96%
Fonte dati: -		4	100	106	112	118	
Taglia	112						grande
Muscolosità	92						alta
Arti e Piedi	121						corretti
Mammella	128						buona
Statura	116						alta
Lungh. Groppa	106						lunga
Largh. Groppa	91						larga
Prof. Addominale	113						alta
Inclin. Groppa	99						inclinata
Angol. Garretti	106						falciati
Pulizia Garretti	121						asciutti
Garretti	107						forti
Angolo Piede	103						alto
Lungh Attacco Ant.	113						lungo
Alt. Attacco Post.	107						alto
Largh. Attacco Post.	116						largo
Legamento	109						marcato
Prof. Mammella	118						alta
Lungh. Capezzoli	85						lunghi
Dim. Capezzoli	92						grandi
Dir. Ant. Cap.li	111						convergenti
Dir. Post. Cap.li	94						convergenti
Purezza cap.li	102						no extra



TORO PROVATO

# MONOPOLY PS

DE 000 953 347 849  
HB numero: 10/871133

NATO: 21/01/2018  
aAa code: 543612

IDAS ITALIA 677 99%

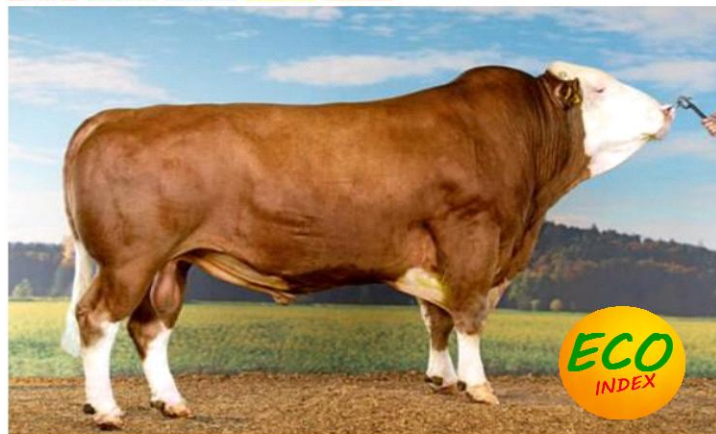
GZW GERMANIA 138



PADRE DI TORO IN ITALIA

<b>MANOLO PP*</b>	<b>REMMEL</b>	<b>RORB</b>
MANIGO X WAPULS	RICKI X RUMGO	ROMEL X HORB
<b>GOLKA</b>	<b>GOLDI</b>	<b>GESINE</b>
ml 2 11351 3,89 3,45 834 Kg	ml 8 9381 4,41 3,38 731 Kg	DRUMMER

► POLLED PROVATO MOLTO PRODUTTIVO E STRUTTURATO



MONOPOLY PS Dati aggiornati al 03/04/2024

PRODUZIONE	FIGLIE: 459	ATT: 95%	VALORE LATTE	MW 121
Latte Kg	gr%	gr Kg	pr%	pr Kg
<b>+1030</b>	<b>-0,22</b>	<b>+23</b>	<b>+0,01</b>	<b>+37</b>

VALORE CARNE			FW 118
Peso netto	Resa macellazione %	Classe EUROP	
<b>114</b>	<b>120</b>	<b>107</b>	

FUNZIONALITÀ		VALORE FITNESS					FIT 116
PARAMETRI		94	100	106	112	118	
Mungibilità	87						facile
Cell. Somatiche	114						assenti
Salute Mammella	113						buona
Fac. Parto TORO	101						facile
Fertilità figlie	102						buona
Longevità	118						buona
Persistenza	117						lunga
Indice Ecologico	135						ecologiche

TARE GENETICHE **NESSUNA TARA**

Valutazione Morfologica Figlie valutate: 143 Attendibilità: 95%

Fonte dati: -		4	100	106	112	118	
Taglia	109						grande
Muscolosità	107						alta
Arti e Piedi	112						corretti
Mammella	111						buona
Statura	106						alta
Lungh. Groppa	116						lunga
Largh. Groppa	105						larga
Prof. Addominale	108						alta
Inclin. Groppa	102						inclinata
Angol. Garretti	103						falciati
Pulizia Garretti	102						asciutti
Garretti	106						forti
Angolo Piede	114						alto
Lungh Attacco Ant.	104						lungo
Alt. Attacco Post.	98						alto
Largh. Attacco Post.	101						largo
Legamento	109						marcato
Prof. Mammella	104						alta
Lungh. Capezzoli	102						lunghi
Dim. Capezzoli	102						grandi
Dir. Ant. Cap.li	110						convergenti
Dir. Post. Cap.li	114						convergenti
Purezza cap.li	103						no extra

TORO PROVATO

# SPARTACUS

AT 000 804 610 768  
HB numero: 10/656589

NATO: 03/01/2019  
aAa code: 465231

IDAS ITALIA 811 99%

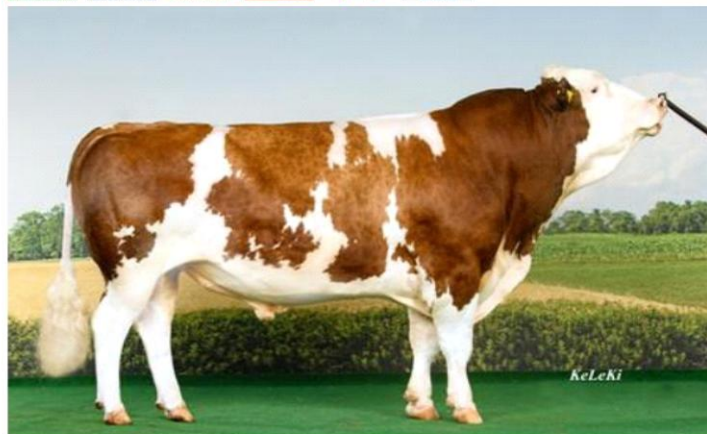
GZW GERMANIA 121



PADRE DI TORO IN ITALIA

<b>SEHRGUT</b>	<b>HERZSCHLAG</b>	<b>MANTON</b>
SERANO X WINNIPEG	HUTERA X WILDWEST	MANITOBA X LORINT
<b>KRONE</b>	<b>KAMILLA</b>	<b>KRONE</b>
ml 2 11205 4,23 3,57 874 Kg	ml 2 8168 4,62 3,65 675 Kg	HADES

► SUPERLATIVO A FITNESS CON OTTIME MAMMELLE



SPARTACUS Dati aggiornati al 03/04/2024

PRODUZIONE	FIGLIE: 1121	ATT: 97%	VALORE LATTE	MW 105
Latte Kg	gr%	gr Kg	pr%	pr Kg
<b>+566</b>	<b>-0,16</b>	<b>+10</b>	<b>-0,15</b>	<b>+7</b>

VALORE CARNE			FW 98
Peso netto	Resa macellazione %	Classe EUROP	
<b>103</b>	<b>95</b>	<b>99</b>	

FUNZIONALITÀ		VALORE FITNESS					FIT 121
PARAMETRI		94	100	106	112	118	
Mungibilità	110						facile
Cell. Somatiche	100						assenti
Salute Mammella	102						buona
Fac. Parto TORO	115						facile
Fertilità figlie	117						buona
Longevità	128						buona
Persistenza	98						lunga
Indice Ecologico	124						ecologiche

TARE GENETICHE **NESSUNA TARA**

Valutazione Morfologica Figlie valutate: 486 Attendibilità: 98%

Fonte dati: -		4	100	106	112	118	
Taglia	98						grande
Muscolosità	94						alta
Arti e Piedi	113						corretti
Mammella	119						buona
Statura	99						alta
Lungh. Groppa	102						lunga
Largh. Groppa	100						larga
Prof. Addominale	89						alta
Inclin. Groppa	92						inclinata
Angol. Garretti	95						falciati
Pulizia Garretti	114						asciutti
Garretti	103						forti
Angolo Piede	100						alto
Lungh Attacco Ant.	114						lungo
Alt. Attacco Post.	107						alto
Largh. Attacco Post.	109						largo
Legamento	120						marcato
Prof. Mammella	109						alta
Lungh. Capezzoli	108						lunghi
Dim. Capezzoli	85						grandi
Dir. Ant. Cap.li	110						convergenti
Dir. Post. Cap.li	125						convergenti
Purezza cap.li	102						no extra



TORO PROVATO

# WUHUDLER

AT 000 267 174 169

HB numero: 10/606578

NATO: 28/12/2018

aAa code: 561432

IDAS ITALIA 799 99%

GZW GERMANIA 136



PADRE DI TORO IN ITALIA

<b>WABAN</b> WILLE X ZAHNER HERTA	<b>MANIGO</b> MANDELA X GEBER HANSA	<b>WILLENBERG</b> WAL X RANDY HELENA
ml 4 12250 3,17 3,60 829 Kg	ml 5 11250 3,17 3,26 723 Kg	WOYZEK

▶ TANTO LATTE ED IDEALE PER ALLEVAMENTI BIOLOGICI



WUHUDLER Dati aggiornati al 03/04/2024

PRODUZIONE	FIGLIE: 256	ATT: 94%	VALORE LATTE	MW 127
Latte Kg	gr%	gr Kg	pr%	pr Kg
+1234	-0,12	+41	-0,06	+38

VALORE CARNE			FW 94
Peso netto	Resa macellazione %	Classe EUROP	
93	94	98	

FUNZIONALITÀ		VALORE FITNESS					FIT 117
PARAMETRI		94	100	106	112	118	
Mungibilità	107						facile
Cell. Somatiche	122						assenti
Salute Mammella	120						buona
Fac. Parto TORO	98						facile
Fertilità figlie	100						buona
Longevità	120						buona
Persistenza	126						lunga
Indice Ecologico	136						ecologiche

TARE GENETICHE NESSUNA TARA

Valutazione Morfologica Figlie valutate: 109 Attendibilità: 94%

Fonte dati: -		4	100	106	112	118	
Taglia	107						grande
Muscolosità	110						alta
Arti e Piedi	123						corretti
Mammella	111						buona
Statura	108						alta
Lungh. Groppa	106						lunga
Largh. Groppa	102						larga
Prof. Addominale	110						alta
Inclin. Groppa	106						inclinata
Angol. Garretti	92						falciati
Pulizia Garretti	102						asciutti
Garretti	115						forti
Angolo Piede	115						alto
Lungh Attacco Ant.	95						lungo
Alt. Attacco Post.	110						alto
Largh. Attacco Post.	103						largo
Legamento	110						marcato
Prof. Mammella	106						alta
Lungh. Capezzoli	113						lunghi
Dim. Capezzoli	106						grandi
Dir. Ant. Cap.li	101						convergenti
Dir. Post. Cap.li	108						convergenti
Purezza cap.li	101						no extra

TORO PROVATO

# ZEIGER

DE 000 954 382 886

HB numero: 10/854444

NATO: 16/10/2018

aAa code: 564132

IDAS ITALIA 818 99%

GZW GERMANIA 142



PADRE DI TORO IN ITALIA

<b>ZAZU</b> ZEPTER X WATT LAMERA	<b>HERZSCHLAG</b> HUTERA X WILDWEST LAMORE	<b>WATT</b> WILLENBERG X RAU LARANA
ml 1 9978 4,25 3,56 779 Kg	ml 2 7542 4,00 3,51 567 Kg	REUMUT

▶ ECCEZIONALE A FITNESS\_ NIENTE CELLULE\_ FERTILITA'



ZEIGER Dati aggiornati al 03/04/2024

PRODUZIONE	FIGLIE: 638	ATT: 97%	VALORE LATTE	MW 119
Latte Kg	gr%	gr Kg	pr%	pr Kg
+758	+0,01	+33	-0,03	+24

VALORE CARNE			FW 122
Peso netto	Resa macellazione %	Classe EUROP	
118	124	108	

FUNZIONALITÀ		VALORE FITNESS					FIT 120
PARAMETRI		94	100	106	112	118	
Mungibilità	97						facile
Cell. Somatiche	128						assenti
Salute Mammella	126						buona
Fac. Parto TORO	91						facile
Fertilità figlie	112						buona
Longevità	109						buona
Persistenza	117						lunga
Indice Ecologico	138						ecologiche

TARE GENETICHE NESSUNA TARA

Valutazione Morfologica Figlie valutate: 237 Attendibilità: 96%

Fonte dati: -		4	100	106	112	118	
Taglia	100						grande
Muscolosità	102						alta
Arti e Piedi	106						corretti
Mammella	104						buona
Statura	97						alta
Lungh. Groppa	103						lunga
Largh. Groppa	110						larga
Prof. Addominale	99						alta
Inclin. Groppa	103						inclinata
Angol. Garretti	102						falciati
Pulizia Garretti	101						asciutti
Garretti	98						forti
Angolo Piede	103						alto
Lungh Attacco Ant.	95						lungo
Alt. Attacco Post.	108						alto
Largh. Attacco Post.	99						largo
Legamento	104						marcato
Prof. Mammella	107						alta
Lungh. Capezzoli	102						lunghi
Dim. Capezzoli	91						grandi
Dir. Ant. Cap.li	97						convergenti
Dir. Post. Cap.li	91						convergenti
Purezza cap.li	102						no extra



TORO GENOMICO

IDAS ITALIA 936 99%

GZW GERMANIA 140

# DORADO

AT 000 815 970 288

NATO: 02/09/2022

HB numero: 10/

aAa code: 0

DELUXE DEFACTO X HERZSCHLAG MAMBA	VARTA VALEUR X VOGT GATZELL	MINT MANIGO X RAU GRETA
ml 2 12357 4,14 3,80 980 Kg	ml 2 9642 3,64 3,47 686 Kg	WILLE

» K BB\_BUON GESTIONALE \_NIENTE CELLULE\_FERTILITA'



DORADO Dati aggiornati al 03/04/2024

PRODUZIONE	FIGLIE: 0	ATT: 75%	VALORE LATTE	MW 124
Latte Kg	gr%	gr Kg	pr%	pr Kg
+974	-0,10	+32	0,00	+35

VALORE CARNE			FW 111
Peso netto	Resa macellazione %	Classe EUROP	
122	105	105	

FUNZIONALITÀ		VALORE FITNESS					FIT 126
PARAMETRI		94	100	106	112	118	
Mungibilità	98						facile
Cell. Somatiche	122						assenti
Salute Mammella	126						buona
Fac. Parto TORO	98						facile
Fertilità figlie	117						buona
Longevità	116						buona
Persistenza	108						lunga
Indice Ecologico	135						ecologiche

TARE GENETICHE NESSUNA TARA

Valutazione Morfologica		Figlie valutate: 0					Attendibilità: 81%
Fonte dati: -		4	100	106	112	118	
Taglia	103						grande
Muscolosità	98						alta
Arti e Piedi	110						corretti
Mammella	118						buona
Statura	104						alta
Lungh. Groppa	106						lunga
Largh. Groppa	106						larga
Prof. Addominale	95						alta
Inclin. Groppa	88						inclinata
Angol. Garretti	96						falciati
Pulizia Garretti	98						asciutti
Garretti	108						forti
Angolo Piede	108						alto
Lungh Attacco Ant.	105						lungo
Alt. Attacco Post.	104						alto
Largh. Attacco Post.	111						largo
Legamento	105						marcato
Prof. Mammella	109						alta
Lungh. Capezzoli	86						lunghi
Dim. Capezzoli	82						grandi
Dir. Ant. Cap.li	110						convergenti
Dir. Post. Cap.li	121						convergenti
Purezza cap.li	103						no extra

TORO GENOMICO

IDAS ITALIA 873 99%

GZW GERMANIA 140

# DOTTORE

AT 000 400 406 688

NATO: 02/06/2022

HB numero: 10/606973

aAa code: 0

DELUXE DEFACTO X HERZSCHLAG LORE	HERZTAKT HERZSCHLAG X VLAX LIVERPOOL	ZEPTER ZASPIN X HUTOED LAUSI
ml 2 12921 4,38 3,69 1043 Kg	ml 4 9048 3,90 3,65 683 Kg	WEB

» TANTO LATTE CON QUALITÀ E BUONA FUNZIONALITÀ



DOTTORE Dati aggiornati al 03/04/2024

PRODUZIONE	FIGLIE: 0	ATT: 75%	VALORE LATTE	MW 129
Latte Kg	gr%	gr Kg	pr%	pr Kg
+1036	+0,05	+48	-0,01	+36

VALORE CARNE			FW 112
Peso netto	Resa macellazione %	Classe EUROP	
115	111	103	

FUNZIONALITÀ		VALORE FITNESS					FIT 117
PARAMETRI		94	100	106	112	118	
Mungibilità	109						facile
Cell. Somatiche	110						assenti
Salute Mammella	114						buona
Fac. Parto TORO	105						facile
Fertilità figlie	112						buona
Longevità	111						buona
Persistenza	103						lunga
Indice Ecologico	134						ecologiche

TARE GENETICHE NESSUNA TARA

Valutazione Morfologica		Figlie valutate: 0					Attendibilità: 79%
Fonte dati: -		4	100	106	112	118	
Taglia	104						grande
Muscolosità	100						alta
Arti e Piedi	113						corretti
Mammella	116						buona
Statura	103						alta
Lungh. Groppa	111						lunga
Largh. Groppa	110						larga
Prof. Addominale	103						alta
Inclin. Groppa	94						inclinata
Angol. Garretti	99						falciati
Pulizia Garretti	107						asciutti
Garretti	104						forti
Angolo Piede	108						alto
Lungh Attacco Ant.	109						lungo
Alt. Attacco Post.	102						alto
Largh. Attacco Post.	115						largo
Legamento	104						marcato
Prof. Mammella	106						alta
Lungh. Capezzoli	86						lunghi
Dim. Capezzoli	93						grandi
Dir. Ant. Cap.li	107						convergenti
Dir. Post. Cap.li	111						convergenti
Purezza cap.li	99						no extra



TORO GENOMICO

IDAS ITALIA 997 99%

GZW GERMANIA 145

# DUPLEX Novità

DE 000 191 959 389

NATO: 22/03/2023

HB numero: 10/

aAa code: 0

DELUXE DEFACTO X HERZSCHLAG KLARA	WEISSENSEE WABAN X VULCANO KNOSPE	WIBERG WILLEMBERGXRUMGO KERZE
non disponibile	ml 4 11846 3,82 3,39 853 Kg	WALDFEUER

► ECCELLENTE SPINTA A LATTE DA ANIMALI STRUTTURATI



DUPLEX Dati aggiornati al 03/04/2024

PRODUZIONE	FIGLIE: 0	ATT: 75%	VALORE LATTE	MW 133
Latte Kg	gr%	gr Kg	pr%	pr Kg
+1476	-0,14	+48	-0,07	+45

VALORE CARNE			FW 118
Peso netto	Resa macellazione %	Classe EUROP	
130	113	105	

FUNZIONALITÀ		VALORE FITNESS					FIT 114
PARAMETRI		94	100	106	112	118	
Mungibilità	119	[Bar chart]					facile
Cell. Somatiche	108	[Bar chart]					assenti
Salute Mammella	119	[Bar chart]					buona
Fac. Parto TORO	97	[Bar chart]					facile
Fertilità figlie	105	[Bar chart]					buona
Longevità	115	[Bar chart]					buona
Persistenza	109	[Bar chart]					lunga
Indice Ecologico	137	[Bar chart]					ecologiche

TARE GENETICHE NESSUNA TARA

Valutazione Morfologica		Figlie valutate: 0					Attendibilità: 68%
Fonte dati: -		4	100	106	112	118	
Taglia	120	[Bar chart]					grande
Muscolosità	100	[Bar chart]					alta
Arti e Piedi	104	[Bar chart]					corretti
Mammella	115	[Bar chart]					buona
Statura	122	[Bar chart]					alta
Lungh. Groppa	119	[Bar chart]					lunga
Largh. Groppa	112	[Bar chart]					larga
Prof. Addominale	112	[Bar chart]					alta
Inclin. Groppa	103	[Bar chart]					inclinata
Angol. Garretti	109	[Bar chart]					falciati
Pulizia Garretti	105	[Bar chart]					asciutti
Garretti	97	[Bar chart]					forti
Angolo Piede	113	[Bar chart]					alto
Lungh Attacco Ant.	104	[Bar chart]					lungo
Alt. Attacco Post.	103	[Bar chart]					alto
Largh. Attacco Post.	111	[Bar chart]					largo
Legamento	101	[Bar chart]					marcato
Prof. Mammella	113	[Bar chart]					alta
Lungh. Capezzoli	93	[Bar chart]					lunghi
Dim. Capezzoli	91	[Bar chart]					grandi
Dir. Ant. Cap.li	105	[Bar chart]					convergenti
Dir. Post. Cap.li	105	[Bar chart]					convergenti
Purezza cap.li	107	[Bar chart]					no extra

TORO GENOMICO

IDAS ITALIA 827 99%

GZW GERMANIA 138

# EASYLOVER

DE 000 667 791 730

NATO: 12/10/2021

HB numero: 10/664646

aAa code: 0

EASY ETHOS X WATTKING ELENOR	HERMELIN HERZSCHLAG X RAVE ELVIS GP 83	POLAROID POLARBAER X MANITOBA ESMERALDA
ml 1 8722 5,26 3,62 775 Kg	ml 3 11762 4,57 3,55 954 Kg	EVEREST

► BUONE MAMMELLE PROFONDE E SANE CON TANTO LATTE



EASYLOVER Dati aggiornati al 03/04/2024

PRODUZIONE	FIGLIE: 0	ATT: 78%	VALORE LATTE	MW 119
Latte Kg	gr%	gr Kg	pr%	pr Kg
+1091	-0,16	+31	-0,16	+24

VALORE CARNE			FW 118
Peso netto	Resa macellazione %	Classe EUROP	
116	117	109	

FUNZIONALITÀ		VALORE FITNESS					FIT 122
PARAMETRI		94	100	106	112	118	
Mungibilità	108	[Bar chart]					facile
Cell. Somatiche	115	[Bar chart]					assenti
Salute Mammella	117	[Bar chart]					buona
Fac. Parto TORO	99	[Bar chart]					facile
Fertilità figlie	114	[Bar chart]					buona
Longevità	117	[Bar chart]					buona
Persistenza	113	[Bar chart]					lunga
Indice Ecologico	136	[Bar chart]					ecologiche

TARE GENETICHE PORTATORE MSC

Valutazione Morfologica		Figlie valutate: 0					Attendibilità: 81%
Fonte dati: -		4	100	106	112	118	
Taglia	110	[Bar chart]					grande
Muscolosità	106	[Bar chart]					alta
Arti e Piedi	100	[Bar chart]					corretti
Mammella	113	[Bar chart]					buona
Statura	109	[Bar chart]					alta
Lungh. Groppa	107	[Bar chart]					lunga
Largh. Groppa	113	[Bar chart]					larga
Prof. Addominale	103	[Bar chart]					alta
Inclin. Groppa	102	[Bar chart]					inclinata
Angol. Garretti	112	[Bar chart]					falciati
Pulizia Garretti	100	[Bar chart]					asciutti
Garretti	105	[Bar chart]					forti
Angolo Piede	107	[Bar chart]					alto
Lungh Attacco Ant.	89	[Bar chart]					lungo
Alt. Attacco Post.	88	[Bar chart]					alto
Largh. Attacco Post.	110	[Bar chart]					largo
Legamento	117	[Bar chart]					marcato
Prof. Mammella	119	[Bar chart]					alta
Lungh. Capezzoli	102	[Bar chart]					lunghi
Dim. Capezzoli	96	[Bar chart]					grandi
Dir. Ant. Cap.li	100	[Bar chart]					convergenti
Dir. Post. Cap.li	86	[Bar chart]					convergenti
Purezza cap.li	102	[Bar chart]					no extra



TORO GENOMICO

IDAS ITALIA 945 99%

GZW GERMANIA 129

# ECO

DE 000 817 920 637

NATO: 27/04/2021

HB numero: 10/427143

aAa code: 0

ERASMUS EHRSAM X WATTKING SCHALA	HERZSCHLAG HUTERA X WILDWEST SCHAPINA	ZASPIN ZASPORT X ENGADIN SCHARAU
ml 3 10564 3,96 3,24 760 Kg	ml 4 10110 3,84 3,43 734 Kg	RAU

» MOLTO LATTE CON MAMMELLE SANE \_ PER VACCHE



ECO Dati aggiornati al 03/04/2024

PRODUZIONE	FIGLIE: 0	ATT: 79%	VALORE LATTE	MW 110
Latte Kg	gr%	gr Kg	pr%	pr Kg
+1023	-0,32	+13	-0,23	+15

VALORE CARNE			FW 124
Peso netto	Resa macellazione %	Classe EUROP	
126	112	121	

FUNZIONALITÀ		VALORE FITNESS					FIT 116
PARAMETRI		94	100	106	112	118	
Mungibilità	117						facile
Cell. Somatiche	110						assenti
Salute Mammella	114						buona
Fac. Parto TORO	94						facile
Fertilità figlie	110						buona
Longevità	119						buona
Persistenza	100						lunga
Indice Ecologico	128						ecologiche

TARE GENETICHE PORTATORE F4C

Valutazione Morfologica Figlie valutate: 0 Attendibilità: 77%

Fonte dati: -	4	100	106	112	118	
Taglia	106					grande
Muscolosità	113					alta
Arti e Piedi	101					corretti
Mammella	122					buona
Statura	105					alta
Lungh. Groppa	106					lunga
Largh. Groppa	112					larga
Prof. Addominale	102					alta
Inclin. Groppa	92					inclinata
Angol. Garretti	104					falciati
Pulizia Garretti	99					asciutti
Garretti	101					forti
Angolo Piede	118					alto
Lungh Attacco Ant.	102					lungo
Alt. Attacco Post.	103					alto
Largh. Attacco Post.	113					largo
Legamento	105					marcato
Prof. Mammella	114					alta
Lungh. Capezzoli	89					lunghi
Dim. Capezzoli	100					grandi
Dir. Ant. Cap.li	120					convergenti
Dir. Post. Cap.li	111					convergenti
Purezza cap.li	102					no extra

TORO GENOMICO

IDAS ITALIA 883 99%

GZW GERMANIA 148

# EINTRACHT

DE 000 957 626 415

NATO: 15/07/2022

HB numero: 10/855595

aAa code: 0

EPIK EDELSTEIN X HERZSCHLAG FERRERO	MIDWEST MINT X EVEREST FILA	MANDRIN MANDARIN X VANSTEIN FRISCHL
ml 1 9199 5,00 3,34 767 Kg	ml 3 11480 4,50 3,42 909 Kg	ROTGLUT

» AL TOP PER GZW IN GERMANIA \_ LATTE, CARNE E FITNESS



EINTRACHT Dati aggiornati al 03/04/2024

PRODUZIONE	FIGLIE: 0	ATT: 75%	VALORE LATTE	MW 135
Latte Kg	gr%	gr Kg	pr%	pr Kg
+842	+0,35	+67	+0,07	+36

VALORE CARNE			FW 113
Peso netto	Resa macellazione %	Classe EUROP	
115	109	109	

FUNZIONALITÀ		VALORE FITNESS					FIT 119
PARAMETRI		94	100	106	112	118	
Mungibilità	129						facile
Cell. Somatiche	112						assenti
Salute Mammella	118						buona
Fac. Parto TORO	104						facile
Fertilità figlie	112						buona
Longevità	111						buona
Persistenza	97						lunga
Indice Ecologico	136						ecologiche

TARE GENETICHE NESSUNA TARA

Valutazione Morfologica Figlie valutate: 0 Attendibilità: 80%

Fonte dati: -	4	100	106	112	118	
Taglia	96					grande
Muscolosità	99					alta
Arti e Piedi	96					corretti
Mammella	116					buona
Statura	94					alta
Lungh. Groppa	95					lunga
Largh. Groppa	99					larga
Prof. Addominale	97					alta
Inclin. Groppa	104					inclinata
Angol. Garretti	97					falciati
Pulizia Garretti	96					asciutti
Garretti	100					forti
Angolo Piede	100					alto
Lungh Attacco Ant.	113					lungo
Alt. Attacco Post.	99					alto
Largh. Attacco Post.	112					largo
Legamento	106					marcato
Prof. Mammella	109					alta
Lungh. Capezzoli	100					lunghi
Dim. Capezzoli	97					grandi
Dir. Ant. Cap.li	95					convergenti
Dir. Post. Cap.li	106					convergenti
Purezza cap.li	98					no extra



TORO GENOMICO

IDAS ITALIA 814 99%

GZW GERMANIA 133

# HAPPYFARM

DE 000 955 270 791

NATO: 10/04/2020

HB numero: 10/866085

aAa code: 0

HAPPYDAY HUGOBOSS X MANIGO GUDRUN	MIAMI MINT X WILHELM GUSTI	VANADIN VANSTEIN X ENGADIN GESSI
ml 3 13135 4,31 3,42 1015 Kg	ml 5 11755 3,85 3,42 854 Kg	WINNIPEG

▶ TANTO LATTE CON OTTIME MAMMELLE E ARTI SOLIDI



HAPPYFARM Dati aggiornati al 03/04/2024

PRODUZIONE	FIGLIE: 0	ATT: 80%	VALORE LATTE	MW 126
Latte Kg	gr%	gr Kg	pr%	pr Kg
+1213	-0,19	+33	-0,04	+39

VALORE CARNE			FW 113
Peso netto	Resa macellazione %	Classe EUROP	
108	114	105	

FUNZIONALITÀ		VALORE FITNESS					FIT 111
PARAMETRI		94	100	106	112	118	
Mungibilità	99						facile
Cell. Somatiche	114						assenti
Salute Mammella	115						buona
Fac. Parto TORO	91						facile
Fertilità figlie	98						buona
Longevità	122						buona
Persistenza	104						lunga
Indice Ecologico	129						ecologiche

TARE GENETICHE NESSUNA TARA

Valutazione Morfologica Figlie valutate: 0 Attendibilità: 80%

Fonte dati: -		4	100	106	112	118	
Taglia	99						grande
Muscolosità	105						alta
Arti e Piedi	120						corretti
Mammella	117						buona
Statura	97						alta
Lungh. Groppa	98						lunga
Largh. Groppa	101						larga
Prof. Addominale	102						alta
Inclin. Groppa	100						inclinata
Angol. Garretti	90						falciati
Pulizia Garretti	102						asciutti
Garretti	116						forti
Angolo Piede	116						alto
Lungh Attacco Ant.	112						lungo
Alt. Attacco Post.	122						alto
Largh. Attacco Post.	109						largo
Legamento	110						marcato
Prof. Mammella	99						alta
Lungh. Capezzoli	83						lunghi
Dim. Capezzoli	85						grandi
Dir. Ant. Cap.li	116						convergenti
Dir. Post. Cap.li	117						convergenti
Purezza cap.li	103						no extra

TORO GENOMICO

IDAS ITALIA 102399%

GZW GERMANIA 145

# HEISS

DE 000 957 165 910

NATO: 14/07/2021

HB numero: 10/881855

aAa code: 543261

PADRE DI TORO IN ITALIA

HASHTAG HAYABUSA X MANDRIN ROMVELL	DELL DEXTRO X RUAP ROMVANY	VANSTEIN RANDY X MALF ROMWEINA
ml 3 12753 4,49 3,57 1027 Kg	ml 2 10767 4,49 3,33 842 Kg	ROMWEIN

▶ ECCELLENTE A LATTE \_ CARNE \_ MORFOLOGIA \_ FITNESS



HEISS Dati aggiornati al 03/04/2024

PRODUZIONE	FIGLIE: 0	ATT: 80%	VALORE LATTE	MW 123
Latte Kg	gr%	gr Kg	pr%	pr Kg
+1081	-0,12	+34	-0,08	+31

VALORE CARNE			FW 123
Peso netto	Resa macellazione %	Classe EUROP	
117	126	109	

FUNZIONALITÀ		VALORE FITNESS					FIT 123
PARAMETRI		94	100	106	112	118	
Mungibilità	120						facile
Cell. Somatiche	107						assenti
Salute Mammella	110						buona
Fac. Parto TORO	106						facile
Fertilità figlie	112						buona
Longevità	127						buona
Persistenza	110						lunga
Indice Ecologico	145						ecologiche

TARE GENETICHE NESSUNA TARA

Valutazione Morfologica Figlie valutate: 0 Attendibilità: 81%

Fonte dati: -		4	100	106	112	118	
Taglia	97						grande
Muscolosità	103						alta
Arti e Piedi	113						corretti
Mammella	123						buona
Statura	99						alta
Lungh. Groppa	101						lunga
Largh. Groppa	95						larga
Prof. Addominale	94						alta
Inclin. Groppa	89						inclinata
Angol. Garretti	93						falciati
Pulizia Garretti	116						asciutti
Garretti	100						forti
Angolo Piede	104						alto
Lungh Attacco Ant.	102						lungo
Alt. Attacco Post.	103						alto
Largh. Attacco Post.	108						largo
Legamento	111						marcato
Prof. Mammella	115						alta
Lungh. Capezzoli	86						lunghi
Dim. Capezzoli	86						grandi
Dir. Ant. Cap.li	114						convergenti
Dir. Post. Cap.li	118						convergenti
Purezza cap.li	106						no extra



TORO GENOMICO

IDAS ITALIA 990 99%

GZW GERMANIA 139

# HELLSTONE

AT 000 695 925 188

NATO: 19/07/2022

HB numero: 10/606997

aAa code: 0

<b>HELLSTORM</b> HELSINKI X DER BESTE ZAHRO	<b>EHRSAM</b> ETOSHA X WILLIAMS ZARA	<b>HUGOBOSS</b> HUTERA X WILLE ZOU
200 gg 6436 4,57 3,92 547 Kg	ml 3 8939 3,93 3,32 649 Kg	POLARBEAR

» ECCELLENTI MAMMELLE\_ARTI SOLIDI\_SUPER FITNESS



HELLSTONE Dati aggiornati al 03/04/2024

PRODUZIONE	FIGLIE: 0	ATT: 74%	VALORE LATTE	MW 123
Latte Kg	gr%	gr Kg	pr%	pr Kg
<b>+1016</b>	<b>-0,07</b>	<b>+36</b>	<b>-0,06</b>	<b>+30</b>

VALORE CARNE			FW 111
Peso netto	Resa macellazione %	Classe EUROP	
<b>101</b>	<b>115</b>	<b>106</b>	

FUNZIONALITÀ	VALORE FITNESS					FIT 123
PARAMETRI	94	100	106	112	118	
Mungibilità	109					facile
Cell. Somatiche	117					assenti
Salute Mammella	121					buona
Fac. Parto TORO	103					facile
Fertilità figlie	106					buona
Longevità	124					buona
Persistenza	102					lunga
Indice Ecologico	138					ecologiche

TARE GENETICHE NESSUNA TARA

Valutazione Morfologica Figlie valutate: 0 Attendibilità: 80%

Fonte dati: -	4	100	106	112	118	
Taglia	111					grande
Muscolosità	102					alta
Arti e Piedi	118					corretti
Mammella	126					buona
Statura	114					alta
Lungh. Groppa	112					lunga
Largh. Groppa	106					larga
Prof. Addominale	100					alta
Inclin. Groppa	113					inclinata
Angol. Garretti	105					falcianti
Pulizia Garretti	105					asciutti
Garretti	116					forti
Angolo Piede	110					alto
Lungh Attacco Ant.	106					lungo
Alt. Attacco Post.	89					alto
Largh. Attacco Post.	112					largo
Legamento	110					marcato
Prof. Mammella	127					alta
Lungh. Capezzoli	86					lunghe
Dim. Capezzoli	87					grandi
Dir. Ant. Cap.li	107					convergenti
Dir. Post. Cap.li	118					convergenti
Purezza cap.li	105					no extra

TORO GENOMICO

IDAS ITALIA 856 99%

GZW GERMANIA 137

# HIGHLAND

DE 000 956 557550

NATO: 11/05/2021

HB numero: 10/861207

aAa code: 264153

PADRE DI TORO IN ITALIA

<b>HASHTAG</b> HAYABUSA X MANDRIN LAYLA	<b>MINT</b> MANIGO X RAU LADY	<b>PASSION</b> PLANNER X SAFIR LOLITA
ml 1 9995 4,67 3,46 813 Kg	ml 5 8674 4,48 3,80 718 kg	WINNIPEG

» LATTE\_MORFOLOGIA\_FITNESS TUTTO IN UNO !!!!



HIGHLAND Dati aggiornati al 03/04/2024

PRODUZIONE	FIGLIE: 0	ATT: 80%	VALORE LATTE	MW 124
Latte Kg	gr%	gr Kg	pr%	pr Kg
<b>+1158</b>	<b>-0,15</b>	<b>+34</b>	<b>-0,08</b>	<b>+34</b>

VALORE CARNE			FW 116
Peso netto	Resa macellazione %	Classe EUROP	
<b>122</b>	<b>113</b>	<b>105</b>	

FUNZIONALITÀ	VALORE FITNESS					FIT 115
PARAMETRI	94	100	106	112	118	
Mungibilità	108					facile
Cell. Somatiche	120					assenti
Salute Mammella	119					buona
Fac. Parto TORO	107					facile
Fertilità figlie	105					buona
Longevità	110					buona
Persistenza	107					lunga
Indice Ecologico	132					ecologiche

TARE GENETICHE NESSUNA TARA

Valutazione Morfologica Figlie valutate: 0 Attendibilità: 78%

Fonte dati: -	4	100	106	112	118	
Taglia	114					grande
Muscolosità	103					alta
Arti e Piedi	118					corretti
Mammella	118					buona
Statura	113					alta
Lungh. Groppa	114					lunga
Largh. Groppa	109					larga
Prof. Addominale	111					alta
Inclin. Groppa	104					inclinata
Angol. Garretti	103					falcianti
Pulizia Garretti	110					asciutti
Garretti	110					forti
Angolo Piede	114					alto
Lungh Attacco Ant.	103					lungo
Alt. Attacco Post.	102					alto
Largh. Attacco Post.	107					largo
Legamento	105					marcato
Prof. Mammella	115					alta
Lungh. Capezzoli	104					lunghe
Dim. Capezzoli	101					grandi
Dir. Ant. Cap.li	105					convergenti
Dir. Post. Cap.li	111					convergenti
Purezza cap.li	103					no extra



TORO GENOMICO

IDAS ITALIA 914 99%

GZW GERMANIA 137

# HILTON

DE 000 957 978 059

HB numero: 10/880389

NATO: 07/08/2022

aAa code: 0

<b>HABANERO</b> HERZKLOPFEN X HENDORF <b>LEXIN</b> ml 2 8517 4,16 3,82 679 Kg	<b>SIESTA</b> SEHRGUT X HUTERA <b>LIMETTE</b> ml 4 8836 3,86 3,77 674 Kg	<b>PANDORA</b> POLARI X WINNIPEG <b>LEXUS</b> ROUND UP
--	---	---

▶ TANTO LATTE \_ SUPER MAMMELLE NO CELLULE \_ KBB



HILTON Dati aggiornati al 03/04/2024

PRODUZIONE	FIGLIE: 0	ATT: 74%	VALORE LATTE	MW 125
Latte Kg	gr%	gr Kg	pr%	pr Kg
<b>+962</b>	<b>-0,09</b>	<b>+32</b>	<b>+0,04</b>	<b>+38</b>

VALORE CARNE			FW 108
Peso netto	Resa macellazione %	Classe EUROP	
<b>112</b>	<b>101</b>	<b>107</b>	

FUNZIONALITÀ		VALORE FITNESS					FIT 119
PARAMETRI		94	100	106	112	118	
Mungibilità	102	[Bar chart]					facile
Cell. Somatiche	119	[Bar chart]					assenti
Salute Mammella	120	[Bar chart]					buona
Fac. Parto TORO	112	[Bar chart]					facile
Fertilità figlie	105	[Bar chart]					buona
Longevità	121	[Bar chart]					buona
Persistenza	103	[Bar chart]					lunga
Indice Ecologico	133	[Bar chart]					ecologiche

TARE GENETICHE NESSUNA TARA

Valutazione Morfologica Figlie valutate: 0 Attendibilità: 79%

Fonte dati: -		4	100	106	112	118	
Taglia	107	[Bar chart]					grande
Muscolosità	104	[Bar chart]					alta
Arti e Piedi	106	[Bar chart]					corretti
Mammella	120	[Bar chart]					buona
Statura	106	[Bar chart]					alta
Lungh. Groppa	108	[Bar chart]					lunga
Largh. Groppa	105	[Bar chart]					larga
Prof. Addominale	106	[Bar chart]					alta
Inclin. Groppa	98	[Bar chart]					inclinata
Angol. Garretti	100	[Bar chart]					falciati
Pulizia Garretti	101	[Bar chart]					asciutti
Garretti	103	[Bar chart]					forti
Angolo Piede	109	[Bar chart]					alto
Lungh Attacco Ant.	107	[Bar chart]					lungo
Alt. Attacco Post.	102	[Bar chart]					alto
Largh. Attacco Post.	115	[Bar chart]					largo
Legamento	108	[Bar chart]					marcato
Prof. Mammella	112	[Bar chart]					alta
Lungh. Capezzoli	97	[Bar chart]					lunghi
Dim. Capezzoli	96	[Bar chart]					grandi
Dir. Ant. Cap.li	110	[Bar chart]					convergenti
Dir. Post. Cap.li	109	[Bar chart]					convergenti
Purezza cap.li	98	[Bar chart]					no extra

TORO GENOMICO

IDAS ITALIA 943 99%

GZW GERMANIA 138

# HITACHI

DE 000 817 941 794

HB numero: 10/427168

NATO: 22/03/2022

aAa code: 0

PADRE DI TORO IN ITALIA

<b>HIROTO</b> HERMELIN X MIAMI <b>KESSINA</b> ml 1 10024 4,51 3,78 831 Kg	<b>GIORGIO</b> GUCCI X HURRICAN <b>KESSA</b> ml 4 11722 4,59 3,54 953 Kg	<b>HUTERA</b> HUTMANN X MADERA <b>KESSI</b> ILION
--	---	--

▶ ALTE PRODUZIONI FITNESS E SUPER MORFOLOGIA



HITACHI la nonna KESSA in 3 lattazione Dati aggiornati al 03/04/2024

PRODUZIONE	FIGLIE: 0	ATT: 75%	VALORE LATTE	MW 125
Latte Kg	gr%	gr Kg	pr%	pr Kg
<b>+964</b>	<b>-0,02</b>	<b>+39</b>	<b>-0,03</b>	<b>+31</b>

VALORE CARNE			FW 108
Peso netto	Resa macellazione %	Classe EUROP	
<b>109</b>	<b>109</b>	<b>102</b>	

FUNZIONALITÀ		VALORE FITNESS					FIT 122
PARAMETRI		94	100	106	112	118	
Mungibilità	107	[Bar chart]					facile
Cell. Somatiche	117	[Bar chart]					assenti
Salute Mammella	115	[Bar chart]					buona
Fac. Parto TORO	103	[Bar chart]					facile
Fertilità figlie	117	[Bar chart]					buona
Longevità	114	[Bar chart]					buona
Persistenza	102	[Bar chart]					lunga
Indice Ecologico	134	[Bar chart]					ecologiche

TARE GENETICHE NESSUNA TARA

Valutazione Morfologica Figlie valutate: 0 Attendibilità: 80%

Fonte dati: -		4	100	106	112	118	
Taglia	110	[Bar chart]					grande
Muscolosità	108	[Bar chart]					alta
Arti e Piedi	115	[Bar chart]					corretti
Mammella	120	[Bar chart]					buona
Statura	113	[Bar chart]					alta
Lungh. Groppa	109	[Bar chart]					lunga
Largh. Groppa	108	[Bar chart]					larga
Prof. Addominale	106	[Bar chart]					alta
Inclin. Groppa	85	[Bar chart]					inclinata
Angol. Garretti	86	[Bar chart]					falciati
Pulizia Garretti	108	[Bar chart]					asciutti
Garretti	109	[Bar chart]					forti
Angolo Piede	102	[Bar chart]					alto
Lungh Attacco Ant.	114	[Bar chart]					lungo
Alt. Attacco Post.	119	[Bar chart]					alto
Largh. Attacco Post.	121	[Bar chart]					largo
Legamento	110	[Bar chart]					marcato
Prof. Mammella	104	[Bar chart]					alta
Lungh. Capezzoli	94	[Bar chart]					lunghi
Dim. Capezzoli	87	[Bar chart]					grandi
Dir. Ant. Cap.li	102	[Bar chart]					convergenti
Dir. Post. Cap.li	111	[Bar chart]					convergenti
Purezza cap.li	103	[Bar chart]					no extra



TORO GENOMICO

IDAS ITALIA 943 99%  
GZW GERMANIA 139

# HITORI Novità

AT 000 722 206 788  
HB numero: 10/606995

NATO: 07/06/2022  
aAa code: 0

<b>HIROTO</b> HERMELIN X MIAMI ANASTASIA gg 200 6668 4,83 3,51 556 Kg	<b>EDELSTEIN</b> ETOSCHA X IMPRESSION ALEXA ml 4 9407 4,33 3,41 728 Kg	<b>WOBBLER</b> WATNOX X MANDELA AMSEL HUTERA
--	---	---

» LATTE\_CARNE\_MORFOLOGIA E BUON FITNESS

+ LATTE  
+ QUANTITÀ  
+ MORFOLOGIA  
+ FITNESS  
AA  
A1A2  
PER MANZIE



HITORI Dati aggiornati al 03/04/2024

PRODUZIONE	FIGLIE: 0	ATT: 75%	VALORE LATTE	MW 124
Latte Kg	gr%	gr Kg	pr%	pr Kg
<b>+904</b>	<b>-0,03</b>	<b>+35</b>	<b>+0,01</b>	<b>+33</b>

VALORE CARNE <span style="float: right;">FW 122</span>		
Peso netto	Resa macellazione %	Classe EUROP
<b>118</b>	<b>120</b>	<b>113</b>

FUNZIONALITÀ		VALORE FITNESS					FIT 118
PARAMETRI		94	100	106	112	118	
Mungibilità	109						facile
Cell. Somatiche	110						assenti
Salute Mammella	112						buona
Fac. Parto TORO	99						facile
Fertilità figlie	116						buona
Longevità	113						buona
Persistenza	101						lunga
Indice Ecologico	137						ecologiche

TARE GENETICHE NESSUNA TARA

Valutazione Morfologica		Figlie valutate: 0					Attendibilità: 68%
Fonte dati: -		4	100	106	112	118	
Taglia	108						grande
Muscolosità	105						alta
Arti e Piedi	118						corretti
Mammella	117						buona
Statura	112						alta
Lungh. Groppa	108						lunga
Largh. Groppa	105						larga
Prof. Addominale	101						alta
Inclin. Groppa	105						inclinata
Angol. Garretti	97						falciati
Pulizia Garretti	102						asciutti
Garretti	119						forti
Angolo Piede	112						alto
Lungh Attacco Ant.	102						lungo
Alt. Attacco Post.	97						alto
Largh. Attacco Post.	106						largo
Legamento	108						marcato
Prof. Mammella	114						alta
Lungh. Capezzoli	93						lunghi
Dim. Capezzoli	88						grandi
Dir. Ant. Cap.li	110						convergenti
Dir. Post. Cap.li	113						convergenti
Purezza cap.li	99						no extra

TORO GENOMICO

IDAS ITALIA 871 99%  
GZW GERMANIA 136

# HOFGUT Pp

DE 000 956 869 540  
HB numero: 10/874540

NATO: 28/07/2021  
aAa code: 435261  
PADRE DI TORO IN ITALIA

<b>HASHTAG</b> HAYABUSA X MANDRIN BAILA PP ml 1 9417 3,89 3,36 678 Kg	<b>MAJESTAET PP</b> MAHANGO PP X VOTARY PS BATRIX PP ml 1 8384 4,11 3,60 647 Kg	<b>MANOLO PP</b> MANIGO X WAPULS BEAUTY INCREDIBLE PP
--	--	--

» SUPER A PRODUZIONI, MORFOLOGIA E GESTIONALE

+ LATTE  
+ QUANTITÀ  
+ MORFOLOGIA  
+ FITNESS  
AA  
A1A2  
PER MANZIE



HOFGUT Pp Dati aggiornati al 03/04/2024

PRODUZIONE	FIGLIE: 0	ATT: 79%	VALORE LATTE	MW 123
Latte Kg	gr%	gr Kg	pr%	pr Kg
<b>+1043</b>	<b>-0,06</b>	<b>+38</b>	<b>-0,09</b>	<b>+28</b>

VALORE CARNE <span style="float: right;">FW 105</span>		
Peso netto	Resa macellazione %	Classe EUROP
<b>115</b>	<b>101</b>	<b>100</b>

FUNZIONALITÀ		VALORE FITNESS					FIT 122
PARAMETRI		94	100	106	112	118	
Mungibilità	99						facile
Cell. Somatiche	118						assenti
Salute Mammella	119						buona
Fac. Parto TORO	105						facile
Fertilità figlie	112						buona
Longevità	116						buona
Persistenza	99						lunga
Indice Ecologico	132						ecologiche

TARE GENETICHE NESSUNA TARA

Valutazione Morfologica		Figlie valutate: 0					Attendibilità: 78%
Fonte dati: -		4	100	106	112	118	
Taglia	115						grande
Muscolosità	103						alta
Arti e Piedi	118						corretti
Mammella	115						buona
Statura	118						alta
Lungh. Groppa	115						lunga
Largh. Groppa	105						larga
Prof. Addominale	106						alta
Inclin. Groppa	102						inclinata
Angol. Garretti	102						falciati
Pulizia Garretti	111						asciutti
Garretti	108						forti
Angolo Piede	108						alto
Lungh Attacco Ant.	115						lungo
Alt. Attacco Post.	106						alto
Largh. Attacco Post.	112						largo
Legamento	100						marcato
Prof. Mammella	111						alta
Lungh. Capezzoli	102						lunghi
Dim. Capezzoli	94						grandi
Dir. Ant. Cap.li	96						convergenti
Dir. Post. Cap.li	114						convergenti
Purezza cap.li	103						no extra



TORO GENOMICO

# HOTRAIN

DE 000 957 969 784

HB numero: 10/880292

NATO: 11/05/2022

aAa code: 0

IDAS ITALIA 912 99%

GZW GERMANIA 138

PADRE DI TORO IN ITALIA

<b>HIROTO</b> HERMELIN X MIAMI RARITAE	<b>WEITBLICK</b> WOBBLER X REUMUT RADDIX	<b>IMPERATIV</b> IMPRESSION X WILLE ROMMI
ml 1 10954 4,67 3,52 898 Kg	ml 2 13430 4,69 3,42 1090 Kg	HUTERA

» TANTO LATTE BUONE MAMMELLE SUPER LONGEVITA'



HOTRAIN Dati aggiornati al 03/04/2024

PRODUZIONE	FIGLIE: 0	ATT: 75%	VALORE LATTE	MW 129
Latte Kg	gr%	gr Kg	pr%	pr Kg
+1187	-0,06	+44	-0,05	+37

VALORE CARNE			FW 113
Peso netto	Resa macellazione %	Classe EUROP	
110	113	105	

FUNZIONALITÀ		VALORE FITNESS					FIT 116
PARAMETRI		94	100	106	112	118	
Mungibilità	100						facile
Cell. Somatiche	108						assenti
Salute Mammella	111						buona
Fac. Parto TORO	97						facile
Fertilità figlie	112						buona
Longevità	117						buona
Persistenza	96						lunga
Indice Ecologico	131						ecologiche

TARE GENETICHE NESSUNA TARA

Valutazione Morfologica Figlie valutate: 0 Attendibilità: 80%

Fonte dati: -		4	100	106	112	118	
Taglia	117						grande
Muscolosità	105						alta
Arti e Piedi	115						corretti
Mammella	118						buona
Statura	121						alta
Lungh. Groppa	111						lunga
Largh. Groppa	111						larga
Prof. Addominale	109						alta
Inclin. Groppa	96						inclinata
Angol. Garretti	85						falciati
Pulizia Garretti	102						asciutti
Garretti	106						forti
Angolo Piede	110						alto
Lungh Attacco Ant.	108						lungo
Alt. Attacco Post.	112						alto
Largh. Attacco Post.	110						largo
Legamento	113						marcato
Prof. Mammella	109						alta
Lungh. Capezzoli	102						lunghi
Dim. Capezzoli	104						grandi
Dir. Ant. Cap.li	112						convergenti
Dir. Post. Cap.li	117						convergenti
Purezza cap.li	101						no extra

TORO GENOMICO

# HUNTER

AT 000 492 419 688

HB numero: 10/607059

IDAS ITALIA 104 199%

GZW GERMANIA 137

NATO: 10/10/2022

aAa code: 0

<b>HIROTO</b> HERMELIN X MIAMI LORENTINE	<b>ZEPTER</b> ZASPIN X HUTOED LOTUS	<b>MANIGO</b> MANDELA X GEBER LOTCHEN
ml 3 14164 4,08 3,84 1122 Kg	ml 3 11588 4,65 3,72 970 Kg	RAWLWF

» MAMMELLE DA SHOW \_ OTTIMO GESTIONALE



HUNTER Dati aggiornati al 03/04/2024

PRODUZIONE	FIGLIE: 0	ATT: 74%	VALORE LATTE	MW 124
Latte Kg	gr%	gr Kg	pr%	pr Kg
+895	-0,02	+35	0,00	+32

VALORE CARNE			FW 108
Peso netto	Resa macellazione %	Classe EUROP	
100	109	108	

FUNZIONALITÀ		VALORE FITNESS					FIT 123
PARAMETRI		94	100	106	112	118	
Mungibilità	109						facile
Cell. Somatiche	122						assenti
Salute Mammella	125						buona
Fac. Parto TORO	99						facile
Fertilità figlie	117						buona
Longevità	117						buona
Persistenza	93						lunga
Indice Ecologico	135						ecologiche

TARE GENETICHE NESSUNA TARA

Valutazione Morfologica Figlie valutate: 0 Attendibilità: 78%

Fonte dati: -		4	100	106	112	118	
Taglia	96						grande
Muscolosità	106						alta
Arti e Piedi	108						corretti
Mammella	129						buona
Statura	99						alta
Lungh. Groppa	97						lunga
Largh. Groppa	97						larga
Prof. Addominale	91						alta
Inclin. Groppa	105						inclinata
Angol. Garretti	95						falciati
Pulizia Garretti	107						asciutti
Garretti	105						forti
Angolo Piede	106						alto
Lungh Attacco Ant.	111						lungo
Alt. Attacco Post.	104						alto
Largh. Attacco Post.	118						largo
Legamento	114						marcato
Prof. Mammella	118						alta
Lungh. Capezzoli	98						lunghi
Dim. Capezzoli	90						grandi
Dir. Ant. Cap.li	114						convergenti
Dir. Post. Cap.li	115						convergenti
Purezza cap.li	101						no extra



TORO GENOMICO

# IBIS PS

DE 000 957 791 590

HB numero: 10/855517

NATO: 22/03/2022

aAa code: 0

IDAS ITALIA 930 99%

GZW GERMANIA 140



PADRE DI TORO IN ITALIA

<b>IQ P*S</b> IRREGUT PS X HARIBO INNTAL	<b>VADUZ</b> REUMUT X ZAUBER INDIANA	<b>WABAN</b> WILLE X ZAHNER INDIANA
ml 2 11277 4,04 3,60 862 Kg	ml 5 10211 3,97 3,79 792 Kg	RUPTAL

➤ KBB A2A2 CON SUPER FUNZIONALITA' E PRODUZIONE



IBIS PS Dati aggiornati al 03/04/2024

PRODUZIONE	FIGLIE: 0	ATT: 75%	VALORE LATTE	MW 124
Latte Kg	gr%	gr Kg	pr%	pr Kg
+1238	-0,18	+34	-0,11	+33

VALORE CARNE			FW 108
Peso netto	Resa macellazione %	Classe EUROP	
106	111	101	

FUNZIONALITÀ		VALORE FITNESS					FIT 123
PARAMETRI		94	100	106	112	118	
Mungibilità	123						facile
Cell. Somatiche	118						assenti
Salute Mammella	121						buona
Fac. Parto TORO	102						facile
Fertilità figlie	111						buona
Longevità	125						buona
Persistenza	103						lunga
Indice Ecologico	136						ecologiche

TARE GENETICHE NESSUNA TARA

Valutazione Morfologica Figlie valutate: 0 Attendibilità: 79%

Fonte dati: -		4	100	106	112	118	
Taglia	104						grande
Muscolosità	108						alta
Arti e Piedi	94						corretti
Mammella	120						buona
Statura	105						alta
Lungh. Groppa	104						lunga
Largh. Groppa	99						larga
Prof. Addominale	103						alta
Inclin. Groppa	103						inclinata
Angol. Garretti	109						falciati
Pulizia Garretti	97						asciutti
Garretti	97						forti
Angolo Piede	96						alto
Lungh Attacco Ant.	108						lungo
Alt. Attacco Post.	94						alto
Largh. Attacco Post.	112						largo
Legamento	97						marcato
Prof. Mammella	117						alta
Lungh. Capezzoli	89						lunghi
Dim. Capezzoli	90						grandi
Dir. Ant. Cap.li	119						convergenti
Dir. Post. Cap.li	110						convergenti
Purezza cap.li	104						no extra

TORO GENOMICO

# MACH MIT Pp

AT 000 766 928 588

HB numero: 10/607044

NATO: 09/01/2023

aAa code: 0

IDAS ITALIA120299%

GZW GERMANIA 140



<b>MERKEL1 PP</b> MERCEDES PP X MANOLO PP FLORENCE	<b>HUBERBUA</b> HERMELIN X ETOSCHA FINJA	<b>IMPERATIV</b> IMPRESSION X WILLE FLORA
198 gg 6038 4,35 3,20 455 Kg	ml 3 9742 4,75 3,59 812 Kg	SAMLAND

➤ TOP A IDAS\_ SUPER MORFOLOGIA\_ TANTA CARNE



MACH MIT Pp Dati aggiornati al 03/04/2024

PRODUZIONE	FIGLIE: 0	ATT: 74%	VALORE LATTE	MW 122
Latte Kg	gr%	gr Kg	pr%	pr Kg
+777	+0,07	+39	-0,02	+26

VALORE CARNE			FW 111
Peso netto	Resa macellazione %	Classe EUROP	
111	111	103	

FUNZIONALITÀ		VALORE FITNESS					FIT 129
PARAMETRI		94	100	106	112	118	
Mungibilità	103						facile
Cell. Somatiche	119						assenti
Salute Mammella	121						buona
Fac. Parto TORO	104						facile
Fertilità figlie	125						buona
Longevità	125						buona
Persistenza	97						lunga
Indice Ecologico	138						ecologiche

TARE GENETICHE NESSUNA TARA

Valutazione Morfologica Figlie valutate: 0 Attendibilità: 79%

Fonte dati: -		4	100	106	112	118	
Taglia	115						grande
Muscolosità	105						alta
Arti e Piedi	117						corretti
Mammella	130						buona
Statura	119						alta
Lungh. Groppa	112						lunga
Largh. Groppa	103						larga
Prof. Addominale	108						alta
Inclin. Groppa	103						inclinata
Angol. Garretti	84						falciati
Pulizia Garretti	94						asciutti
Garretti	117						forti
Angolo Piede	112						alto
Lungh Attacco Ant.	110						lungo
Alt. Attacco Post.	105						alto
Largh. Attacco Post.	124						largo
Legamento	108						marcato
Prof. Mammella	126						alta
Lungh. Capezzoli	92						lunghi
Dim. Capezzoli	88						grandi
Dir. Ant. Cap.li	105						convergenti
Dir. Post. Cap.li	101						convergenti
Purezza cap.li	101						no extra



TORO GENOMICO

IDAS ITALIA 899 99%

# MAHINDRA PS

GZW GERMANIA 132

AT 000 723 751 474

NATO: 18/08/2021

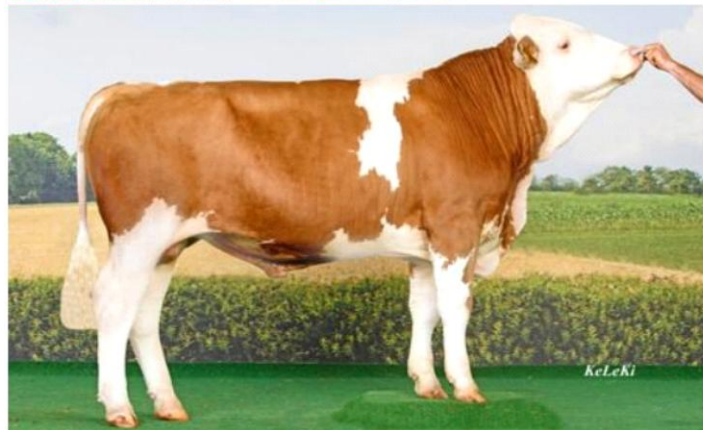
PADRE DI TORO IN ITALIA

HB numero: 10/606876

aAa code: 0

<b>MERCEDES PP*</b>	<b>WOBBLER</b>	<b>RAICHLE</b>
MINOR X VOLLGAS PS	WATNOX X MANDELA	ROUND UP X WINNIPEG
ZIERDE	ZENTA	ZORA
ml 1 9856 3,39 3,20 650 Kg	ml 4 10264 3,25 3,21 663 Kg	WAL

» COMPLETO!!! ,LATTE, CARNE ED OTTIMO GESTIONALE



MAHINDRA PS Dati aggiornati al 03/04/2024

PRODUZIONE	FIGLIE: 0	ATT: 80%	VALORE LATTE	MW 120
Latte Kg	gr%	gr Kg	pr%	pr Kg
<b>+955</b>	<b>-0,14</b>	<b>+27</b>	<b>-0,06</b>	<b>+28</b>

VALORE CARNE			FW 97
Peso netto	Resa macellazione %	Classe EUROP	
<b>109</b>	<b>90</b>	<b>98</b>	

FUNZIONALITÀ		VALORE FITNESS					FIT 125
PARAMETRI		94	100	106	112	118	
Mungibilità	91						facile
Cell. Somatiche	131						assenti
Salute Mammella	128						buona
Fac. Parto TORO	109						facile
Fertilità figlie	109						buona
Longevità	123						buona
Persistenza	104						lunga
Indice Ecologico	127						ecologiche

TARE GENETICHE NESSUNA TARA

Valutazione Morfologica Figlie valutate: 0 Attendibilità: 80%

Fonte dati: -		4	100	106	112	118	
Taglia	111						grande
Muscolosità	107						alta
Arti e Piedi	117						corretti
Mammella	117						buona
Statura	110						alta
Lungh. Groppa	111						lunga
Largh. Groppa	112						larga
Prof. Addominale	110						alta
Inclin. Groppa	106						inclinata
Angol. Garretti	89						falciati
Pulizia Garretti	97						asciutti
Garretti	111						forti
Angolo Piede	115						alto
Lungh Attacco Ant.	111						lungo
Alt. Attacco Post.	106						alto
Largh. Attacco Post.	110						largo
Legamento	100						marcato
Prof. Mammella	105						alta
Lungh. Capezzoli	93						lunghi
Dim. Capezzoli	95						grandi
Dir. Ant. Cap.li	118						convergenti
Dir. Post. Cap.li	104						convergenti
Purezza cap.li	103						no extra

TORO GENOMICO

IDAS ITALIA 844 99%

# MARWIN

GZW GERMANIA 140

AT 000 355 391 488

NATO: 02/06/2022

HB numero: 10/607003

aAa code: 0

<b>MOAB</b>	<b>VOTARY P*S</b>	<b>HERZSLAG</b>
MINOR X HURLYS	RUHMREICH X RUMGO	HUTERA X WILDWEST
DORENIA	DORLI	DONAU
ml 2 11018 4,00 3,36 812 Kg	ml 3 10883 4,04 3,30 798 Kg	MALHAXL

» KBB A2A2 ESTREMO IN FUNZIONALITA' E PRODUZIONE



MARWIN Dati aggiornati al 03/04/2024

PRODUZIONE	FIGLIE: 0	ATT: 74%	VALORE LATTE	MW 124
Latte Kg	gr%	gr Kg	pr%	pr Kg
<b>+985</b>	<b>-0,09</b>	<b>+33</b>	<b>-0,02</b>	<b>+33</b>

VALORE CARNE			FW 101
Peso netto	Resa macellazione %	Classe EUROP	
<b>101</b>	<b>104</b>	<b>98</b>	

FUNZIONALITÀ		VALORE FITNESS					FIT 133
PARAMETRI		94	100	106	112	118	
Mungibilità	99						facile
Cell. Somatiche	118						assenti
Salute Mammella	120						buona
Fac. Parto TORO	111						facile
Fertilità figlie	127						buona
Longevità	123						buona
Persistenza	105						lunga
Indice Ecologico	136						ecologiche

TARE GENETICHE NESSUNA TARA

Valutazione Morfologica Figlie valutate: 0 Attendibilità: 80%

Fonte dati: -		4	100	106	112	118	
Taglia	105						grande
Muscolosità	98						alta
Arti e Piedi	105						corretti
Mammella	111						buona
Statura	109						alta
Lungh. Groppa	101						lunga
Largh. Groppa	100						larga
Prof. Addominale	101						alta
Inclin. Groppa	100						inclinata
Angol. Garretti	81						falciati
Pulizia Garretti	92						asciutti
Garretti	110						forti
Angolo Piede	110						alto
Lungh Attacco Ant.	96						lungo
Alt. Attacco Post.	104						alto
Largh. Attacco Post.	112						largo
Legamento	114						marcato
Prof. Mammella	111						alta
Lungh. Capezzoli	113						lunghi
Dim. Capezzoli	102						grandi
Dir. Ant. Cap.li	94						convergenti
Dir. Post. Cap.li	98						convergenti
Purezza cap.li	97						no extra





TORO GENOMICO

IDAS ITALIA 106099%  
GZW GERMANIA 136

# MAXBESSER

DE 000 958 316 020  
HB numero: 10/168175

NATO: 15/11/2022  
aAa code: 0

MEDIAN MYSTERIUM PP X VILLEROY	HERZSCHLAG HUTERA X WILDWEST	MANIGO MANDELA X GEBER
MAREIKE	MARLENE	MARGIT
ml 3 10155 5,53 4,05 973 Kg	ml 4 10065 4,74 3,91 871 Kg	ROCHUS

» TOP A IDAS\_MAMMELLE ECCEZIONALI \_ LONGEVITA'



MAXBESSER Dati aggiornati al 03/04/2024

PRODUZIONE	FIGLIE: 0	ATT: 75%	VALORE LATTE	MW 124
Latte Kg	gr%	gr Kg	pr%	pr Kg
+1003	-0,09	+34	-0,01	+34

VALORE CARNE			FW 113
Peso netto	Resa macellazione %	Classe EUROP	
114	108	109	

FUNZIONALITÀ		VALORE FITNESS					FIT 115
PARAMETRI		94	100	106	112	118	
Mungibilità	107						facile
Cell. Somatiche	118						assenti
Salute Mammella	121						buona
Fac. Parto TORO	104						facile
Fertilità figlie	96						buona
Longevità	124						buona
Persistenza	103						lunga
Indice Ecologico	136						ecologiche

TARE GENETICHE NESSUNA TARA

Valutazione Morfologica Figlie valutate: 0 Attendibilità: 81%

Fonte dati: -		4	100	106	112	118	
Taglia	105						grande
Muscolosità	110						alta
Arti e Piedi	113						corretti
Mammella	131						buona
Statura	102						alta
Lungh. Groppa	109						lunga
Largh. Groppa	105						larga
Prof. Addominale	106						alta
Inclin. Groppa	89						inclinata
Angol. Garretti	100						falciati
Pulizia Garretti	104						asciutti
Garretti	106						forti
Angolo Piede	115						alto
Lungh Attacco Ant.	110						lungo
Alt. Attacco Post.	102						alto
Largh. Attacco Post.	116						largo
Legamento	113						marcato
Prof. Mammella	117						alta
Lungh. Capezzoli	99						lunghi
Dim. Capezzoli	88						grandi
Dir. Ant. Cap.li	123						convergenti
Dir. Post. Cap.li	110						convergenti
Purezza cap.li	105						no extra

TORO GENOMICO

IDAS ITALIA 967 99%  
GZW GERMANIA 145

# MEGASTAR Pp

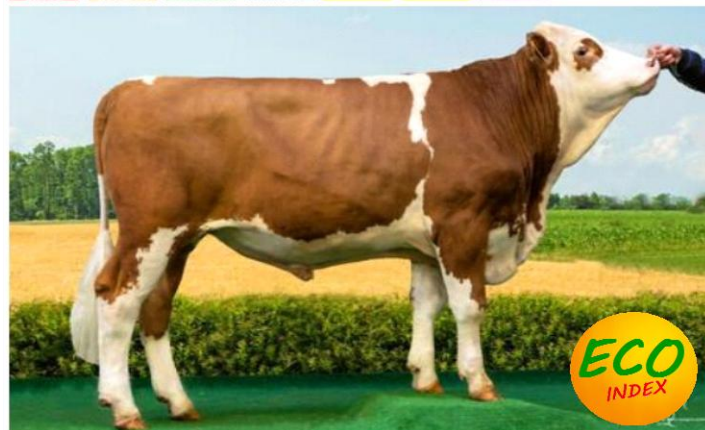
AT 000 997 038 174  
HB numero: 10/606959

NATO: 28/01/2022  
aAa code: 0

PADRE DI TORO IN ITALIA

MARTINUS P*S MUNTER PS X DIAMANT	JARON JANDA X WIKINGER	IMPERATIV IMPRESSION X WILLE
FUTURE	FINJA	FLORA
ml 1 8841 6,28 4,15 922 Kg	ml 3 9741 4,75 3,59 812 Kg	SAMLAND

» ECCELLENTE QUALITA' \_ OTTIMA MAMMELLE \_ FITNESS



MEGASTAR Pp Dati aggiornati al 03/04/2024

PRODUZIONE	FIGLIE: 0	ATT: 73%	VALORE LATTE	MW 135
Latte Kg	gr%	gr Kg	pr%	pr Kg
+791	+0,33	+63	+0,12	+39

VALORE CARNE			FW 103
Peso netto	Resa macellazione %	Classe EUROP	
109	100	102	

FUNZIONALITÀ		VALORE FITNESS					FIT 123
PARAMETRI		94	100	106	112	118	
Mungibilità	117						facile
Cell. Somatiche	111						assenti
Salute Mammella	117						buona
Fac. Parto TORO	101						facile
Fertilità figlie	117						buona
Longevità	113						buona
Persistenza	106						lunga
Indice Ecologico	138						ecologiche

TARE GENETICHE NESSUNA TARA

Valutazione Morfologica Figlie valutate: 0 Attendibilità: 78%

Fonte dati: -		4	100	106	112	118	
Taglia	104						grande
Muscolosità	104						alta
Arti e Piedi	106						corretti
Mammella	122						buona
Statura	103						alta
Lungh. Groppa	104						lunga
Largh. Groppa	105						larga
Prof. Addominale	110						alta
Inclin. Groppa	88						inclinata
Angol. Garretti	110						falciati
Pulizia Garretti	99						asciutti
Garretti	107						forti
Angolo Piede	109						alto
Lungh Attacco Ant.	109						lungo
Alt. Attacco Post.	112						alto
Largh. Attacco Post.	120						largo
Legamento	112						marcato
Prof. Mammella	106						alta
Lungh. Capezzoli	97						lunghi
Dim. Capezzoli	105						grandi
Dir. Ant. Cap.li	112						convergenti
Dir. Post. Cap.li	103						convergenti
Purezza cap.li	99						no extra



TORO GENOMICO

IDAS ITALIA 892 99%  
GZW GERMANIA 140

# MENZEL PP Novità

DE 000 958 798 621  
HB numero: 10/855799

NATO: 27/03/2023  
aAa code: 0

<b>MONET PP</b> MERCEDES PP X VOTARY PS 428 PP ml 1 7812 4,98 3,71 679 Kg	<b>HATTRICK PP</b> HENGST PS X MURILLO PP 307 PP ml 3 10678 3,92 3,45 787 Kg	<b>MANOLO PP</b> MANIGO X WAPULS AZ 181 WILLEM
--	---	---

► POLLED 100% \_ BUONA MORFOLOGIA, ARTI SOLIDISSIMI



MENZEL PP\* Dati aggiornati al 03/04/2024

PRODUZIONE	FIGLIE: 0	ATT: 74%	VALORE LATTE	MW 125
Latte Kg	gr%	gr Kg	pr%	pr Kg
+936	-0,07	+33	+0,04	+36

VALORE CARNE <span style="float: right;">FW 108</span>		
Peso netto	Resa macellazione %	Classe EUROP
106	111	101

FUNZIONALITÀ		VALORE FITNESS					FIT 124
PARAMETRI		94	100	106	112	118	
Mungibilità	99	[Bar chart]					facile
Cell. Somatiche	114	[Bar chart]					assenti
Salute Mammella	99	[Bar chart]					buona
Fac. Parto TORO	111	[Bar chart]					facile
Fertilità figlie	110	[Bar chart]					buona
Longevità	125	[Bar chart]					buona
Persistenza	103	[Bar chart]					lunga
Indice Ecologico	139	[Bar chart]					ecologiche

TARE GENETICHE PORTATORE F4C

Valutazione Morfologica Figlie valutate: 0 Attendibilità: 68%

Fonte dati: -		4	100	106	112	118	
Taglia	107	[Bar chart]					grande
Muscolosità	109	[Bar chart]					alta
Arti e Piedi	123	[Bar chart]					corretti
Mammella	110	[Bar chart]					buona
Statura	109	[Bar chart]					alta
Lungh. Groppa	108	[Bar chart]					lunga
Largh. Groppa	104	[Bar chart]					larga
Prof. Addominale	100	[Bar chart]					alta
Inclin. Groppa	104	[Bar chart]					inclinata
Angol. Garretti	103	[Bar chart]					falciati
Pulizia Garretti	116	[Bar chart]					asciutti
Garretti	113	[Bar chart]					forti
Angolo Piede	108	[Bar chart]					alto
Lungh Attacco Ant.	92	[Bar chart]					lungo
Alt. Attacco Post.	101	[Bar chart]					alto
Largh. Attacco Post.	103	[Bar chart]					largo
Legamento	105	[Bar chart]					marcato
Prof. Mammella	110	[Bar chart]					alta
Lungh. Capezzoli	102	[Bar chart]					lunghi
Dim. Capezzoli	90	[Bar chart]					grandi
Dir. Ant. Cap.li	98	[Bar chart]					convergenti
Dir. Post. Cap.li	109	[Bar chart]					convergenti
Purezza cap.li	101	[Bar chart]					no extra

TORO GENOMICO

IDAS ITALIA 880 99%  
GZW GERMANIA 139

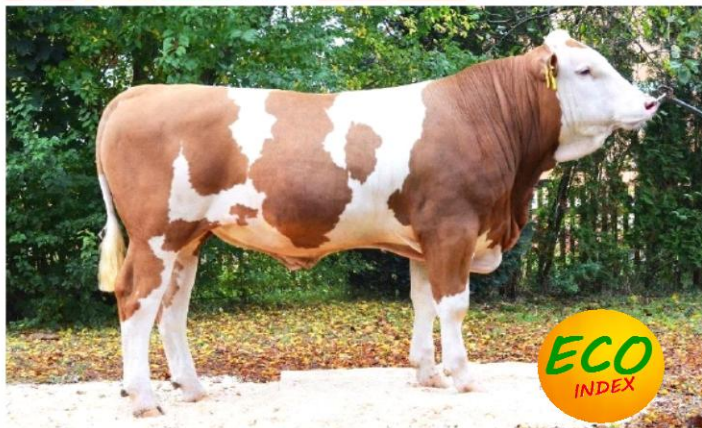
# MERGUR PS

DE 000 958 220 399  
HB numero: 10/855686

NATO: 08/11/2022  
aAa code: 0

<b>MONET PP</b> MERCEDES PP X VOTARY PS Icelandy	<b>HERAKLES PS</b> HERZKOENIG X VOLLGAS PS INDIRA	<b>VADUZ</b> REUMUT X ZAUBER INDIANA WABAN
--	---	---

► FORTE SPINTA A LATTE DI QUALITA' \_ LONGEVITA'



MERGUR PS Dati aggiornati al 03/04/2024

PRODUZIONE	FIGLIE: 0	ATT: 73%	VALORE LATTE	MW 126
Latte Kg	gr%	gr Kg	pr%	pr Kg
+1085	-0,10	+36	-0,03	+36

VALORE CARNE <span style="float: right;">FW 113</span>		
Peso netto	Resa macellazione %	Classe EUROP
113	112	108

FUNZIONALITÀ		VALORE FITNESS					FIT 119
PARAMETRI		94	100	106	112	118	
Mungibilità	112	[Bar chart]					facile
Cell. Somatiche	110	[Bar chart]					assenti
Salute Mammella	112	[Bar chart]					buona
Fac. Parto TORO	101	[Bar chart]					facile
Fertilità figlie	120	[Bar chart]					buona
Longevità	109	[Bar chart]					buona
Persistenza	102	[Bar chart]					lunga
Indice Ecologico	135	[Bar chart]					ecologiche

TARE GENETICHE NESSUNA TARA

Valutazione Morfologica Figlie valutate: 0 Attendibilità: 79%

Fonte dati: -		4	100	106	112	118	
Taglia	105	[Bar chart]					grande
Muscolosità	99	[Bar chart]					alta
Arti e Piedi	113	[Bar chart]					corretti
Mammella	114	[Bar chart]					buona
Statura	104	[Bar chart]					alta
Lungh. Groppa	110	[Bar chart]					lunga
Largh. Groppa	105	[Bar chart]					larga
Prof. Addominale	99	[Bar chart]					alta
Inclin. Groppa	101	[Bar chart]					inclinata
Angol. Garretti	97	[Bar chart]					falciati
Pulizia Garretti	98	[Bar chart]					asciutti
Garretti	108	[Bar chart]					forti
Angolo Piede	113	[Bar chart]					alto
Lungh Attacco Ant.	103	[Bar chart]					lungo
Alt. Attacco Post.	110	[Bar chart]					alto
Largh. Attacco Post.	113	[Bar chart]					largo
Legamento	91	[Bar chart]					marcato
Prof. Mammella	114	[Bar chart]					alta
Lungh. Capezzoli	101	[Bar chart]					lunghi
Dim. Capezzoli	100	[Bar chart]					grandi
Dir. Ant. Cap.li	109	[Bar chart]					convergenti
Dir. Post. Cap.li	102	[Bar chart]					convergenti
Purezza cap.li	97	[Bar chart]					no extra



TORO GENOMICO

# MERTEN

DE 000 955 915 831  
HB numero: 10/866097

NATO: 11/09/2020  
aAa code: 546312

IDAS ITALIA 111699%

GZW GERMANIA 132



PADRE DI TORO IN ITALIA

<b>MERCEDES PP*</b>	<b>WIKINGER</b>	<b>RALDI</b>
MINOR X VOLLGAS PS	WILLE X RUMGO	RAU X POLDI
<b>MANDY</b>	<b>MARINA</b>	<b>MANYA</b>
ml 1 9081 4,25 4,01 750 Kg	ml 2 9063 4,12 3,79 717 Kg	HUTERA

➤ K BB CON ECCELLENTI MAMMELLE MOLTO SANE



MERTEN Dati aggiornati al 03/04/2024

PRODUZIONE	FIGLIE: 0	ATT: 80%	VALORE LATTE	MW 117
Latte Kg	gr%	gr Kg	pr%	pr Kg
<b>+561</b>	<b>-0,08</b>	<b>+16</b>	<b>+0,10</b>	<b>+29</b>

VALORE CARNE			FW 93
Peso netto	Resa macellazione %	Classe EUROP	
<b>103</b>	<b>88</b>	<b>97</b>	

FUNZIONALITÀ		VALORE FITNESS					FIT 132
PARAMETRI		94	100	106	112	118	
Mungibilità	99						facile
Cell. Somatiche	123						assenti
Salute Mammella	128						buona
Fac. Parto TORO	97						facile
Fertilità figlie	119						buona
Longevità	130						buona
Persistenza	113						lunga
Indice Ecologico	134						ecologiche

TARE GENETICHE NESSUNA TARA

Valutazione Morfologica Figlie valutate: 0 Attendibilità: 77%

Fonte dati: -	4	100	106	112	118	
Taglia	110					grande
Muscolosità	110					alta
Arti e Piedi	121					corretti
Mammella	134					buona
Statura	108					alta
Lungh. Groppa	110					lunga
Largh. Groppa	114					larga
Prof. Addominale	107					alta
Inclin. Groppa	87					inclinata
Angol. Garretti	95					falciati
Pulizia Garretti	110					asciutti
Garretti	114					forti
Angolo Piede	107					alto
Lungh Attacco Ant.	95					lungo
Alt. Attacco Post.	106					alto
Largh. Attacco Post.	129					largo
Legamento	119					marcato
Prof. Mammella	120					alta
Lungh. Capezzoli	94					lunghi
Dim. Capezzoli	84					grandi
Dir. Ant. Cap.li	119					convergenti
Dir. Post. Cap.li	106					convergenti
Purezza cap.li	107					no extra

TORO GENOMICO

# MONORON

AT 000 338 541 988  
HB numero: 10/606937

NATO: 05/03/2022  
aAa code: 0

IDAS ITALIA 883 99%

GZW GERMANIA 143



PADRE DI TORO IN ITALIA

<b>MONOPOLY P*S</b>	<b>JARON</b>	<b>IMPERATIV</b>
MANOLO PP X REMMEL	JANDA X WIKINGER	IMPRESSION X WILLE
<b>FUTURE</b>	<b>FINJA</b>	<b>FLORA</b>
ml 1 8841 6,28 4,15 922 Kg	ml 3 9741 4,75 3,59 812 Kg	SAMLAND

➤ SUPER FITNESS CON PRODUZIONI DI ALTA QUALITÀ



MONORON Dati aggiornati al 03/04/2024

PRODUZIONE	FIGLIE: 0	ATT: 77%	VALORE LATTE	MW 125
Latte Kg	gr%	gr Kg	pr%	pr Kg
<b>+736</b>	<b>+0,05</b>	<b>+35</b>	<b>+0,10</b>	<b>+35</b>

VALORE CARNE			FW 109
Peso netto	Resa macellazione %	Classe EUROP	
<b>108</b>	<b>113</b>	<b>101</b>	

FUNZIONALITÀ		VALORE FITNESS					FIT 128
PARAMETRI		94	100	106	112	118	
Mungibilità	94						facile
Cell. Somatiche	116						assenti
Salute Mammella	118						buona
Fac. Parto TORO	117						facile
Fertilità figlie	116						buona
Longevità	120						buona
Persistenza	109						lunga
Indice Ecologico	141						ecologiche

TARE GENETICHE NESSUNA TARA

Valutazione Morfologica Figlie valutate: 0 Attendibilità: 81%

Fonte dati: -	4	100	106	112	118	
Taglia	105					grande
Muscolosità	104					alta
Arti e Piedi	107					corretti
Mammella	117					buona
Statura	105					alta
Lungh. Groppa	106					lunga
Largh. Groppa	104					larga
Prof. Addominale	97					alta
Inclin. Groppa	98					inclinata
Angol. Garretti	89					falciati
Pulizia Garretti	99					asciutti
Garretti	106					forti
Angolo Piede	108					alto
Lungh Attacco Ant.	92					lungo
Alt. Attacco Post.	101					alto
Largh. Attacco Post.	110					largo
Legamento	117					marcato
Prof. Mammella	117					alta
Lungh. Capezzoli	101					lunghi
Dim. Capezzoli	105					grandi
Dir. Ant. Cap.li	94					convergenti
Dir. Post. Cap.li	106					convergenti
Purezza cap.li	99					no extra



TORO GENOMICO

# MUSICAL Pp

DE 000 957 496 025

HB numero: 10/855641

NATO: 14/08/2022

aAa code: 0

IDAS ITALIA 920 99%

GZW GERMANIA 135



PADRE DI TORO IN ITALIA

M3 PP	MANAUS	ERBHOF
MERCEDES PP X EQUADOR	MIAMI X POLAROID	EILMON X WEINOLD
ROCKQUE	ROCKSTA	RIZZOLI
gg 119 4252 4,01 3,18 305 Kg	ml 3 8626 4,02 3,58 656 Kg	HUTERA

➤ SUPER MORFOLOGIA \_ FORTE A LATTE \_ ALTA % PROTEINE



MUSICAL Pp Dati aggiornati al 03/04/2024

PRODUZIONE	FIGLIE: 0	ATT: 75%	VALORE LATTE	MW 130
Latte Kg	gr%	gr Kg	pr%	pr Kg
<b>+964</b>	<b>-0,02</b>	<b>+39</b>	<b>+0,13</b>	<b>+46</b>

VALORE CARNE			FW 119
Peso netto	Resa macellazione %	Classe EUROP	
<b>119</b>	<b>111</b>	<b>114</b>	

FUNZIONALITÀ		VALORE FITNESS					FIT 104
PARAMETRI		94	100	106	112	118	
Mungibilità	121						facile
Cell. Somatiche	106						assenti
Salute Mammella	108						buona
Fac. Parto TORO	94						facile
Fertilità figlie	98						buona
Longevità	110						buona
Persistenza	105						lunga
Indice Ecologico	129						ecologiche

TARE GENETICHE NESSUNA TARA

Valutazione Morfologica		Figlie valutate: 0					Attendibilità: 80%
Fonte dati: -		4	100	106	112	118	
Taglia	111						grande
Muscolosità	114						alta
Arti e Piedi	114						corretti
Mammella	120						buona
Statura	113						alta
Lungh. Groppa	106						lunga
Largh. Groppa	111						larga
Prof. Addominale	107						alta
Inclin. Groppa	99						inclinata
Angol. Garretti	104						falciati
Pulizia Garretti	100						asciutti
Garretti	112						forti
Angolo Piede	111						alto
Lungh. Attacco Ant.	108						lungo
Alt. Attacco Post.	99						alto
Largh. Attacco Post.	112						largo
Legamento	111						marcato
Prof. Mammella	116						alta
Lungh. Capezzoli	103						lunghi
Dim. Capezzoli	97						grandi
Dir. Ant. Cap.li	110						convergenti
Dir. Post. Cap.li	106						convergenti
Purezza cap.li	99						no extra

TORO GENOMICO

# SCHOEN

Novità

DE 000 958 580 783

HB numero: 10/863441

NATO: 24/03/2023

aAa code: 0

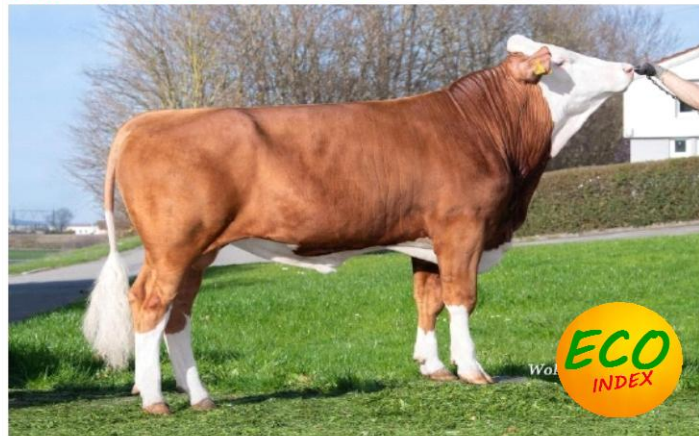
IDAS ITALIA 108099%

GZW GERMANIA 147



SENATOR	WUHUDLER	WOBBLER
SISYPHUS X MANIGO	WABAN X MANIGO	WATNOX X MANDELA
RIHANNA	ROSE	REXI
gg 200 6599 4,30 3,36 505 Kg	ml 3 9820 4,47 3,54 786 Kg	RALDI

➤ TANTO LATTE \_ FITNESS \_ BUONA MORFOLOGIA !!



SCHOEN Dati aggiornati al 03/04/2024

PRODUZIONE	FIGLIE: 0	ATT: 74%	VALORE LATTE	MW 127
Latte Kg	gr%	gr Kg	pr%	pr Kg
<b>+1071</b>	<b>-0,09</b>	<b>+37</b>	<b>+0,02</b>	<b>+40</b>

VALORE CARNE			FW 115
Peso netto	Resa macellazione %	Classe EUROP	
<b>116</b>	<b>113</b>	<b>108</b>	

FUNZIONALITÀ		VALORE FITNESS					FIT 127
PARAMETRI		94	100	106	112	118	
Mungibilità	105						facile
Cell. Somatiche	126						assenti
Salute Mammella	105						buona
Fac. Parto TORO	105						facile
Fertilità figlie	113						buona
Longevità	123						buona
Persistenza	113						lunga
Indice Ecologico	142						ecologiche

TARE GENETICHE NESSUNA TARA

Valutazione Morfologica		Figlie valutate: 0					Attendibilità: 68%
Fonte dati: -		4	100	106	112	118	
Taglia	107						grande
Muscolosità	107						alta
Arti e Piedi	109						corretti
Mammella	119						buona
Statura	110						alta
Lungh. Groppa	99						lunga
Largh. Groppa	106						larga
Prof. Addominale	106						alta
Inclin. Groppa	109						inclinata
Angol. Garretti	93						falciati
Pulizia Garretti	104						asciutti
Garretti	105						forti
Angolo Piede	106						alto
Lungh. Attacco Ant.	102						lungo
Alt. Attacco Post.	103						alto
Largh. Attacco Post.	111						largo
Legamento	112						marcato
Prof. Mammella	113						alta
Lungh. Capezzoli	92						lunghi
Dim. Capezzoli	97						grandi
Dir. Ant. Cap.li	109						convergenti
Dir. Post. Cap.li	102						convergenti
Purezza cap.li	105						no extra



TORO GENOMICO

IDAS ITALIA 117099%  
GZW GERMANIA 147

**SCOTTY** *Novità*

DE 000 958 220 414  
HB numero: 10/880575

NATO: 02/01/2023  
aAa code: 0

SPUTNIK	ZEIGER	WABAN
SPARTACUS X VARTA	ZAZU X HERZSCHLAG	WILLE X ZAHANER
EDELPER	EDLE	EDLLADY
gg 200 6348 4,65 3,37 509 Kg	ml 5 10014 4,23 3,51 776 Kg	PANDORA

» SUPER MAMMELLE \_ NIENTE CELLULE \_ LONGEVITA'



SCOTTY Dati aggiornati al 03/04/2024

PRODUZIONE	FIGLIE: 0	ATT: 74%	VALORE LATTE	MW 122
Latte Kg	gr%	gr Kg	pr%	pr Kg
<b>+603</b>	<b>+0,17</b>	<b>+40</b>	<b>+0,03</b>	<b>+24</b>

VALORE CARNE			FW 119
Peso netto	Resa macellazione %	Classe EUROP	
<b>116</b>	<b>121</b>	<b>107</b>	

FUNZIONALITÀ	VALORE FITNESS					FIT 133
PARAMETRI	94	100	106	112	118	
Mungibilità	96					facile
Cell. Somatiche	121					assenti
Salute Mammella	96					buona
Fac. Parto TORO	100					facile
Fertilità figlie	119					buona
Longevità	133					buona
Persistenza	107					lunga
Indice Ecologico	144					ecologiche

TARE GENETICHE NESSUNA TARA

Valutazione Morfologica Figlie valutate: 0 Attendibilità: 68%

Fonte dati: -	4	100	106	112	118	
Taglia	103					grande
Muscolosità	104					alta
Arti e Piedi	107					corretti
Mammella	127					buona
Statura	103					alta
Lungh. Groppa	104					lunga
Largh. Groppa	109					larga
Prof. Addominale	100					alta
Inclin. Groppa	88					inclinata
Angol. Garretti	96					falciati
Pulizia Garretti	100					asciutti
Garretti	101					forti
Angolo Piede	103					alto
Lungh Attacco Ant.	101					lungo
Alt. Attacco Post.	110					alto
Largh. Attacco Post.	116					largo
Legamento	108					marcato
Prof. Mammella	118					alta
Lungh. Capezzoli	103					lunghi
Dim. Capezzoli	86					grandi
Dir. Ant. Cap.li	126					convergenti
Dir. Post. Cap.li	114					convergenti
Purezza cap.li	103					no extra

TORO GENOMICO

IDAS ITALIA 907 99%  
GZW GERMANIA 145

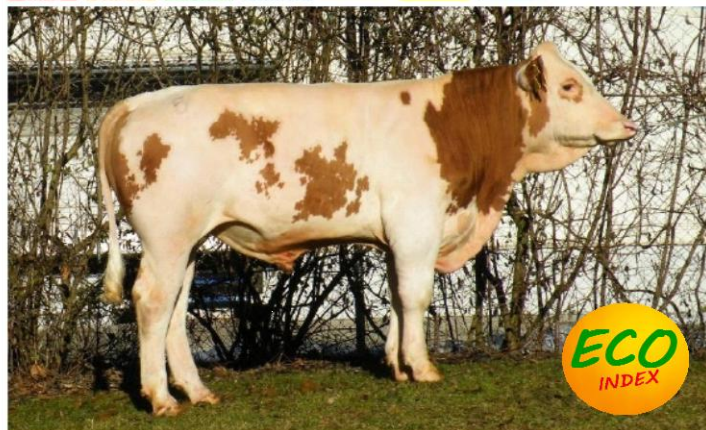
**SEESHAUPT** *Novità*

DE 000 957 673 563  
HB numero: 10/874739

NATO: 15/11/2022  
aAa code: 0

SPUTNIK	WETTNER	ZAZU
SPARTACUS X VARTA	WABAN X RALDI	ZEPTEP X WATT
BECKA	BRAZU	BREZE
gg 200 6870 4,25 3,80 553 Kg	ml 2 9119 4,04 3,358 695 Kg	VERMEER

» TANTO LATTE DI QUALITA' CON BUON GESTIONALE



SEESHAUPT Dati aggiornati al 03/04/2024

PRODUZIONE	FIGLIE: 0	ATT: 74%	VALORE LATTE	MW 130
Latte Kg	gr%	gr Kg	pr%	pr Kg
<b>+1050</b>	<b>+0,01</b>	<b>+44</b>	<b>+0,03</b>	<b>+40</b>

VALORE CARNE			FW 111
Peso netto	Resa macellazione %	Classe EUROP	
<b>105</b>	<b>111</b>	<b>109</b>	

FUNZIONALITÀ	VALORE FITNESS					FIT 124
PARAMETRI	94	100	106	112	118	
Mungibilità	100					facile
Cell. Somatiche	123					assenti
Salute Mammella	122					buona
Fac. Parto TORO	104					facile
Fertilità figlie	109					buona
Longevità	124					buona
Persistenza	105					lunga
Indice Ecologico	140					ecologiche

TARE GENETICHE NESSUNA TARA

Valutazione Morfologica Figlie valutate: 0 Attendibilità: 78%

Fonte dati: -	4	100	106	112	118	
Taglia	99					grande
Muscolosità	104					alta
Arti e Piedi	104					corretti
Mammella	117					buona
Statura	99					alta
Lungh. Groppa	97					lunga
Largh. Groppa	105					larga
Prof. Addominale	100					alta
Inclin. Groppa	93					inclinata
Angol. Garretti	107					falciati
Pulizia Garretti	108					asciutti
Garretti	95					forti
Angolo Piede	98					alto
Lungh Attacco Ant.	107					lungo
Alt. Attacco Post.	103					alto
Largh. Attacco Post.	101					largo
Legamento	122					marcato
Prof. Mammella	108					alta
Lungh. Capezzoli	90					lunghi
Dim. Capezzoli	106					grandi
Dir. Ant. Cap.li	117					convergenti
Dir. Post. Cap.li	123					convergenti
Purezza cap.li	102					no extra



TORO GENOMICO

# SENATOR

DE 000 955 667 574

HB numero: 10/861040

NATO: 05/11/2020

aAa code: 456321

IDAS ITALIA 811 99%

GZW GERMANIA 135

PADRE DI TORO IN ITALIA

SISYPHUS SYMPOSIUM X WILLE ALMA	MANIGO MANDELA X GEBER ANNA	WILLEM WINNIPEG X ROMEL AMANDA
ml 3 11928 4,00 3,96 949 Kg	ml 6 8904 4,12 3,98 722 Kg	ERMUT

» K BB CON ECCELLENTE GESTIONALE E SUPER MAMMELLE



SENATOR Dati aggiornati al 03/04/2024

PRODUZIONE	FIGLIE: 0	ATT: 82%	VALORE LATTE	MW 123
Latte Kg	gr%	gr Kg	pr%	pr Kg
+781	-0,02	+31	+0,06	+33

VALORE CARNE			FW 109
Peso netto	Resa macellazione %	Classe EUROP	
104	111	105	

FUNZIONALITÀ		VALORE FITNESS					FIT 118
PARAMETRI		94	100	106	112	118	
Mungibilità	111						facile
Cell. Somatiche	123						assenti
Salute Mammella	120						buona
Fac. Parto TORO	115						facile
Fertilità figlie	108						buona
Longevità	112						buona
Persistenza	103						lunga
Indice Ecologico	131						ecologiche

TARE GENETICHE PORTATORE F4C

Valutazione Morfologica Figlie valutate: 0 Attendibilità: 83%

Fonte dati: -		4	100	106	112	118	
Taglia	102						grande
Muscolosità	105						alta
Arti e Piedi	105						corretti
Mammella	122						buona
Statura	106						alta
Lungh. Groppa	100						lunga
Largh. Groppa	98						larga
Prof. Addominale	97						alta
Inclin. Groppa	107						inclinata
Angol. Garretti	99						falciati
Pulizia Garretti	104						asciutti
Garretti	103						forti
Angolo Piede	104						alto
Lungh Attacco Ant.	99						lungo
Alt. Attacco Post.	97						alto
Largh. Attacco Post.	117						largo
Legamento	106						marcato
Prof. Mammella	123						alta
Lungh. Capezzoli	94						lunghi
Dim. Capezzoli	95						grandi
Dir. Ant. Cap.li	100						convergenti
Dir. Post. Cap.li	110						convergenti
Purezza cap.li	100						no extra

TORO GENOMICO

# SPOILER

DE 000 957 672 781

HB numero: 10/874735

NATO: 09/12/2022

aAa code: 0

IDAS ITALIA 117599%

GZW GERMANIA 141

SPUTNIK SPARTACUS X VARTA INGE PP	VICTIM PP VOTARY PS X IROKESE PS IRENE PP	MANOLO PP MANIGO X WAPULS IREEN PP
200 gg 5369 Å,Å 4,21 3,34 405 kg	ml 3 9535 3,37 3,27 633 Kg	HUTERA

» PRODUZIONI DI QUALITA' CON MAMMELLE ECCELLENTI



SPOILER Dati aggiornati al 03/04/2024

PRODUZIONE	FIGLIE: 0	ATT: 74%	VALORE LATTE	MW 126
Latte Kg	gr%	gr Kg	pr%	pr Kg
+903	+0,04	+41	0,00	+32

VALORE CARNE			FW 118
Peso netto	Resa macellazione %	Classe EUROP	
123	112	109	

FUNZIONALITÀ		VALORE FITNESS					FIT 121
PARAMETRI		94	100	106	112	118	
Mungibilità	103						facile
Cell. Somatiche	117						assenti
Salute Mammella	118						buona
Fac. Parto TORO	113						facile
Fertilità figlie	115						buona
Longevità	121						buona
Persistenza	92						lunga
Indice Ecologico	137						ecologiche

TARE GENETICHE NESSUNA TARA

Valutazione Morfologica Figlie valutate: 0 Attendibilità: 79%

Fonte dati: -		4	100	106	112	118	
Taglia	103						grande
Muscolosità	102						alta
Arti e Piedi	105						corretti
Mammella	132						buona
Statura	99						alta
Lungh. Groppa	106						lunga
Largh. Groppa	109						larga
Prof. Addominale	103						alta
Inclin. Groppa	83						inclinata
Angol. Garretti	112						falciati
Pulizia Garretti	104						asciutti
Garretti	101						forti
Angolo Piede	95						alto
Lungh Attacco Ant.	119						lungo
Alt. Attacco Post.	109						alto
Largh. Attacco Post.	112						largo
Legamento	119						marcato
Prof. Mammella	109						alta
Lungh. Capezzoli	94						lunghi
Dim. Capezzoli	87						grandi
Dir. Ant. Cap.li	134						convergenti
Dir. Post. Cap.li	127						convergenti
Purezza cap.li	102						no extra



TORO GENOMICO

IDAS ITALIA 982 99%

GZW GERMANIA 144

# STEINMAN

AT 000 650 943 788

NATO: 27/11/2022

HB numero: 10/607045

aAa code: 0

<b>SPUTNIK</b> SPARTACUS X VARTA <b>ROSALIE 6</b> ml 2 11204 4,08 3,67 867 Kg	<b>WORLD CUP</b> WERTVOLL X WATT <b>RAYGEL 10</b> ml 4 10385 4,00 3,64 793 Kg	<b>HERZSCHLAG</b> HUTERA X WILDWEST <b>SG RAMSI</b> WOHLTAT
--	--	--

» TORO COMPLETO ED ECCELLENTE SPINTA A LATTE



STEINMAN Dati aggiornati al 03/04/2024

PRODUZIONE	FIGLIE: 0	ATT: 74%	VALORE LATTE	MW 128
Latte Kg	gr%	gr Kg	pr%	pr Kg
+1144	-0,07	+41	-0,04	+37

VALORE CARNE			FW 122
Peso netto	Resa macellazione %	Classe EUROP	
126	110	118	

FUNZIONALITÀ		VALORE FITNESS					FIT 120
PARAMETRI		94	100	106	112	118	
Mungibilità	103						facile
Cell. Somatiche	111						assenti
Salute Mammella	114						buona
Fac. Parto TORO	119						facile
Fertilità figlie	113						buona
Longevità	117						buona
Persistenza	102						lunga
Indice Ecologico	138						ecologiche

TARE GENETICHE NESSUNA TARA

Valutazione Morfologica Figlie valutate: 0 Attendibilità: 79%

Fonte dati: -		4	100	106	112	118	
Taglia	102						grande
Muscolosità	111						alta
Arti e Piedi	97						corretti
Mammella	119						buona
Statura	98						alta
Lungh. Groppa	107						lunga
Largh. Groppa	114						larga
Prof. Addominale	103						alta
Inclin. Groppa	93						inclinata
Angol. Garretti	110						falciati
Pulizia Garretti	92						asciutti
Garretti	101						forti
Angolo Piede	101						alto
Lungh Attacco Ant.	108						lungo
Alt. Attacco Post.	100						alto
Largh. Attacco Post.	109						largo
Legamento	117						marcato
Prof. Mammella	103						alta
Lungh. Capezzoli	97						lunghi
Dim. Capezzoli	80						grandi
Dir. Ant. Cap.li	124						convergenti
Dir. Post. Cap.li	122						convergenti
Purezza cap.li	103						no extra

TORO GENOMICO

IDAS ITALIA 855 99%

GZW GERMANIA 144

# STEYR

DE 000 958 220 400

NATO: 09/11/2022

HB numero: 10/881000

aAa code: 0

<b>SENATOR</b> SISYPHUS X MANIGO <b>EDELPER</b> non disponibile	<b>ZEIGER</b> ZAZU X HERZSCHLAG <b>EDLE</b> ml 3 8826 4,30 3,54 691 Kg	<b>WABAN</b> WILLE X ZAHNER <b>EDLLADY</b> PANDORA
--	---	---

» SUPER PRODUZIONI\_NIENTE CELLULE\_LONGEVITA'



STEYR Dati aggiornati al 03/04/2024

PRODUZIONE	FIGLIE: 0	ATT: 74%	VALORE LATTE	MW 131
Latte Kg	gr%	gr Kg	pr%	pr Kg
+1260	-0,07	+46	-0,04	+41

VALORE CARNE			FW 111
Peso netto	Resa macellazione %	Classe EUROP	
107	115	102	

FUNZIONALITÀ		VALORE FITNESS					FIT 119
PARAMETRI		94	100	106	112	118	
Mungibilità	114						facile
Cell. Somatiche	124						assenti
Salute Mammella	123						buona
Fac. Parto TORO	104						facile
Fertilità figlie	101						buona
Longevità	117						buona
Persistenza	110						lunga
Indice Ecologico	138						ecologiche

TARE GENETICHE NESSUNA TARA

Valutazione Morfologica Figlie valutate: 0 Attendibilità: 80%

Fonte dati: -		4	100	106	112	118	
Taglia	100						grande
Muscolosità	94						alta
Arti e Piedi	110						corretti
Mammella	114						buona
Statura	103						alta
Lungh. Groppa	98						lunga
Largh. Groppa	96						larga
Prof. Addominale	98						alta
Inclin. Groppa	109						inclinata
Angol. Garretti	99						falciati
Pulizia Garretti	112						asciutti
Garretti	100						forti
Angolo Piede	102						alto
Lungh Attacco Ant.	105						lungo
Alt. Attacco Post.	114						alto
Largh. Attacco Post.	111						largo
Legamento	94						marcato
Prof. Mammella	107						alta
Lungh. Capezzoli	98						lunghi
Dim. Capezzoli	91						grandi
Dir. Ant. Cap.li	100						convergenti
Dir. Post. Cap.li	105						convergenti
Purezza cap.li	102						no extra



TORO GENOMICO

# WACHAU PS Novità

IDAS ITALIA 111999%  
GZW GERMANIA 151

DE 000 152 822 589  
HB numero: 10/607062

NATO: 15/03/2023  
aAa code: 0

WIRBELWIND PS WAALKES PP X SISYPHUS BAILEY ml 1 10175 4,62 3,45 821 Kg	SUNRISE SISYPHUS X MINT BARBI ml 3 9203 4,91 3,71 794 Kg	ETOSCHA EVEREST X IDIOM BALU VILLEROY
---	---	--

► IL NUOVO LEADER DELLA CLASSIFICA TEDESCA



WACHAU P\*S Dati aggiornati al 03/04/2024

PRODUZIONE	FIGLIE: 0	ATT: 74%	VALORE LATTE	MW 128
Latte Kg	gr%	gr Kg	pr%	pr Kg
+1394	-0,19	+40	-0,12	+38

VALORE CARNE <span style="float: right;">FW 102</span>		
Peso netto	Resa macellazione %	Classe EUROP
100	103	99

FUNZIONALITÀ		VALORE FITNESS					FIT 140
PARAMETRI		94	100	106	112	118	
Mungibilità	114	[Bar chart]					facile
Cell. Somatiche	131	[Bar chart]					assenti
Salute Mammella	114	[Bar chart]					buona
Fac. Parto TORO	104	[Bar chart]					facile
Fertilità figlie	128	[Bar chart]					buona
Longevità	133	[Bar chart]					buona
Persistenza	109	[Bar chart]					lunga
Indice Ecologico	145	[Bar chart]					ecologiche

TARE GENETICHE NESSUNA TARA

Valutazione Morfologica Figlie valutate: 0 Attendibilità: 68%

Fonte dati: -		4	100	106	112	118	
Taglia	103	[Bar chart]					grande
Muscolosità	97	[Bar chart]					alta
Arti e Piedi	105	[Bar chart]					corretti
Mammella	119	[Bar chart]					buona
Statura	106	[Bar chart]					alta
Lungh. Groppa	106	[Bar chart]					lunga
Largh. Groppa	103	[Bar chart]					larga
Prof. Addominale	93	[Bar chart]					alta
Inclin. Groppa	91	[Bar chart]					inclinata
Angol. Garretti	95	[Bar chart]					falciati
Pulizia Garretti	98	[Bar chart]					asciutti
Garretti	107	[Bar chart]					forti
Angolo Piede	104	[Bar chart]					alto
Lungh Attacco Ant.	96	[Bar chart]					lungo
Alt. Attacco Post.	94	[Bar chart]					alto
Largh. Attacco Post.	115	[Bar chart]					largo
Legamento	105	[Bar chart]					marcato
Prof. Mammella	122	[Bar chart]					alta
Lungh. Capezzoli	94	[Bar chart]					lunghi
Dim. Capezzoli	81	[Bar chart]					grandi
Dir. Ant. Cap.li	109	[Bar chart]					convergenti
Dir. Post. Cap.li	92	[Bar chart]					convergenti
Purezza cap.li	97	[Bar chart]					no extra

TORO GENOMICO

# WEBWUNDA

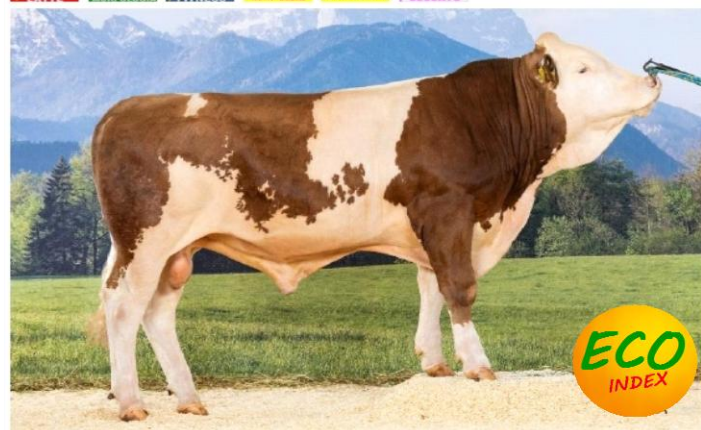
IDAS ITALIA 103099%  
GZW GERMANIA 143

AT 000 722 496 988  
HB numero: 10/606989

NATO: 28/06/2022  
aAa code: 0

WUNDAWUZI WESTWIND X DER BESTE ALICANTE gGZW 137 MW FW 120 FIT 127	WEISSENSEE WABAN X VULCANO ABIGAIL ml 4 10128 3,92 3,34 735 Kg	ETOSCHA EVEREST X IDIOM AGUILLERA WILLIAMS
---	---	---

► ECCELLENTI MAMMELLE MOLTO SANE E PRODUTTIVE



WEBWUNDA Dati aggiornati al 03/04/2024

PRODUZIONE	FIGLIE: 0	ATT: 74%	VALORE LATTE	MW 121
Latte Kg	gr%	gr Kg	pr%	pr Kg
+805	-0,06	+28	+0,01	+29

VALORE CARNE <span style="float: right;">FW 117</span>		
Peso netto	Resa macellazione %	Classe EUROP
111	114	113

FUNZIONALITÀ		VALORE FITNESS					FIT 128
PARAMETRI		94	100	106	112	118	
Mungibilità	106	[Bar chart]					facile
Cell. Somatiche	124	[Bar chart]					assenti
Salute Mammella	128	[Bar chart]					buona
Fac. Parto TORO	103	[Bar chart]					facile
Fertilità figlie	111	[Bar chart]					buona
Longevità	123	[Bar chart]					buona
Persistenza	106	[Bar chart]					lunga
Indice Ecologico	141	[Bar chart]					ecologiche

TARE GENETICHE PORTATORE MSC

Valutazione Morfologica Figlie valutate: 0 Attendibilità: 79%

Fonte dati: -		4	100	106	112	118	
Taglia	100	[Bar chart]					grande
Muscolosità	111	[Bar chart]					alta
Arti e Piedi	103	[Bar chart]					corretti
Mammella	126	[Bar chart]					buona
Statura	96	[Bar chart]					alta
Lungh. Groppa	104	[Bar chart]					lunga
Largh. Groppa	108	[Bar chart]					larga
Prof. Addominale	104	[Bar chart]					alta
Inclin. Groppa	99	[Bar chart]					inclinata
Angol. Garretti	107	[Bar chart]					falciati
Pulizia Garretti	100	[Bar chart]					asciutti
Garretti	102	[Bar chart]					forti
Angolo Piede	103	[Bar chart]					alto
Lungh Attacco Ant.	111	[Bar chart]					lungo
Alt. Attacco Post.	101	[Bar chart]					alto
Largh. Attacco Post.	116	[Bar chart]					largo
Legamento	113	[Bar chart]					marcato
Prof. Mammella	112	[Bar chart]					alta
Lungh. Capezzoli	84	[Bar chart]					lunghi
Dim. Capezzoli	84	[Bar chart]					grandi
Dir. Ant. Cap.li	110	[Bar chart]					convergenti
Dir. Post. Cap.li	118	[Bar chart]					convergenti
Purezza cap.li	100	[Bar chart]					no extra



TORO GENOMICO

# WELTFORUM

AT 000 054 720 388

HB numero: 10/606891

NATO: 12/12/2021

aAa code: 654123

IDAS ITALIA 790 99%

GZW GERMANIA 133



PADRE DI TORO IN ITALIA

WINTERTRAUM WOIWODE X DER BESTE BEYTON ml 1 9883 3,66 3,35 694 Kg	WEISSENSEE WABAN X VULCANO BEATYFUL ml 3 10615 4,18 3,48 814 Kg	GUCCI GINTONIC X HUTOED BURNING STAR MASSIMILIANO
--	--	--

» STRAORDINARIO A LATTE ED OTTIMO GESTIONALE



WELTFORUM Dati aggiornati al 03/04/2024

PRODUZIONE	FIGLIE: 0	ATT: 76%	VALORE LATTE	MW 122
Latte Kg	gr%	gr Kg	pr%	pr Kg
+1273	-0,28	+27	-0,11	+34

VALORE CARNE			FW 104
Peso netto	Resa macellazione %	Classe EUROP	
97	106	103	

FUNZIONALITÀ		VALORE FITNESS					FIT 119
PARAMETRI		94	100	106	112	118	
Mungibilità	120						facile
Cell. Somatiche	121						assenti
Salute Mammella	123						buona
Fac. Parto TORO	109						facile
Fertilità figlie	104						buona
Longevità	120						buona
Persistenza	103						lunga
Indice Ecologico	130						ecologiche

TARE GENETICHE NESSUNA TARA

Valutazione Morfologica Figlie valutate: 0 Attendibilità: 78%

Fonte dati: -	4	100	106	112	118	
Taglia	99					grande
Muscolosità	97					alta
Arti e Piedi	110					corretti
Mammella	114					buona
Statura	101					alta
Lungh. Groppa	102					lunga
Largh. Groppa	98					larga
Prof. Addominale	97					alta
Inclin. Groppa	106					inclinata
Angol. Garretti	95					falcciati
Pulizia Garretti	117					asciutti
Garretti	103					forti
Angolo Piede	105					alto
Lungh Attacco Ant.	104					lungo
Alt. Attacco Post.	111					alto
Largh. Attacco Post.	103					largo
Legamento	104					marcato
Prof. Mammella	107					alta
Lungh. Capezzoli	99					lunghi
Dim. Capezzoli	103					grandi
Dir. Ant. Cap.li	108					convergenti
Dir. Post. Cap.li	113					convergenti
Purezza cap.li	101					no extra

TORO GENOMICO

# WILDTRAK Pp

DE 000588 031 389

HB numero: 10/

NATO: 10/04/2023

aAa code: 0

IDAS ITALIA 113499%

GZW GERMANIA 150



WIRBELWIND PS WAALKES PP X SISYPHUS GUGGI ml 1 9321 4,11 3,17 678 Kg	MANAUS MIAMI X POLAROID GORI ml 3 11041 3,94 3,3 805 Kg	EQUADOR EVEREST X RAU GERTRAUD WISCONA
---	--	---

» ECCEZIONALE SPINTA A LATTE ED OTTIMO GESTIONALE



WILDTRAK Pp\* Dati aggiornati al 03/04/2024

PRODUZIONE	FIGLIE: 0	ATT: 74%	VALORE LATTE	MW 134
Latte Kg	gr%	gr Kg	pr%	pr Kg
+1522	-0,08	+56	-0,13	+41

VALORE CARNE			FW 111
Peso netto	Resa macellazione %	Classe EUROP	
114	101	111	

FUNZIONALITÀ		VALORE FITNESS					FIT 126
PARAMETRI		94	100	106	112	118	
Mungibilità	127						facile
Cell. Somatiche	120						assenti
Salute Mammella	127						buona
Fac. Parto TORO	109						facile
Fertilità figlie	117						buona
Longevità	125						buona
Persistenza	106						lunga
Indice Ecologico	142						ecologiche

TARE GENETICHE NESSUNA TARA

Valutazione Morfologica Figlie valutate: 0 Attendibilità: 68%

Fonte dati: -	4	100	106	112	118	
Taglia	108					grande
Muscolosità	107					alta
Arti e Piedi	108					corretti
Mammella	112					buona
Statura	108					alta
Lungh. Groppa	110					lunga
Largh. Groppa	108					larga
Prof. Addominale	101					alta
Inclin. Groppa	104					inclinata
Angol. Garretti	99					falcciati
Pulizia Garretti	99					asciutti
Garretti	108					forti
Angolo Piede	102					alto
Lungh Attacco Ant.	108					lungo
Alt. Attacco Post.	96					alto
Largh. Attacco Post.	107					largo
Legamento	97					marcato
Prof. Mammella	115					alta
Lungh. Capezzoli	103					lunghi
Dim. Capezzoli	105					grandi
Dir. Ant. Cap.li	87					convergenti
Dir. Post. Cap.li	102					convergenti
Purezza cap.li	99					no extra



TORO GENOMICO

IDAS ITALIA 889 99%  
GZW GERMANIA 141

# WINNIE PU

AT 000 721 895 188  
HB numero: 10/607007

NATO: 27/08/2022  
aAa code: 0

<b>WINTERTRAUM</b>	<b>MANAUS</b>	<b>HEIDUCK</b>
WOIWODE X DER BESTE	MIAMI X POLAROID	HUMID X DIONIS
<b>FUCHSI</b>	<b>FEE</b>	<b>FILLI</b>
ml 1 10842 4,31 3,31 827 Kg	ml 2 9189 3,74 3,37 653 Kg	RUKSI

» ESTREMO A LATTE E FITNESS CON BUONE MAMMELLE



WINNIE PU Dati aggiornati al 03/04/2024

<b>PRODUZIONE</b>	<b>FIGLIE: 0</b>	<b>ATT: 75%</b>	<b>VALORE LATTE</b>	<b>MW 119</b>
Latte Kg	gr%	gr Kg	pr%	pr Kg
+1193	-0,29	+22	-0,13	+30

<b>VALORE CARNE</b>			<b>FW 117</b>
Peso netto	Resa macellazione %	Classe EUROP	
114	114	111	

<b>FUNZIONALITÀ</b>		<b>VALORE FITNESS</b>					<b>FIT 126</b>
PARAMETRI		94	100	106	112	118	
Mungibilità	115	[Bar chart]					facile
Cell. Somatiche	120	[Bar chart]					assenti
Salute Mammella	120	[Bar chart]					buona
Fac. Parto TORO	106	[Bar chart]					facile
Fertilità figlie	113	[Bar chart]					buona
Longevità	120	[Bar chart]					buona
Persistenza	106	[Bar chart]					lunga
Indice Ecologico	140	[Bar chart]					ecologiche

TARE GENETICHE NESSUNA TARA

Valutazione Morfologica Figlie valutate: 0 Attendibilità: 78%

Fonte dati: -		4	100	106	112	118	
Taglia	105	[Bar chart]					grande
Muscolosità	99	[Bar chart]					alta
Arti e Piedi	108	[Bar chart]					corretti
Mammella	111	[Bar chart]					buona
Statura	110	[Bar chart]					alta
Lungh. Groppa	103	[Bar chart]					lunga
Largh. Groppa	100	[Bar chart]					larga
Prof. Addominale	96	[Bar chart]					alta
Inclin. Groppa	101	[Bar chart]					inclinata
Angol. Garretti	94	[Bar chart]					falciati
Pulizia Garretti	105	[Bar chart]					asciutti
Garretti	113	[Bar chart]					forti
Angolo Piede	104	[Bar chart]					alto
Lungh Attacco Ant.	108	[Bar chart]					lungo
Alt. Attacco Post.	110	[Bar chart]					alto
Largh. Attacco Post.	97	[Bar chart]					largo
Legamento	105	[Bar chart]					marcato
Prof. Mammella	104	[Bar chart]					alta
Lungh. Capezzoli	96	[Bar chart]					lunghi
Dim. Capezzoli	107	[Bar chart]					grandi
Dir. Ant. Cap.li	109	[Bar chart]					convergenti
Dir. Post. Cap.li	96	[Bar chart]					convergenti
Purezza cap.li	100	[Bar chart]					no extra

TORO GENOMICO

IDAS ITALIA 911 99%  
GZW GERMANIA 135

# WINTERTRAUM

AT 000 989 327 769  
HB numero: 10/606669

NATO: 07/12/2019  
aAa code: 516432

PADRE DI TORO IN ITALIA

<b>WOIWODE</b>	<b>DER BESTE</b>	<b>HURLY</b>
WOBLER X RALDI	DAX X REUMUT	HULKOR X SEGO
<b>ZALLI-ET</b>	<b>ZEDER-ET</b>	<b>ZEDER</b>
gGZW 133 MW 120 FW 111 FIT 115	3 10824 3,89 3,30 779 Kg	WILLE

» SUPER GESTIONALE CON MORFOLOGIA \_ PARTI FACILI



WINTERTRAUM Dati aggiornati al 03/04/2024

<b>PRODUZIONE</b>	<b>FIGLIE: 1</b>	<b>ATT: 85%</b>	<b>VALORE LATTE</b>	<b>MW 116</b>
Latte Kg	gr%	gr Kg	pr%	pr Kg
+820	-0,18	+18	-0,04	+25

<b>VALORE CARNE</b>			<b>FW 105</b>
Peso netto	Resa macellazione %	Classe EUROP	
95	111	103	

<b>FUNZIONALITÀ</b>		<b>VALORE FITNESS</b>					<b>FIT 126</b>
PARAMETRI		94	100	106	112	118	
Mungibilità	118	[Bar chart]					facile
Cell. Somatiche	117	[Bar chart]					assenti
Salute Mammella	121	[Bar chart]					buona
Fac. Parto TORO	118	[Bar chart]					facile
Fertilità figlie	117	[Bar chart]					buona
Longevità	122	[Bar chart]					buona
Persistenza	100	[Bar chart]					lunga
Indice Ecologico	136	[Bar chart]					ecologiche

TARE GENETICHE NESSUNA TARA

Valutazione Morfologica Figlie valutate: 1 Attendibilità: 81%

Fonte dati: -		4	100	106	112	118	
Taglia	99	[Bar chart]					grande
Muscolosità	92	[Bar chart]					alta
Arti e Piedi	121	[Bar chart]					corretti
Mammella	120	[Bar chart]					buona
Statura	102	[Bar chart]					alta
Lungh. Groppa	102	[Bar chart]					lunga
Largh. Groppa	94	[Bar chart]					larga
Prof. Addominale	94	[Bar chart]					alta
Inclin. Groppa	98	[Bar chart]					inclinata
Angol. Garretti	100	[Bar chart]					falciati
Pulizia Garretti	120	[Bar chart]					asciutti
Garretti	114	[Bar chart]					forti
Angolo Piede	107	[Bar chart]					alto
Lungh Attacco Ant.	114	[Bar chart]					lungo
Alt. Attacco Post.	114	[Bar chart]					alto
Largh. Attacco Post.	103	[Bar chart]					largo
Legamento	104	[Bar chart]					marcato
Prof. Mammella	108	[Bar chart]					alta
Lungh. Capezzoli	84	[Bar chart]					lunghi
Dim. Capezzoli	97	[Bar chart]					grandi
Dir. Ant. Cap.li	124	[Bar chart]					convergenti
Dir. Post. Cap.li	109	[Bar chart]					convergenti
Purezza cap.li	102	[Bar chart]					no extra



TORO GENOMICO

# WIRBELWIND PS

IDAS ITALIA 951 99%  
GZW GERMANIA 145

AT 000 736 267 574

NATO: 10/02/2021

PADRE DI TORO IN ITALIA

HB numero: 10/606807

aAa code: 0

WAALKES PP*	SISYPHUS	WALOT
WABAN X VOLLGAS PS	SYMPOSIUM X WILLE	WALDBRAND X GEBALOT
WAIANA	WALLI	WANESSA
ml 2 7993 5,04 3,71 699 Kg	ml 5 8916 3,59 3,54 635 Kg	REBEL

» FITNESS \_ TANTO LATTE \_ OTTIME MAMMELLE



WIRBELWIND P\*S Dati aggiornati al 03/04/2024

PRODUZIONE	FIGLIE: 0	ATT: 81%	VALORE LATTE	MW 124
Latte Kg	gr%	gr Kg	pr%	pr Kg
+1015	-0,02	+40	-0,08	+29

VALORE CARNE			FW 108
Peso netto	Resa macellazione %	Classe EUROP	
106	108	104	

FUNZIONALITÀ		VALORE FITNESS					FIT 131
PARAMETRI		94	100	106	112	118	
Mungibilità	110						facile
Cell. Somatiche	133						assenti
Salute Mammella	131						buona
Fac. Parto TORO	106						facile
Fertilità figlie	113						buona
Longevità	129						buona
Persistenza	103						lunga
Indice Ecologico	139						ecologiche

TARE GENETICHE NESSUNA TARA

Valutazione Morfologica Figlie valutate: 0 Attendibilità: 77%

Fonte dati: -	4	100	106	112	118	
Taglia	100					grande
Muscolosità	100					alta
Arti e Piedi	107					corretti
Mammella	115					buona
Statura	104					alta
Lungh. Groppa	104					lunga
Largh. Groppa	97					larga
Prof. Addominale	91					alta
Inclin. Groppa	100					inclinata
Angol. Garretti	97					falciati
Pulizia Garretti	104					asciutti
Garretti	104					forti
Angolo Piede	99					alto
Lungh Attacco Ant.	91					lungo
Alt. Attacco Post.	91					alto
Largh. Attacco Post.	107					largo
Legamento	104					marcato
Prof. Mammella	121					alta
Lungh. Capezzoli	97					lunghi
Dim. Capezzoli	82					grandi
Dir. Ant. Cap.li	91					convergenti
Dir. Post. Cap.li	106					convergenti
Purezza cap.li	96					no extra

TORO GENOMICO

# WITNESS Pp

Novità

IDAS ITALIA 117399%  
GZW GERMANIA 150

DE 000958 444 560

NATO: 02/03/2023

HB numero: 10/168240

aAa code: 0

WIRBELWIND PS	VIRGINIA	MANOLO PP
WAALKES PP X SISYPHUS	VILLEROY X HUBRAUM	MANIGO X WAPULS
KAYLA	KAYANA	KARISMA
gg 100 3345 4,10 3,15 242 Kg	ml 4 11575 4,11 3,77 913 Kg	ROTGLUT

» SUPER FITNESS \_ BUONE MAMMELLE ED ARTI SOLIDI



WITNESS Pp\* Dati aggiornati al 03/04/2024

PRODUZIONE	FIGLIE: 0	ATT: 74%	VALORE LATTE	MW 128
Latte Kg	gr%	gr Kg	pr%	pr Kg
+1009	+0,06	+47	-0,02	+34

VALORE CARNE			FW 106
Peso netto	Resa macellazione %	Classe EUROP	
105	108	100	

FUNZIONALITÀ		VALORE FITNESS					FIT 136
PARAMETRI		94	100	106	112	118	
Mungibilità	113						facile
Cell. Somatiche	123						assenti
Salute Mammella	113						buona
Fac. Parto TORO	115						facile
Fertilità figlie	128						buona
Longevità	131						buona
Persistenza	100						lunga
Indice Ecologico	146						ecologiche

TARE GENETICHE NESSUNA TARA

Valutazione Morfologica Figlie valutate: 0 Attendibilità: 68%

Fonte dati: -	4	100	106	112	118	
Taglia	103					grande
Muscolosità	100					alta
Arti e Piedi	115					corretti
Mammella	118					buona
Statura	105					alta
Lungh. Groppa	105					lunga
Largh. Groppa	96					larga
Prof. Addominale	98					alta
Inclin. Groppa	111					inclinata
Angol. Garretti	97					falciati
Pulizia Garretti	116					asciutti
Garretti	102					forti
Angolo Piede	106					alto
Lungh Attacco Ant.	103					lungo
Alt. Attacco Post.	95					alto
Largh. Attacco Post.	106					largo
Legamento	107					marcato
Prof. Mammella	118					alta
Lungh. Capezzoli	95					lunghi
Dim. Capezzoli	86					grandi
Dir. Ant. Cap.li	102					convergenti
Dir. Post. Cap.li	107					convergenti
Purezza cap.li	95					no extra



TORO GENOMICO

IDAS ITALIA 110999%

GZW GERMANIA 145

# WUNDAWERK

DE 000 957 969 830

NATO: 10/09/2022

HB numero: 10/880492

aAa code: 0

<b>WUNDAWUZI</b>	<b>WOIWODE</b>	<b>HERZSCHLAG</b>
WESTWIND X DER BESTE	WOBBLER X RALDI	HUTERA X WILDWEST
<b>BRILLAT</b>	<b>BREGENZ</b>	<b>BREGENZ</b>
ml 1 11287 4,41 3,81 928 Kg	ml 3 13890 4,78 3,59 1163 Kg	ROYAL

► MAMMELLE ECCEZIONALI E SANE\_ALTA FUNZIONALITA'



WUNDAWERK Dati aggiornati al 03/04/2024

<b>PRODUZIONE</b>	<b>FIGLIE: 0</b>	<b>ATT: 75%</b>	<b>VALORE LATTE</b>	<b>MW 125</b>
Latte Kg	gr%	gr Kg	pr%	pr Kg
<b>+1059</b>	<b>-0,12</b>	<b>+33</b>	<b>-0,01</b>	<b>+37</b>

<b>VALORE CARNE</b>			<b>FW 108</b>
Peso netto	Resa macellazione %	Classe EUROP	
<b>109</b>	<b>111</b>	<b>101</b>	

<b>FUNZIONALITÀ</b>		<b>VALORE FITNESS</b>					<b>FIT 131</b>
PARAMETRI		94	100	106	112	118	
Mungibilità	104						facile
Cell. Somatiche	126						assenti
Salute Mammella	129						buona
Fac. Parto TORO	105						facile
Fertilità figlie	119						buona
Longevità	125						buona
Persistenza	98						lunga
Indice Ecologico	142						ecologiche

TARE GENETICHE PORTATORE MSC

Valutazione Morfologica Figlie valutate: 0 Attendibilità: 81%

Fonte dati: -		4	100	106	112	118	
Taglia	115						grande
Muscolosità	100						alta
Arti e Piedi	106						corretti
Mammella	128						buona
Statura	116						alta
Lungh. Groppa	113						lunga
Largh. Groppa	111						larga
Prof. Addominale	113						alta
Inclin. Groppa	103						inclinata
Angol. Garretti	102						falciati
Pulizia Garretti	103						asciutti
Garretti	102						forti
Angolo Piede	108						alto
Lungh Attacco Ant.	104						lungo
Alt. Attacco Post.	100						alto
Largh. Attacco Post.	119						largo
Legamento	102						marcato
Prof. Mammella	126						alta
Lungh. Capezzoli	88						lunghi
Dim. Capezzoli	86						grandi
Dir. Ant. Cap.li	115						convergenti
Dir. Post. Cap.li	118						convergenti
Purezza cap.li	102						no extra

TORO GENOMICO

IDAS ITALIA 972 99%

GZW GERMANIA 142

# WUNDAWUZI

AT 000 195 270 174

NATO: 16/08/2020

HB numero: 10/606763

aAa code: 531462

PADRE DI TORO IN ITALIA

<b>WESTWIND</b>	<b>DER BESTE</b>	<b>WOBBLER</b>
WORLDCUP X EPINAL	DAX X REUMUT	WATNOX X MANDELA
<b>LIA</b>	<b>LINETT</b>	<b>LINDA</b>
ml 2 10211 3,76 3,57 749 Kg	ml 5 10932 3,65 3,13 742 Kg	POLARI

► TANTO LATTE \_ FITNESS \_ MAMMELLE \_ PARTI FACILI



WUNDAWUZI Dati aggiornati al 03/04/2024

<b>PRODUZIONE</b>	<b>FIGLIE: 0</b>	<b>ATT: 81%</b>	<b>VALORE LATTE</b>	<b>MW 121</b>
Latte Kg	gr%	gr Kg	pr%	pr Kg
<b>+905</b>	<b>-0,06</b>	<b>+32</b>	<b>-0,05</b>	<b>+28</b>

<b>VALORE CARNE</b>			<b>FW 111</b>
Peso netto	Resa macellazione %	Classe EUROP	
<b>105</b>	<b>113</b>	<b>107</b>	

<b>FUNZIONALITÀ</b>		<b>VALORE FITNESS</b>					<b>FIT 129</b>
PARAMETRI		94	100	106	112	118	
Mungibilità	107						facile
Cell. Somatiche	119						assenti
Salute Mammella	121						buona
Fac. Parto TORO	110						facile
Fertilità figlie	118						buona
Longevità	127						buona
Persistenza	107						lunga
Indice Ecologico	141						ecologiche

TARE GENETICHE PORTATORE MSC

Valutazione Morfologica Figlie valutate: 0 Attendibilità: 80%

Fonte dati: -		4	100	106	112	118	
Taglia	100						grande
Muscolosità	109						alta
Arti e Piedi	99						corretti
Mammella	126						buona
Statura	97						alta
Lungh. Groppa	103						lunga
Largh. Groppa	108						larga
Prof. Addominale	104						alta
Inclin. Groppa	99						inclinata
Angol. Garretti	106						falciati
Pulizia Garretti	98						asciutti
Garretti	99						forti
Angolo Piede	103						alto
Lungh Attacco Ant.	102						lungo
Alt. Attacco Post.	96						alto
Largh. Attacco Post.	121						largo
Legamento	106						marcato
Prof. Mammella	121						alta
Lungh. Capezzoli	84						lunghi
Dim. Capezzoli	88						grandi
Dir. Ant. Cap.li	113						convergenti
Dir. Post. Cap.li	117						convergenti
Purezza cap.li	103						no extra



**SPERMEX  
ITALIA  
ON LINE**



*Novità*

**TUTTE LE VOSTRE INFORMAZIONI IN UN CLIC**

**[www.spermexitalia.it](http://www.spermexitalia.it)**

**COSA POTRETE TROVARE**

**Elenco dei tori disponibili con i principali dati ordinabili per ogni singolo parametro**



**Schede complete stampabili per ciascun toro**

**Sezione NEWS con le principali novità ed informazioni varie**

**SPERMEX ITALIA srl  
Via Castellario,23  
33030 RAGOGNA (UD)**

**cel 334 3948008 email [spermex.italia@gmail.com](mailto:spermex.italia@gmail.com)**