

**BROWN
SWISS**

Spermex Italia

PRODUZIONE - DURATA - REDDITO



**La FORZA della
genetica tedesca
in ITALIA**



Sommario dati AGOSTO 2024

ELENCO TORI PRESENTI A CATALOGO

TORI BRUNI PROVATI

pag	Toro	ITE	P. finale	caseine	Latte	Gr + Prot	Mammella	Longevità	Fitness
4	ALPSEE Novità	916	110	AB A2A2	1636	99	111	113	125
6	AMORIE	1099	106	BB A2A2	2104	153	107	110	129
10	CANYON	1097	109	BB A2A2	1637	86	114	120	131
15	DEJAVU	1276	115	BB A2A2	1173	114	111	105	132
17	HERCULES	1055	101	BB A2A2	2334	142	101	104	122
24	PIANO	1128	114	BB A2A2	1745	121	114	107	133

TORI BRUNI GENOMICI

pag	Toro	g ITE	P. finale	caseine	Latte	Gr + Prot	Mammella	Longevità	Fitness
5	AMARULA	1040	108	BB A2A2	1461	122	109	107	131
7	BAROLO Novità	898	116	AB A2A2	968	74	118	112	129
8	BOND PS	963	110	BB A2A2	646	82	112	109	127
9	CAMILLO Novità	1033	111	BB A2A2	1239	100	112	107	130
11	CARAVAGGIO	1008	107	BB A2A2	1637	90	114	117	128
12	CHAGALL	1094	108	BB A2A2	1879	116	115	114	126
13	CHANEL	999	108	BB A2A2	1300	97	111	114	126
14	DANBY	1089	111	BB A2A2	1556	104	115	114	134
16	DESPOT PP Novità	886	110	AB A1A2	868	74	114	120	128
18	HIGHLIGHT	1080	111	BB A2A2	1613	115	115	110	130
19	OHIO	895	121	BB A2A2	724	65	118	101	132
20	OTTAWA	968	112	BB A2A2	1105	87	113	111	133
21	PALIZZI Novità	1269	111	BB A2A2	1950	147	113	112	132
22	PASADENA	1086	111	BB A2A2	1738	115	112	108	130
23	PIAGGIO	1137	107	BB A2A2	1689	131	110	107	128
25	PIEMONTE	1101	117	BB A2A2	1703	114	119	108	129
26	PORTLAND	941	110	BB A2A2	1845	107	113	112	125
27	VALPS	928	110	AB A2A2	1528	109	116	106	127

Medie catalogo

1041

111

1503

107

113

110

129

IL MEGLIO PER SINGOLA CATEGORIA

gITE	
DEJAVU	1276
PALIZZI	1269
PIAGGIO	1137
PIANO	1128
PIEMONT	1101
AMORIE	1099
CANYON	1097
CHAGALL	1094
DANBY	1089
PASADENA	1086

Punteggio Finale	
OHIO	121
PIEMONT	117
BAROLO	116
DEJAVU	115
PIANO	114
OTTAWA	112
CAMILLO	111
DANBY	111
HIGHLIGHT	111
PALIZZI	111

Latte Kg	
HERCULES	2334
AMORIE	2104
PALIZZI	1950
CHAGALL	1879
PORTLAND	1845
PIANO	1745
PASADENA	1738
PIEMONT	1703
PIAGGIO	1689
CARAVAGGIO	1637

GZW Germania	
HIGHLIGHT	147
CHAGALL	145
VALPS	144
AMORIE	143
BAROLO	143
CHANEL	143
AMARULA	142
PALIZZI	140
CARAVAGGIO	139
PASADENA	139

Proteine %	
OHIO	0,30
BOND PS	0,28
OTTAWA	0,25
CAMILLO	0,24
DEJAVU	0,24
DESPOT PP	0,11
AMARULA	0,10
BAROLO	0,08
DANBY	0,06
HIGHLIGHT	0,05

Proteine kg	
HERCULES	75
PALIZZI	70
AMORIE	67
PIAGGIO	63
CHAGALL	61
PIANO	61
PASADENA	59
HIGHLIGHT	57
PIEMONT	57
DEJAVU	56


Grasso %	
BOND PS	0,41
DEJAVU	0,38
AMARULA	0,29
CHANEL	0,17
AMORIE	0,16
OHIO	0,13
BAROLO	0,13
CAMILLO	0,13
VALPS	0,10
PALIZZI	0,07

Grasso Kg	
AMORIE	86
PALIZZI	77
PIAGGIO	68
AMARULA	67
HERCULES	67
PIANO	60
DEJAVU	58
HIGHLIGHT	58
VALPS	58
PIEMONT	57

Forza e vigore	
OHIO	149
BAROLO	130
OTTAWA	124
CAMILLO	122
AMARULA	110
PIANO	106
VALPS	106
DEJAVU	104
CHANEL	102
CANYON	101

Arti e Piedi	
BAROLO	124
BOND PS	122
DEJAVU	121
CHANEL	119
CANYON	119
CHAGALL	119
PIEMONT	118
OHIO	118
HERCULES	117
DESPOT PP	117

Mammella	
PIEMONT	119
OHIO	118
BAROLO	118
VALPS	116
DANBY	115
HIGHLIGHT	115
CHAGALL	115
CANYON	114
CARAVAGGIO	114
PIANO	114

Per manze 	
DESPOT PP	106
AMARULA	103
CANYON	103
DANBY	103
VALPS	103

Fitness	
DANBY	134
OTTAWA	133
PIANO	133
DEJAVU	132
OHIO	132
PALIZZI	132
AMARULA	131
CANYON	131
CAMILLO	130
HIGHLIGHT	130

Cellule somatiche	
AMORIE	129
DANBY	128
HIGHLIGHT	126
PASADENA	126
PIANO	126
AMARULA	125
BOND PS	125
ALPSEE	124
DESPOT PP	123
VALPS	121

Longevità	
CANYON	120
DESPOT PP	120
CARAVAGGIO	117
CHAGALL	114
CHANEL	114
DANBY	114
ALPSEE	113
BAROLO	112
PALIZZI	112
PORTLAND	112

Mungibilità	
CANYON	118
CAMILLO	117
DEJAVU	117
PIAGGIO	117
PIANO	117
HERCULES	116
PIEMONT	116
PALIZZI	114
CHAGALL	113
PORTLAND	113

FRONTE DATI: ANARB AGOSTO 2024

NOTA ALLA CONSULTAZIONE : I TORI SONO PUBBLICATI IN ORDINE ALFABETICO

TORI PROVATI





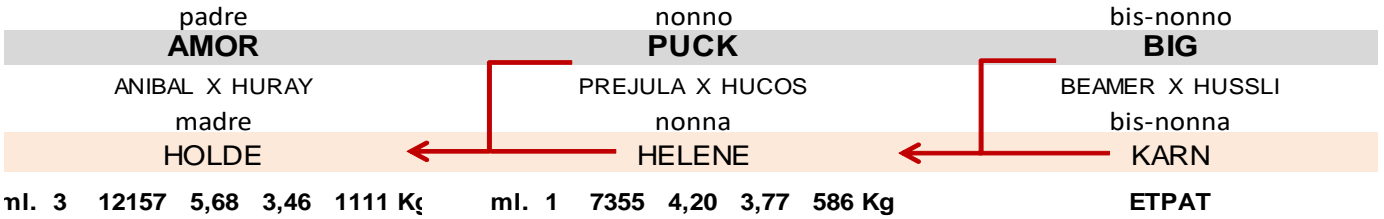
A2A2
β caseina



TORO PROVATO

ALPSEE

HB 10/346390 nato 01/10/2017 matricola: DE 000 953 369 936



Data indici: 13/08/2024

gITE	916
P.finale	110
GZW	121

Punti di forza

- FORTI PRODUZIONI
- MAMMELLE
- ARTI SOLIDI
- LONGEVITA'
- NIENTE CELLULE
- FUNZIONALITA'

ALPSEE la figlia TANNE in prima lattazione

LATTE		figlie : 1125	
LATTE KG	1636	ATT%	82
GRASSO %	-0,06	GRASSO KG	48
PROTEINA %	-0,04	PROTEINA KG	51
K CASEINA	AB	B-CASEINA	A2A2
MORFOLOGIA			
INDICE MAMMELLA	111	ARTI e PIEDI	115
PUNTEGGIO FINALE	110	FORZA e VIGORE	92
FUNZIONALITA'			
FITNESS	125	CEL. SOMATICHE	124
INTERPARTO	113	MUNGIBILITA'	93
LONGEVITA'	113	DISOLABRUNA	117
FACILITA' PARTO toro	92		
GRAFICO DELLA FUNZIONALITA'			
FITNESS	125		
INTERPARTO	113		
LONGEVITA'	113		
FAC. PARTO TORO	92		
CELLULE SOMATICHE	124		
MUNGIBILITA'	93		
DISOLABRUNA	117		

MORFOLOGIA		figlie valutate 490	
PUNT. FINALE	110		
IND.MAMMELLA	111		
ARTI E PIEDI	115		
STATURA	113		
FORZA E VIGORE	92		
PROFONDITA'	103		
LINEA DORSALE	114		
ANGOLO GROPPA	137		
AMP. STRUTTURALE	101		
ARTI DI LATO	94		
QUALITA' GARRETTI	108		
PASTOIE	134		
ALTEZZA TALLONE	113		
ATT.CO ANTERIORE	109		
LARG ATT POST	115		
ALT. ATT. POST.	121		
LEGAMENTO	97		
PROF. MAMMELLA	114		
DIREZ. CAPEZZOLI	105		
DIMEN. CAPEZZOLI	113		



BB
K caseina

A2A2
β caseina

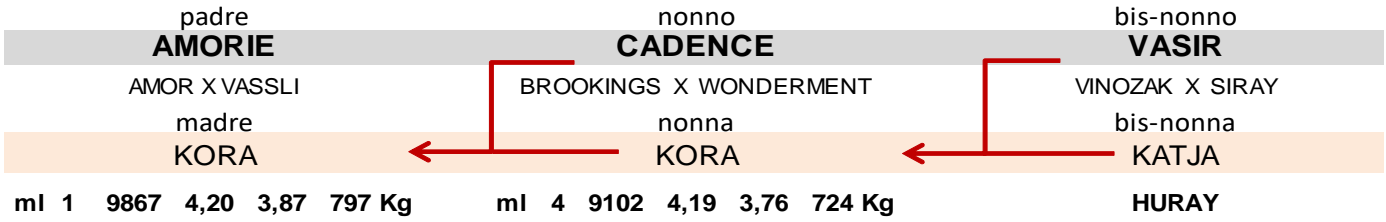
AMARULA

HB 10/356925

nato 19/02/2020

matricola: AT 000 965 092 369

AMARULA



Data indici: 13/08/2024

gITE 1040

P.finale 108

GZW 142

Punti di forza

PRODUZIONI DI QUALITA'

TOP 20 GENOMICI IN ITALIA

OTTIMO FITNESS

FORZA E VIGORE

NIENTE CELLULE

AMARULA la sorella FABIA IN prima lattazione

LATTE		figlie : 0	
LATTE KG	1461	ATT%	62
GRASSO %	0,29	GRASSO KG	67
PROTEINA %	0,10	PROTEINA KG	55
K CASEINA	BB	B-CASEINA	A2A2
MORFOLOGIA			
INDICE MAMMELLA	109	ARTI e PIEDI	111
PUNTEGGIO FINALE	108	FORZA e VIGORE	110
FUNZIONALITA'			
FITNESS	131	CEL. SOMATICHE	125
INTERPARTO	94	MUNGIBILITA'	107
LONGEVITA'	107	DISOLABRUNA	123
FACILITA' PARTO toro	103		
GRAFICO DELLA FUNZIONALITA'			
FITNESS	131	<div style="width: 100%;"></div>	
INTERPARTO	94	<div style="width: 70%;"></div>	
LONGEVITA'	107	<div style="width: 85%;"></div>	
FAC. PARTO TORO	103	<div style="width: 60%;"></div>	
CELLULE SOMATICHE	125	<div style="width: 100%;"></div>	
MUNGIBILITA'	107	<div style="width: 85%;"></div>	
DISOLABRUNA	123	<div style="width: 100%;"></div>	

MORFOLOGIA		figlie valutate 0	
PUNT. FINALE	108	<div style="width: 85%;"></div>	
IND.MAMMELLA	109	<div style="width: 90%;"></div>	
ARTI E PIEDI	111	<div style="width: 100%;"></div>	
STATURA	108	<div style="width: 85%;"></div>	
FORZA E VIGORE	110	<div style="width: 90%;"></div>	
PROFONDITA'	110	<div style="width: 90%;"></div>	
LINEA DORSALE	103	<div style="width: 60%;"></div>	
ANGOLO GROPPA	80	<div style="width: 20%;"></div>	
AMP.STRUTTURALE	117	<div style="width: 100%;"></div>	
ARTI DI LATO	108	<div style="width: 85%;"></div>	
QUALITA' GARRETTI	111	<div style="width: 90%;"></div>	
PASTOIE	105	<div style="width: 70%;"></div>	
ALTEZZA TALLONE	113	<div style="width: 90%;"></div>	
ATT.CO ANTERIORE	110	<div style="width: 85%;"></div>	
LARG ATT POST	116	<div style="width: 100%;"></div>	
ALT. ATT. POST.	105	<div style="width: 70%;"></div>	
LEGAMENTO	107	<div style="width: 85%;"></div>	
PROF. MAMMELLA	103	<div style="width: 60%;"></div>	
DIREZ. CAPEZZOLI	105	<div style="width: 70%;"></div>	
DIMEN. CAPEZZOLI	95	<div style="width: 50%;"></div>	



BB
K caseina

A2A2
β caseina

HB 10/808737



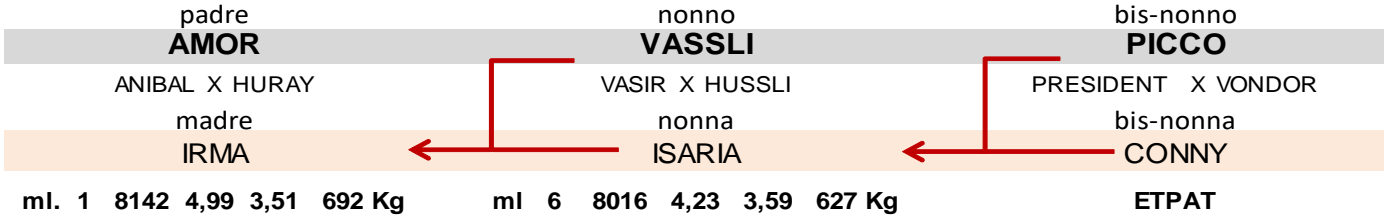
nato 14/06/2017

TORO PROVATO

AMORIE

matricola: AT 000 888 768 938

AMORIE



Data indici: 13/08/2024

gITE 1099

P.finale 106

GZW 143

Punti di forza

TOP 20 PROVATI IN ITALIA

TOP 20 PROVATI GERMANIA

SUPERLATIVO A LATTE

TANTA MATERIA UTILE

ARTI SOLIDI

FITNESS

NIENTE CELLULE

AMORIE la figlia AT553416866 in 1 lattazione

LATTE		figlie : 1243	
LATTE KG	2104	ATT%	90
GRASSO %	0,16	GRASSO KG	86
PROTEINA %	-0,06	PROTEINA KG	67
K CASEINA	BB	B-CASEINA	A2A2
MORFOLOGIA			
INDICE MAMMELLA	107	ARTI e PIEDI	108
PUNTEGGIO FINALE	106	FORZA e VIGORE	98
FUNZIONALITA'			
FITNESS	129	CEL. SOMATICHE	129
INTERPARTO	93	MUNGIBILITA'	100
LONGEVITA'	110	DISOLABRUNA	123
FACILITA' PARTO toro	98		
GRAFICO DELLA FUNZIONALITA'			
FITNESS	129		
INTERPARTO	93		
LONGEVITA'	110		
FAC. PARTO TORO	98		
CELLULE SOMATICHE	129		
MUNGIBILITA'	100		
DISOLABRUNA	123		

MORFOLOGIA		figlie valutate 440	
PUNT. FINALE	106		
IND.MAMMELLA	107		
ARTI E PIEDI	108		
STATURA	109		
FORZA E VIGORE	98		
PROFONDITA'	100		
LINEA DORSALE	87		
ANGOLO GROPPA	96		
AMP.STRUTTURALE	118		
ARTI DI LATO	93		
QUALITA' GARRETTI	100		
PASTOIE	108		
ALTEZZA TALLONE	111		
ATT.CO ANTERIORE	105		
LARG ATT POST	107		
ALT. ATT. POST.	104		
LEGAMENTO	104		
PROF. MAMMELLA	107		
DIREZ. CAPEZZOLI	109		
DIMEN. CAPEZZOLI	98		



AB
K caseina

A2A2
β caseina



BAROLO

TORO GENOMICO

HB 10/435575

nato 23/12/2022

matricola: DE 000 818 174 954

padre
BACHELOR

BENDER X ASSAY

madre
KELLY

nonno
CANYON

CADURA X HUVI

nonna
KOKO

bis-nonno
ANIBAY

VIGOR X MASCOT

bis-nonna
KRACKY

ml 10618 3,98 3,44 788 Kg

ml 9045 4,01 3,44 673 Kg

VASIR



Data indici: 13/08/2024

gITE 898

P.finale 116

GZW 143

Punti di forza

ECCELLENTE MORFOLOGIA

GRANDE STATURA

ARTI SOLIDISSIMI

OTTIME MAMMELLE

BUON GESTIONALE

LONGEVITA'

BAROLO

LATTE		figlie : 0	
LATTE KG	968	ATT%	57
GRASSO %	0,13	GRASSO KG	39
PROTEINA %	0,08	PROTEINA KG	35
K CASEINA	AB	B-CASEINA	A2A2
MORFOLOGIA			
INDICE MAMMELLA	118	ARTI e PIEDI	124
PUNTEGGIO FINALE	116	FORZA e VIGORE	130
FUNZIONALITA'			
FITNESS	129	CEL. SOMATICHE	105
INTERPARTO	115	MUNGIBILITA'	106
LONGEVITA'	112	DISOLABRUNA	116
FACILITA' PARTO toro	99		
GRAFICO DELLA FUNZIONALITA'			
FITNESS	129	<div style="width: 100%;"></div>	
INTERPARTO	115	<div style="width: 90%;"></div>	
LONGEVITA'	112	<div style="width: 85%;"></div>	
FAC. PARTO TORO	99	<div style="width: 20%;"></div>	
CELLULE SOMATICHE	105	<div style="width: 60%;"></div>	
MUNGIBILITA'	106	<div style="width: 70%;"></div>	
DISOLABRUNA	116	<div style="width: 100%;"></div>	

MORFOLOGIA		figlie valutate 0	
PUNT. FINALE	116		
IND.MAMMELLA	118		
ARTI E PIEDI	124		
STATURA	122		
FORZA E VIGORE	130		
PROFONDITA'	112		
LINEA DORSALE	110		
ANGOLO GROPPA	108		
AMP.STRUTTURALE	110		
ARTI DI LATO	98		
QUALITA' GARRETTI	108		
PASTOIE	129		
ALTEZZA TALLONE	122		
ATT.CO ANTERIORE	109		
LARG ATT POST	109		
ALT. ATT. POST.	122		
LEGAMENTO	110		
PROF. MAMMELLA	130		
DIREZ. CAPEZZOLI	118		
DIMEN. CAPEZZOLI	77		



BB
K caseina



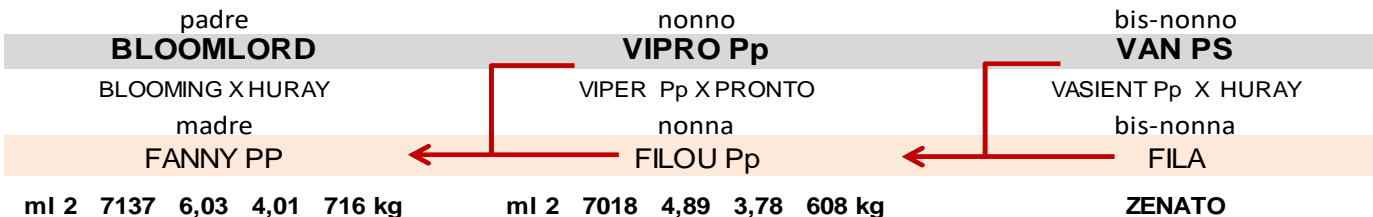
TORO GENOMICO

A2A2
β caseina

BOND PS

HB 10/357010 nato 24/12/2021 matricola: AT 000 346 338 988

BOND PS



Data indici: 13/08/2024

gITE 963
 P.finale 110
 GZW 130

Punti di forza

- FAVOLOSO NEI TITOLI
- ARTI SOLIDISSIMI
- ECCELLENTI MAMMELLE
- FITNESS
- NIENTE CELLULE
- LONGEVITA'

BOND PS

LATTE		figlie : 0	
LATTE KG	646	ATT%	61
GRASSO %	0,41	GRASSO KG	48
PROTEINA %	0,28	PROTEINA KG	34
K CASEINA	BB	B-CASEINA	A2A2
MORFOLOGIA			
INDICE MAMMELLA	112	ARTI e PIEDI	122
PUNTEGGIO FINALE	110	FORZA e VIGORE	92
FUNZIONALITA'			
FITNESS	127	CEL. SOMATICHE	125
INTERPARTO	108	MUNGIBILITA'	99
LONGEVITA'	109	DISOLABRUNA	122
FACILITA' PARTO toro	91		
GRAFICO DELLA FUNZIONALITA'			
FITNESS	127	<div style="width: 100%; height: 10px; background-color: green;"></div>	
INTERPARTO	108	<div style="width: 85%; height: 10px; background-color: green;"></div>	
LONGEVITA'	109	<div style="width: 90%; height: 10px; background-color: green;"></div>	
FAC. PARTO TORO	91	<div style="width: 20%; height: 10px; background-color: green;"></div>	
CELLULE SOMATICHE	125	<div style="width: 100%; height: 10px; background-color: green;"></div>	
MUNGIBILITA'	99	<div style="width: 10%; height: 10px; background-color: green;"></div>	
DISOLABRUNA	122	<div style="width: 100%; height: 10px; background-color: green;"></div>	

MORFOLOGIA		figlie valutate 0	
PUNT. FINALE	110	<div style="width: 85%; height: 10px; background-color: gray;"></div>	
IND.MAMMELLA	112	<div style="width: 90%; height: 10px; background-color: gray;"></div>	
ARTI E PIEDI	122	<div style="width: 100%; height: 10px; background-color: gray;"></div>	
STATURA	109	<div style="width: 90%; height: 10px; background-color: gray;"></div>	
FORZA E VIGORE	92	<div style="width: 20%; height: 10px; background-color: gray;"></div>	
PROFONDITA'	99	<div style="width: 10%; height: 10px; background-color: gray;"></div>	
LINEA DORSALE	137	<div style="width: 100%; height: 10px; background-color: gray;"></div>	
ANGOLO GROPPA	112	<div style="width: 90%; height: 10px; background-color: gray;"></div>	
AMP.STRUTTURALE	103	<div style="width: 15%; height: 10px; background-color: gray;"></div>	
ARTI DI LATO	82	<div style="width: 10%; height: 10px; background-color: gray;"></div>	
QUALITA' GARRETTI	115	<div style="width: 90%; height: 10px; background-color: gray;"></div>	
PASTOIE	129	<div style="width: 100%; height: 10px; background-color: gray;"></div>	
ALTEZZA TALLONE	114	<div style="width: 90%; height: 10px; background-color: gray;"></div>	
ATT.CO ANTERIORE	109	<div style="width: 85%; height: 10px; background-color: gray;"></div>	
LARG ATT POST	106	<div style="width: 70%; height: 10px; background-color: gray;"></div>	
ALT. ATT. POST.	117	<div style="width: 95%; height: 10px; background-color: gray;"></div>	
LEGAMENTO	106	<div style="width: 60%; height: 10px; background-color: gray;"></div>	
PROF. MAMMELLA	113	<div style="width: 90%; height: 10px; background-color: gray;"></div>	
DIREZ. CAPEZZOLI	118	<div style="width: 95%; height: 10px; background-color: gray;"></div>	
DIMEN. CAPEZZOLI	91	<div style="width: 10%; height: 10px; background-color: gray;"></div>	


BB
K caseina

A2A2
β caseina


CAMILLO

HB 10/346725

nato 03/02/2023

matricola: DE 000 958 197 525

padre

CHAGALL

CANYON X SEASIDEBLOOM

madre

BRIN

nonno

BENDER

BIVER X PAYSSLI

nonna

PRIMA

bis-nonno

VINTAGE

VINCENTE X JUBLEND

bis-nonna

BRINA

ml 2 9662 4,49 4,17 837 Kg

ml 4 9943 4,64 3,82 842

VIGOR

Data indici: 13/08/2024

gITE 1033

P.finale 111

GZW 138

Punti di forza

TOP 20 GENOMICI IN ITALIA

TITOLI POSITIVI

OTTIMA MORFOLOGIA

FACILI DA MUNGERE

FORZA E VIGORE

GRANDI STRUTTURE

CAMILLO

LATTE		figlie : 0	
LATTE KG	1239	ATT%	57
GRASSO %	0,13	GRASSO KG	49
PROTEINA %	0,24	PROTEINA KG	51
K CASEINA	BB	B-CASEINA	A2A2
MORFOLOGIA			
INDICE MAMMELLA	112	ARTI e PIEDI	110
PUNTEGGIO FINALE	111	FORZA e VIGORE	122
FUNZIONALITA'			
FITNESS	130	CEL. SOMATICHE	100
INTERPARTO	99	MUNGIBILITA'	117
LONGEVITA'	107	DISOLABRUNA	124
FACILITA' PARTO toro	94		
GRAFICO DELLA FUNZIONALITA'			
FITNESS	130		
INTERPARTO	99		
LONGEVITA'	107		
FAC. PARTO TORO	94		
CELLULE SOMATICHE	100		
MUNGIBILITA'	117		
DISOLABRUNA	124		

MORFOLOGIA		figlie valutate 0	
PUNT. FINALE	111		
IND.MAMMELLA	112		
ARTI E PIEDI	110		
STATURA	118		
FORZA E VIGORE	122		
PROFONDITA'	110		
LINEA DORSALE	106		
ANGOLO GROPPA	119		
AMP.STRUTTURALE	97		
ARTI DI LATO	110		
QUALITA' GARRETTI	98		
PASTOIE	115		
ALTEZZA TALLONE	112		
ATT.CO ANTERIORE	110		
LARG ATT POST	108		
ALT. ATT. POST.	115		
LEGAMENTO	106		
PROF. MAMMELLA	120		
DIREZ. CAPEZZOLI	102		
DIMEN. CAPEZZOLI	87		



CANYON

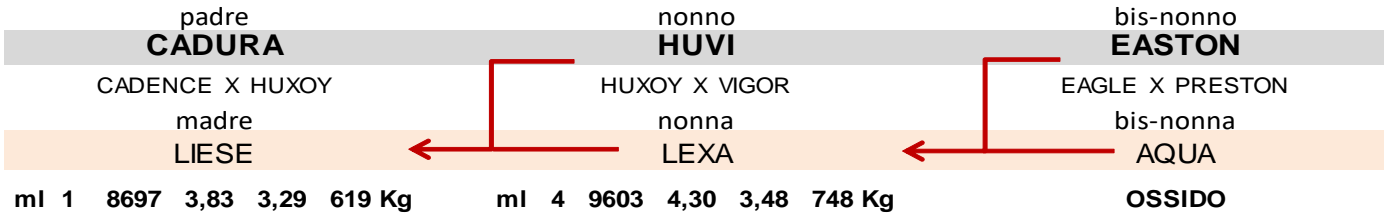
BB
K caseina

A2A2
β caseina



TORO PROVATO CANYON

HB 10/435395 nato 29/10/2017 matricola: DE 000 816 637 282



CANYON la figlia ELLEN in 1 lattazione

Data indici: 13/08/2024

gITE	1097
P.finale	109
GZW	134

Punti di forza

TOP 20 PROVATI IN ITALIA

- ECCELLENTE A LATTE
- ARTI SOLIDISSIMI
- OTTIME MAMMELLE
- SUPER GESTIONALE
- FACILISSIME DA MUNGERE
- SUPER LONGEVITA'

LATTE		figlie : 1178	
LATTE KG	1637	ATT%	87
GRASSO %	-0,27	GRASSO KG	30
PROTEINA %	0,01	PROTEINA KG	56
K CASEINA	BB	B-CASEINA	A2A2
MORFOLOGIA			
INDICE MAMMELLA	114	ARTI e PIEDI	119
PUNTEGGIO FINALE	109	FORZA e VIGORE	101
FUNZIONALITA'			
FITNESS	131	CEL. SOMATICHE	104
INTERPARTO	113	MUNGIBILITA'	118
LONGEVITA'	120	DISOLABRUNA	120
FACILITA' PARTO toro	103		
GRAFICO DELLA FUNZIONALITA'			
FITNESS	131		
INTERPARTO	113		
LONGEVITA'	120		
FAC. PARTO TORO	103		
CELLULE SOMATICHE	104		
MUNGIBILITA'	118		
DISOLABRUNA	120		

MORFOLOGIA		figlie valutate 556	
PUNT. FINALE	109		
IND.MAMMELLA	114		
ARTI E PIEDI	119		
STATURA	112		
FORZA E VIGORE	101		
PROFONDITA'	100		
LINEA DORSALE	76		
ANGOLO GROPPA	91		
AMP.STRUTTURALE	97		
ARTI DI LATO	93		
QUALITA' GARRETTI	113		
PASTOIE	121		
ALTEZZA TALLONE	111		
ATT.CO ANTERIORE	113		
LARG ATT POST	111		
ALT. ATT. POST.	115		
LEGAMENTO	105		
PROF. MAMMELLA	113		
DIREZ. CAPEZZOLI	97		
DIMEN. CAPEZZOLI	91		



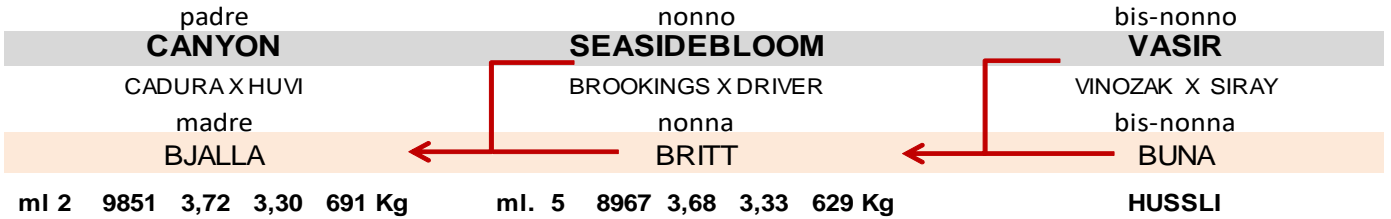
CARAVAGGIO

BB A2A2
K caseina β caseina

TORO GENOMICO

CARAVAGGIO

HB 10/435519 nato 28/11/2020 matricola: DE 000 817 630 359



CARAVAGGIO

Data indici: 13/08/2024

gITE 1008

P.finale 107

GZW 139

Punti di forza

TOP 20 GENOMICI IN ITALIA

ECCELLENTE A LATTE

ARTI SOLIDI

BUONE MAMMELLE

LONGEVITA'

FACILITA' DI MUNGITURA

OTTIMO FITNESS

LATTE		figlie : 0	
LATTE KG	1637	ATT%	61
GRASSO %	-0,21	GRASSO KG	36
PROTEINA %	0,00	PROTEINA KG	54
K CASEINA	BB	B-CASEINA	A2A2
MORFOLOGIA			
INDICE MAMMELLA	114	ARTI e PIEDI	113
PUNTEGGIO FINALE	107	FORZA e VIGORE	95
FUNZIONALITA'			
FITNESS	128	CEL. SOMATICHE	111
INTERPARTO	112	MUNGIBILITA'	111
LONGEVITA'	117	DISOLABRUNA	120
FACILITA' PARTO toro	91		
GRAFICO DELLA FUNZIONALITA'			
FITNESS	128	<div style="width: 100%;"></div>	
INTERPARTO	112	<div style="width: 90%;"></div>	
LONGEVITA'	117	<div style="width: 95%;"></div>	
FAC. PARTO TORO	91	<div style="width: 20%;"></div>	
CELLULE SOMATICHE	111	<div style="width: 85%;"></div>	
MUNGIBILITA'	111	<div style="width: 85%;"></div>	
DISOLABRUNA	120	<div style="width: 100%;"></div>	

MORFOLOGIA		figlie valutate 0	
PUNT. FINALE	107	<div style="width: 85%;"></div>	
IND.MAMMELLA	114	<div style="width: 95%;"></div>	
ARTI E PIEDI	113	<div style="width: 95%;"></div>	
STATURA	104	<div style="width: 80%;"></div>	
FORZA E VIGORE	95	<div style="width: 60%;"></div>	
PROFONDITA'	96	<div style="width: 65%;"></div>	
LINEA DORSALE	70	<div style="width: 40%;"></div>	
ANGOLO GROPPA	81	<div style="width: 50%;"></div>	
AMP.STRUTTURALE	90	<div style="width: 70%;"></div>	
ARTI DI LATO	91	<div style="width: 70%;"></div>	
QUALITA' GARRETTI	103	<div style="width: 80%;"></div>	
PASTOIE	114	<div style="width: 95%;"></div>	
ALTEZZA TALLONE	104	<div style="width: 85%;"></div>	
ATT.CO ANTERIORE	113	<div style="width: 95%;"></div>	
LARG ATT POST	112	<div style="width: 95%;"></div>	
ALT. ATT. POST.	112	<div style="width: 95%;"></div>	
LEGAMENTO	101	<div style="width: 40%;"></div>	
PROF. MAMMELLA	114	<div style="width: 95%;"></div>	
DIREZ. CAPEZZOLI	101	<div style="width: 20%;"></div>	
DIMEN. CAPEZZOLI	86	<div style="width: 30%;"></div>	



CHAGALL

BB
K caseina

A2A2
β caseina

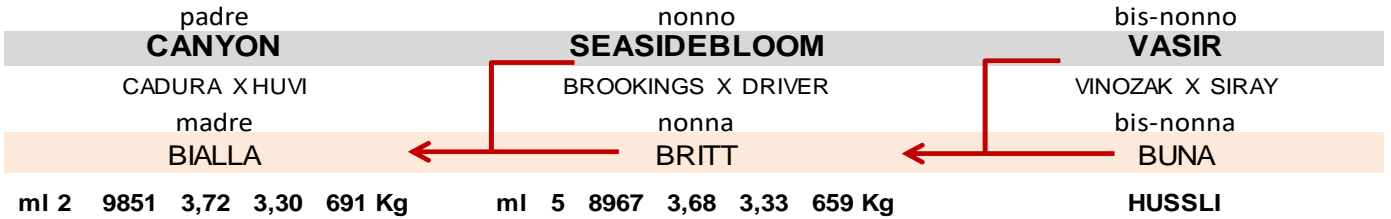
HB 10/435508

nato 29/06/2020

matricola: DE 000 817 630 330

TORO GENOMICO

CHAGALL



CHAGALL

Data indici: 13/08/2024

gITE 1094

P.finale 108

GZW 145

Punti di forza

TOP 10 GENOMICI IN ITALIA

TOP 20 GENOMICI GERMANIA

ARTI SOLIDISSIMI

BUONE MAMMELLE

ECCELLENTE A LATTE

SUPER MUNGIBILITA'

LONGEVITA'

LATTE		figlie : 0	
LATTE KG	1879	ATT%	61
GRASSO %	-0,06	GRASSO KG	55
PROTEINA %	0,00	PROTEINA KG	61
K CASEINA	BB	B-CASEINA	A2A2
MORFOLOGIA			
INDICE MAMMELLA	115	ARTI e PIEDI	119
PUNTEGGIO FINALE	108	FORZA e VIGORE	88
FUNZIONALITA'			
FITNESS	126	CEL. SOMATICHE	104
INTERPARTO	101	MUNGIBILITA'	113
LONGEVITA'	114	DISOLABRUNA	122
FACILITA' PARTO toro	97		
GRAFICO DELLA FUNZIONALITA'			
FITNESS	126		
INTERPARTO	101		
LONGEVITA'	114		
FAC. PARTO TORO	97		
CELLULE SOMATICHE	104		
MUNGIBILITA'	113		
DISOLABRUNA	122		

MORFOLOGIA		figlie valutate 0	
PUNT. FINALE	108		
IND.MAMMELLA	115		
ARTI E PIEDI	119		
STATURA	97		
FORZA E VIGORE	88		
PROFONDITA'	90		
LINEA DORSALE	85		
ANGOLO GROPPA	100		
AMP.STRUTTURALE	81		
ARTI DI LATO	92		
QUALITA' GARRETTI	113		
PASTOIE	119		
ALTEZZA TALLONE	105		
ATT.CO ANTERIORE	118		
LARG ATT POST	113		
ALT. ATT. POST.	116		
LEGAMENTO	105		
PROF. MAMMELLA	110		
DIREZ. CAPEZZOLI	103		
DIMEN. CAPEZZOLI	85		



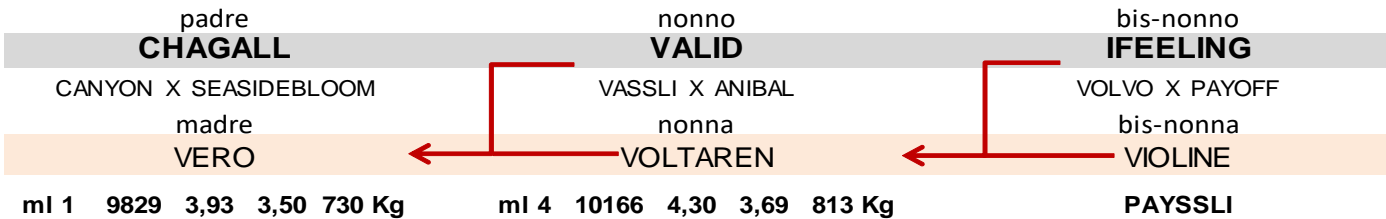
BB
K caseina

A2A2
β caseina

TORO GENOMICO

CHANEL

HB 10/435564 nato 15/07/2022 matricola: DE 000 818 062 536



Data indici: 13/08/2024

gITE 999

P.finale 108

GZW 143

Punti di forza

TOP 20 GENOMICI IN ITALIA

TOP 20 GENOMICI IN GERMANIA

TITOLI POSITIVI

ARTI FUNZIONALI

OTTIMO GESTIONALE

FACILI DA MUNGERE

CHANEL

LATTE		figlie : 0	
LATTE KG	1300	ATT%	57
GRASSO %	0,17	GRASSO KG	53
PROTEINA %	0,03	PROTEINA KG	44
K CASEINA	BB	B-CASEINA	A2A2
MORFOLOGIA			
INDICE MAMMELLA	111	ARTI e PIEDI	119
PUNTEGGIO FINALE	108	FORZA e VIGORE	102
FUNZIONALITA'			
FITNESS	126	CEL. SOMATICHE	109
INTERPARTO	116	MUNGIBILITA'	112
LONGEVITA'	114	DISOLABRUNA	118
FACILITA' PARTO toro	88		
GRAFICO DELLA FUNZIONALITA'			
FITNESS	126		
INTERPARTO	116		
LONGEVITA'	114		
FAC. PARTO TORO	88		
CELLULE SOMATICHE	109		
MUNGIBILITA'	112		
DISOLABRUNA	118		

MORFOLOGIA		figlie valutate 0	
PUNT. FINALE	108		
IND.MAMMELLA	111		
ARTI E PIEDI	119		
STATURA	114		
FORZA E VIGORE	102		
PROFONDITA'	98		
LINEA DORSALE	93		
ANGOLO GROPPA	95		
AMP.STRUTTURALE	95		
ARTI DI LATO	90		
QUALITA' GARRETTI	102		
PASTOIE	125		
ALTEZZA TALLONE	109		
ATT.CO ANTERIORE	108		
LARG ATT POST	105		
ALT. ATT. POST.	115		
LEGAMENTO	103		
PROF. MAMMELLA	126		
DIREZ. CAPEZZOLI	91		
DIMEN. CAPEZZOLI	103		



BB
K caseina

A2A2
β caseina

HB 10/435560

nato 18/04/2022

matricola: DE 000 817 949 457



TORO GENOMICO

DANBY

DANBY

padre
DANLY

DANE X PAYSSLI

madre

PISA

nonno
CADURA

CADENCE X HUXOY

nonna

PIA

bis-nonno
HERCULES

HEGALL X HURAY

bis-nonna

PIERA

ml 3 9482 4,90 3,26 774 Kg

ml 2 9832 4,72 4,49 906 Kg

VASSLI



Data indici: 13/08/2024

gITE 1089

P.finale 111

GZW 139

Punti di forza

TOP 10 GENOMICI IN ITALIA

BUONE PRODUZIONI

MAMMELLE

ARTI E PIEDI

PUNTEGGIO FINALE

SUPER FITNESS

PARTI FACILI

DANBY

LATTE		figlie : 0	
LATTE KG	1556	ATT%	61
GRASSO %	-0,05	GRASSO KG	49
PROTEINA %	0,06	PROTEINA KG	55
K CASEINA	BB	B-CASEINA	A2A2
MORFOLOGIA			
INDICE MAMMELLA	115	ARTI e PIEDI	115
PUNTEGGIO FINALE	111	FORZA e VIGORE	101
FUNZIONALITA'			
FITNESS	134	CEL. SOMATICHE	128
INTERPARTO	102	MUNGIBILITA'	105
LONGEVITA'	114	DISOLABRUNA	122
FACILITA' PARTO toro	103		
GRAFICO DELLA FUNZIONALITA'			
FITNESS	134		
INTERPARTO	102		
LONGEVITA'	114		
FAC. PARTO TORO	103		
CELLULE SOMATICHE	128		
MUNGIBILITA'	105		
DISOLABRUNA	122		

MORFOLOGIA		figlie valutate 0	
PUNT. FINALE	111		
IND.MAMMELLA	115		
ARTI E PIEDI	115		
STATURA	104		
FORZA E VIGORE	101		
PROFONDITA'	106		
LINEA DORSALE	87		
ANGOLO GROPPA	76		
AMP.STRUTTURALE	97		
ARTI DI LATO	94		
QUALITA' GARRETTI	115		
PASTOIE	110		
ALTEZZA TALLONE	109		
ATT.CO ANTERIORE	108		
LARG ATT POST	114		
ALT. ATT. POST.	115		
LEGAMENTO	105		
PROF. MAMMELLA	130		
DIREZ. CAPEZZOLI	100		
DIMEN. CAPEZZOLI	95		



DEJAVU

BB
K caseina

A2A2
β caseina

HB 10/346315

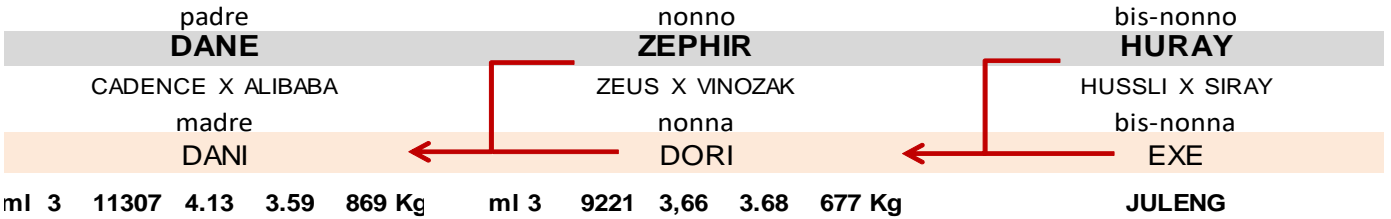


nato 03/08/2019

matricola: DE 000 954 670 986

TORO PROVATO

DEJAVU



DEJAVU la madre DANI in seconda lattazione

Data indici: 13/08/2024

gITE 1276

P.finale 115

GZW 124

Punti di forza

N 1 DEI PROVATI IN ITALIA

BUONO A LATTE

ECCELLENTE MORFOLOGIA

SUPER A TITOLI

NIENTE CELLULE

FACILI DA MUNGERE

ARTI SOLIDISSIMI

LATTE		figlie : 153	
LATTE KG	1173	ATT%	78
GRASSO %	0,38	GRASSO KG	58
PROTEINA %	0,24	PROTEINA KG	56
K CASEINA	BB	B-CASEINA	A2A2
MORFOLOGIA		figlie valutate 53	
INDICE MAMMELLA	111	ARTI e PIEDI	121
PUNTEGGIO FINALE	115	FORZA e VIGORE	104
FUNZIONALITA'		figlie valutate 53	
FITNESS	132	CEL. SOMATICHE	113
INTERPARTO	103	MUNGIBILITA'	117
LONGEVITA'	105	DISOLABRUNA	127
FACILITA' PARTO toro	96		
GRAFICO DELLA FUNZIONALITA'		figlie valutate 53	
FITNESS	132		
INTERPARTO	103		
LONGEVITA'	105		
FAC. PARTO TORO	96		
CELLULE SOMATICHE	113		
MUNGIBILITA'	117		
DISOLABRUNA	127		

MORFOLOGIA		figlie valutate 53	
PUNT. FINALE	115		
IND.MAMMELLA	111		
ARTI E PIEDI	121		
STATURA	129		
FORZA E VIGORE	104		
PROFONDITA'	118		
LINEA DORSALE	107		
ANGOLO GROPPA	98		
AMP.STRUTTURALE	112		
ARTI DI LATO	112		
QUALITA' GARRETTI	123		
PASTOIE	121		
ALTEZZA TALLONE	116		
ATT.CO ANTERIORE	114		
LARG ATT POST	113		
ALT. ATT. POST.	110		
LEGAMENTO	103		
PROF. MAMMELLA	109		
DIREZ. CAPEZZOLI	108		
DIMEN. CAPEZZOLI	97		



TORO GENOMICO

DESPOT PP

AB
K caseina

HB 10/435567

nato 08/10/2022

matricola: DE 000 818 062 558

padre
DESIGN PP

DAVID Pp X VISOR PS

madre
GIBSI Pp

ml 1 9584 5,01 3,52 817 Kg

nonno
BISON

BISTO X ANIBAL

nonna
UTE Pp

ml 2 9867 4,96 3,87 871 Kg

bis-nonno
VIPRO Pp

VIPER Pp X PRONTO

bis-nonna
UTE

HUXOY



Data indici: 13/08/2024

gITE 886

P.finale 110

GZW 130

Punti di forza

100% FIGLIE SENZA CORNA

BUONE MAMMELLE

ARTI E PIEDI CORRETTI

LONGEVITA'

NIENTE CELLULE

PARTI FACILI PER MANZE

DESPOT PP

LATTE		figlie : 0	
LATTE KG	868	ATT%	57
GRASSO %	0,06	GRASSO KG	39
PROTEINA %	0,11	PROTEINA KG	35
K CASEINA	AB	B-CASEINA	A1A2
MORFOLOGIA			
INDICE MAMMELLA	114	ARTI e PIEDI	117
PUNTEGGIO FINALE	110	FORZA e VIGORE	92
FUNZIONALITA'			
FITNESS	128	CEL. SOMATICHE	123
INTERPARTO	109	MUNGIBILITA'	99
LONGEVITA'	120	DISOLABRUNA	117
FACILITA' PARTO toro	106		
GRAFICO DELLA FUNZIONALITA'			
FITNESS	128	<div style="width: 100%; height: 10px; background-color: green;"></div>	
INTERPARTO	109	<div style="width: 90%; height: 10px; background-color: green;"></div>	
LONGEVITA'	120	<div style="width: 100%; height: 10px; background-color: green;"></div>	
FAC. PARTO TORO	106	<div style="width: 85%; height: 10px; background-color: green;"></div>	
CELLULE SOMATICHE	123	<div style="width: 100%; height: 10px; background-color: green;"></div>	
MUNGIBILITA'	99	<div style="width: 10%; height: 10px; background-color: green;"></div>	
DISOLABRUNA	117	<div style="width: 95%; height: 10px; background-color: green;"></div>	

MORFOLOGIA		figlie valutate 0	
PUNT. FINALE	110	<div style="width: 95%; height: 10px; background-color: gray;"></div>	
IND.MAMMELLA	114	<div style="width: 100%; height: 10px; background-color: gray;"></div>	
ARTI E PIEDI	117	<div style="width: 100%; height: 10px; background-color: gray;"></div>	
STATURA	99	<div style="width: 10%; height: 10px; background-color: gray;"></div>	
FORZA E VIGORE	92	<div style="width: 80%; height: 10px; background-color: gray;"></div>	
PROFONDITA'	91	<div style="width: 75%; height: 10px; background-color: gray;"></div>	
LINEA DORSALE	109	<div style="width: 90%; height: 10px; background-color: gray;"></div>	
ANGOLO GROPPA	98	<div style="width: 15%; height: 10px; background-color: gray;"></div>	
AMP.STRUTTURALE	92	<div style="width: 80%; height: 10px; background-color: gray;"></div>	
ARTI DI LATO	99	<div style="width: 10%; height: 10px; background-color: gray;"></div>	
QUALITA' GARRETTI	115	<div style="width: 100%; height: 10px; background-color: gray;"></div>	
PASTOIE	114	<div style="width: 100%; height: 10px; background-color: gray;"></div>	
ALTEZZA TALLONE	97	<div style="width: 20%; height: 10px; background-color: gray;"></div>	
ATT.CO ANTERIORE	111	<div style="width: 90%; height: 10px; background-color: gray;"></div>	
LARG ATT POST	111	<div style="width: 90%; height: 10px; background-color: gray;"></div>	
ALT. ATT. POST.	112	<div style="width: 95%; height: 10px; background-color: gray;"></div>	
LEGAMENTO	102	<div style="width: 10%; height: 10px; background-color: gray;"></div>	
PROF. MAMMELLA	117	<div style="width: 100%; height: 10px; background-color: gray;"></div>	
DIREZ. CAPEZZOLI	110	<div style="width: 90%; height: 10px; background-color: gray;"></div>	
DIMEN. CAPEZZOLI	83	<div style="width: 10%; height: 10px; background-color: gray;"></div>	



HERCULES

BB
K caseina

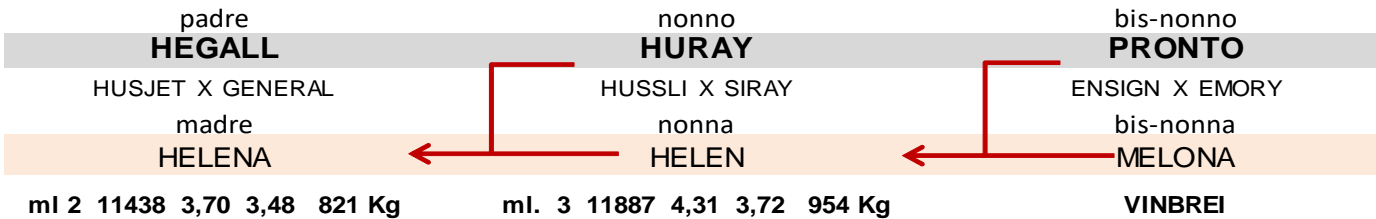
A2A2
β caseina



TORO PROVATO

HERCULES

HB **10/354860** nato **22/11/2012** matricola: **DE 000 947 134 850**



HERCULES

Data indici: **13/08/2024**

gITE 1055

P.finale 101

GZW 122

Punti di forza

TOP 20 PROVATI IN ITALIA

UNA GARANZIA A LATTE

FAVOLOSE PRODUZIONI !!!

FACILI DA MUNGERE

ARTI SOLIDI

NIENTE CELLULE

LATTE MADRE E NONNA

LATTE		figlie : 674	
LATTE KG	2334	ATT%	93
GRASSO %	-0,24	GRASSO KG	67
PROTEINA %	-0,12	PROTEINA KG	75
K CASEINA	BB	B-CASEINA	A2A2
MORFOLOGIA			
INDICE MAMMELLA	101	ARTI e PIEDI	117
PUNTEGGIO FINALE	101	FORZA e VIGORE	80
FUNZIONALITA'			
FITNESS	122	CEL. SOMATICHE	112
INTERPARTO	87	MUNGIBILITA'	116
LONGEVITA'	104	DISOLABRUNA	121
FACILITA' PARTO toro	101		
GRAFICO DELLA FUNZIONALITA'			
FITNESS	122		
INTERPARTO	87		
LONGEVITA'	104		
FAC. PARTO TORO	101		
CELLULE SOMATICHE	112		
MUNGIBILITA'	116		
DISOLABRUNA	121		

MORFOLOGIA		figlie valutate 231	
PUNT. FINALE	101		
IND.MAMMELLA	101		
ARTI E PIEDI	117		
STATURA	101		
FORZA E VIGORE	80		
PROFONDITA'	88		
LINEA DORSALE	97		
ANGOLO GROPPA	103		
AMP.STRUTTURALE	95		
ARTI DI LATO	98		
QUALITA' GARRETTI	121		
PASTOIE	111		
ALTEZZA TALLONE	114		
ATT.CO ANTERIORE	110		
LARG ATT POST	121		
ALT. ATT. POST.	113		
LEGAMENTO	101		
PROF. MAMMELLA	94		
DIREZ. CAPEZZOLI	114		
DIMEN. CAPEZZOLI	69		



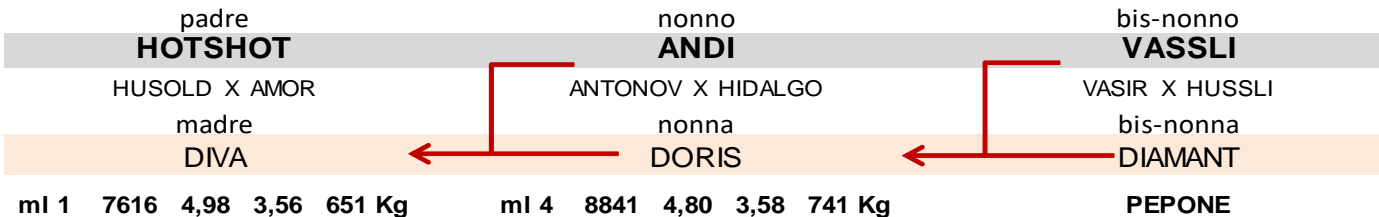
BB
K caseina

A2A2
β caseina

HIGHLIGHT

HB **10/609069** nato **25/03/2023** matricola: **AT 000 111 647 689**

HIGHLIGHT



ml 1 **7616 4,98 3,56 651 Kg**

ml 4 **8841 4,80 3,58 741 Kg**

PEPONE



Data indici: **13/08/2024**

gITE 1080

P.finale 111

GZW 147

Punti di forza

TOP 10 GENOMICI IN GERMANIA

TOP 10 GENOMICI IN ITALIA

FORTE A LATTE

TANTA MATERIA UTILE

NIENTE CELLULE

BUONE MAMMELLE

LONGEVITA'

HIGHLIGHT

LATTE		figlie : 0	
LATTE KG	1613	ATT%	57
GRASSO %	0,03	GRASSO KG	58
PROTEINA %	0,05	PROTEINA KG	57
K CASEINA	BB	B-CASEINA	A2A2
MORFOLOGIA			
INDICE MAMMELLA	115	ARTI e PIEDI	117
PUNTEGGIO FINALE	111	FORZA e VIGORE	93
FUNZIONALITA'			
FITNESS	130	CEL. SOMATICHE	126
INTERPARTO	103	MUNGIBILITA'	106
LONGEVITA'	110	DISOLABRUNA	122
FACILITA' PARTO toro	100		
GRAFICO DELLA FUNZIONALITA'			
FITNESS	130	<div style="width: 100%;"></div>	
INTERPARTO	103	<div style="width: 80%;"></div>	
LONGEVITA'	110	<div style="width: 90%;"></div>	
FAC. PARTO TORO	100	<div style="width: 20%;"></div>	
CELLULE SOMATICHE	126	<div style="width: 100%;"></div>	
MUNGIBILITA'	106	<div style="width: 85%;"></div>	
DISOLABRUNA	122	<div style="width: 100%;"></div>	

MORFOLOGIA		figlie valutate 0	
PUNT. FINALE	111	<div style="width: 100%;"></div>	
IND.MAMMELLA	115	<div style="width: 100%;"></div>	
ARTI E PIEDI	117	<div style="width: 100%;"></div>	
STATURA	111	<div style="width: 100%;"></div>	
FORZA E VIGORE	93	<div style="width: 80%;"></div>	
PROFONDITA'	94	<div style="width: 85%;"></div>	
LINEA DORSALE	121	<div style="width: 100%;"></div>	
ANGOLO GROPPA	103	<div style="width: 20%;"></div>	
AMP.STRUTTURALE	106	<div style="width: 85%;"></div>	
ARTI DI LATO	96	<div style="width: 75%;"></div>	
QUALITA' GARRETTI	118	<div style="width: 100%;"></div>	
PASTOIE	119	<div style="width: 100%;"></div>	
ALTEZZA TALLONE	106	<div style="width: 85%;"></div>	
ATT.CO ANTERIORE	109	<div style="width: 90%;"></div>	
LARG ATT POST	110	<div style="width: 95%;"></div>	
ALT. ATT. POST.	115	<div style="width: 100%;"></div>	
LEGAMENTO	100	<div style="width: 10%;"></div>	
PROF. MAMMELLA	118	<div style="width: 100%;"></div>	
DIREZ. CAPEZZOLI	113	<div style="width: 100%;"></div>	
DIMEN. CAPEZZOLI	71	<div style="width: 100%;"></div>	

OTTAWA

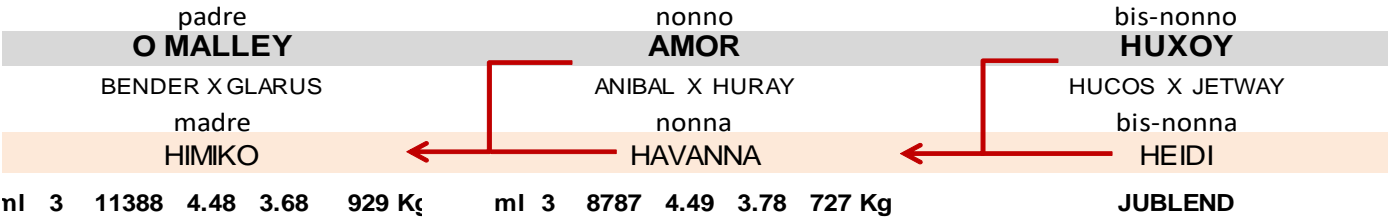


BB
K caseina

A2A2
β caseina

HB **10/356999** nato **01/06/2021** matricola: **DE 000 956 863 998**

OTTAWA



nl 3 11388 4.48 3.68 929 Kç ml 3 8787 4.49 3.78 727 Kg

JUBLEND



OTTAWA

Data indici: **13/08/2024**

gITE	968
P.finale	112
GZW	131

Punti di forza

TOP 20 GENOMICI IN ITALIA

- ALTO A PROTEINE
- OTTIMA MORFOLOGIA
- FORZA E VIGORE
- NIENTE CELLULE
- LONGEVITA'
- PRODUZIONE MADRE

LATTE		figlie : 0	
LATTE KG	1105	ATT%	62
GRASSO %	0,04	GRASSO KG	43
PROTEINA %	0,25	PROTEINA KG	44
K CASEINA	BB	B-CASEINA	A2A2
MORFOLOGIA			
INDICE MAMMELLA	113	ARTI e PIEDI	113
PUNTEGGIO FINALE	112	FORZA e VIGORE	124
FUNZIONALITA'			
FITNESS	133	CEL. SOMATICHE	115
INTERPARTO	101	MUNGIBILITA'	103
LONGEVITA'	111	DISOLABRUNA	122
FACILITA' PARTO toro	100		
GRAFICO DELLA FUNZIONALITA'			
FITNESS	133		
INTERPARTO	101		
LONGEVITA'	111		
FAC. PARTO TORO	100		
CELLULE SOMATICHE	115		
MUNGIBILITA'	103		
DISOLABRUNA	122		

MORFOLOGIA		figlie valutate 0	
PUNT. FINALE	112		
IND.MAMMELLA	113		
ARTI E PIEDI	113		
STATURA	116		
FORZA E VIGORE	124		
PROFONDITA'	111		
LINEA DORSALE	88		
ANGOLO GROPPA	120		
AMP.STRUTTURALE	99		
ARTI DI LATO	99		
QUALITA' GARRETTI	105		
PASTOIE	121		
ALTEZZA TALLONE	119		
ATT.CO ANTERIORE	107		
LARG ATT POST	110		
ALT. ATT. POST.	116		
LEGAMENTO	111		
PROF. MAMMELLA	126		
DIREZ. CAPEZZOLI	115		
DIMEN. CAPEZZOLI	94		



BB
K caseina

A2A2
β caseina



TORO GENOMICO

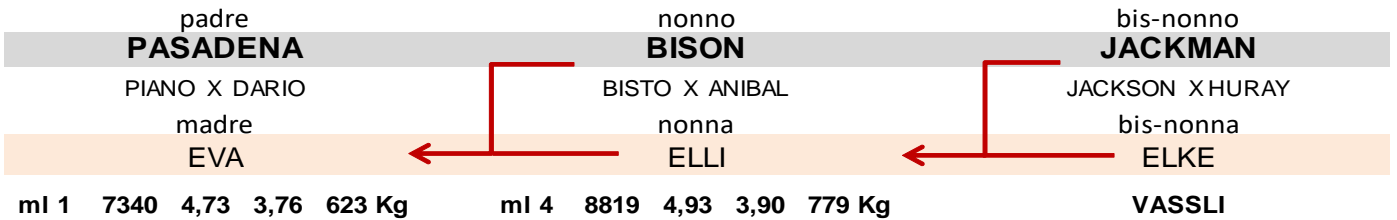
PALIZZI

HB 10/435589

nato 11/06/2023

matricola: DE 000 818 450 566

PALIZZI



Data indici: 13/08/2024

gITE 1269

P.finale 111

GZW 140

Punti di forza

TOP 10 GENOMICI IN ITALIA

ALTISSIMO A ITE

ESTREMO A LATTE

TANTA MATERIA UTILE

MAMMELLA

SUPER FITNESS

FACILI DA MUNGERE

PALIZZI

LATTE		figlie : 0	
LATTE KG	1950	ATT%	57
GRASSO %	0,07	GRASSO KG	77
PROTEINA %	0,01	PROTEINA KG	70
K CASEINA	BB	B-CASEINA	A2A2
MORFOLOGIA			
INDICE MAMMELLA	113	ARTI e PIEDI	115
PUNTEGGIO FINALE	111	FORZA e VIGORE	98
FUNZIONALITA'			
FITNESS	132	CEL. SOMATICHE	117
INTERPARTO	103	MUNGIBILITA'	114
LONGEVITA'	112	DISOLABRUNA	124
FACILITA' PARTO toro	101		
GRAFICO DELLA FUNZIONALITA'			
FITNESS	132	<div style="width: 100%; height: 10px; background-color: green;"></div>	
INTERPARTO	103	<div style="width: 80%; height: 10px; background-color: green;"></div>	
LONGEVITA'	112	<div style="width: 90%; height: 10px; background-color: green;"></div>	
FAC. PARTO TORO	101	<div style="width: 20%; height: 10px; background-color: green;"></div>	
CELLULE SOMATICHE	117	<div style="width: 95%; height: 10px; background-color: green;"></div>	
MUNGIBILITA'	114	<div style="width: 90%; height: 10px; background-color: green;"></div>	
DISOLABRUNA	124	<div style="width: 100%; height: 10px; background-color: green;"></div>	

MORFOLOGIA		figlie valutate 0	
PUNT. FINALE	111	<div style="width: 100%; height: 10px; background-color: grey;"></div>	
IND.MAMMELLA	113	<div style="width: 100%; height: 10px; background-color: grey;"></div>	
ARTI E PIEDI	115	<div style="width: 100%; height: 10px; background-color: grey;"></div>	
STATURA	110	<div style="width: 100%; height: 10px; background-color: grey;"></div>	
FORZA E VIGORE	98	<div style="width: 80%; height: 10px; background-color: grey;"></div>	
PROFONDITA'	108	<div style="width: 90%; height: 10px; background-color: grey;"></div>	
LINEA DORSALE	91	<div style="width: 60%; height: 10px; background-color: grey;"></div>	
ANGOLO GROPPA	85	<div style="width: 50%; height: 10px; background-color: grey;"></div>	
AMP.STRUTTURALE	97	<div style="width: 70%; height: 10px; background-color: grey;"></div>	
ARTI DI LATO	80	<div style="width: 40%; height: 10px; background-color: grey;"></div>	
QUALITA' GARRETTI	95	<div style="width: 75%; height: 10px; background-color: grey;"></div>	
PASTOIE	128	<div style="width: 100%; height: 10px; background-color: grey;"></div>	
ALTEZZA TALLONE	111	<div style="width: 100%; height: 10px; background-color: grey;"></div>	
ATT.CO ANTERIORE	117	<div style="width: 100%; height: 10px; background-color: grey;"></div>	
LARG ATT POST	116	<div style="width: 100%; height: 10px; background-color: grey;"></div>	
ALT. ATT. POST.	106	<div style="width: 90%; height: 10px; background-color: grey;"></div>	
LEGAMENTO	111	<div style="width: 100%; height: 10px; background-color: grey;"></div>	
PROF. MAMMELLA	99	<div style="width: 80%; height: 10px; background-color: grey;"></div>	
DIREZ. CAPEZZOLI	110	<div style="width: 100%; height: 10px; background-color: grey;"></div>	
DIMEN. CAPEZZOLI	75	<div style="width: 60%; height: 10px; background-color: grey;"></div>	



BB
K caseina

A2A2
β caseina

TORO GENOMICO

PASADENA

HB 10/346465 nato 15/11/2020 matricola: DE 000 955 692 411

PASADENA



ml 4 14612 3,91 3,36 1063 Kg ml. 6 11092 4,43 3,62 893 Kg EVTUN



Data indici: 13/08/2024

gITE 1086

P.finale 111

GZW 139

Punti di forza

TOP 10 GENOMICI IN ITALIA

PRODUZIONI MADRE

MAMMELLA

FITNESS

NIENTE CELLULE

FACILI DA MUNGERE

PASADENA

LATTE		figlie : 0	
LATTE KG	1738	ATT%	60
GRASSO %	-0,08	GRASSO KG	56
PROTEINA %	-0,04	PROTEINA KG	59
K CASEINA	BB	B-CASEINA	A2A2
MORFOLOGIA			
INDICE MAMMELLA	112	ARTI e PIEDI	116
PUNTEGGIO FINALE	111	FORZA e VIGORE	100
FUNZIONALITA'			
FITNESS	130	CEL. SOMATICHE	126
INTERPARTO	100	MUNGIBILITA'	111
LONGEVITA'	108	DISOLABRUNA	121
FACILITA' PARTO toro	100		
GRAFICO DELLA FUNZIONALITA'			
FITNESS	130		
INTERPARTO	100		
LONGEVITA'	108		
FAC. PARTO TORO	100		
CELLULE SOMATICHE	126		
MUNGIBILITA'	111		
DISOLABRUNA	121		

MORFOLOGIA		figlie valutate 0	
PUNT. FINALE	111		
IND.MAMMELLA	112		
ARTI E PIEDI	116		
STATURA	109		
FORZA E VIGORE	100		
PROFONDITA'	113		
LINEA DORSALE	79		
ANGOLO GROPPA	72		
AMP.STRUTTURALE	101		
ARTI DI LATO	96		
QUALITA' GARRETTI	102		
PASTOIE	118		
ALTEZZA TALLONE	119		
ATT.CO ANTERIORE	115		
LARG ATT POST	121		
ALT. ATT. POST.	109		
LEGAMENTO	111		
PROF. MAMMELLA	101		
DIREZ. CAPEZZOLI	124		
DIMEN. CAPEZZOLI	94		



BB
K caseina

A2A2
β caseina

HB 10/435522

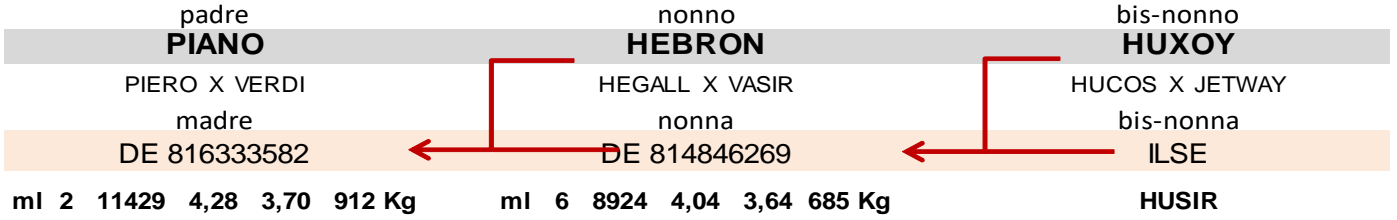
nato 23/01/2021

matricola: DE 000 817 686 474

TORO GENOMICO

PIAGGIO

PIAGGIO



Data indici: 13/08/2024

gITE 1137

P.finale 107

GZW 136

Punti di forza

TOP 10 GENOMICI IN ITALIA

- FORTE SPINTA A LATTE
- TANTA MATERIA UTILE
- NIENTE CELLULE
- FACILI DA MUNGERE
- ARTI SOLIDI
- PRODUZIONE MADRE

PIAGGIO

LATTE		figlie : 0	
LATTE KG	1689	ATT%	60
GRASSO %	0,04	GRASSO KG	68
PROTEINA %	0,02	PROTEINA KG	63
K CASEINA	BB	B-CASEINA	A2A2
MORFOLOGIA			
INDICE MAMMELLA	110	ARTI e PIEDI	115
PUNTEGGIO FINALE	107	FORZA e VIGORE	89
FUNZIONALITA'			
FITNESS	128	CEL. SOMATICHE	120
INTERPARTO	90	MUNGIBILITA'	117
LONGEVITA'	107	DISOLABRUNA	123
FACILITA' PARTO toro	96		
GRAFICO DELLA FUNZIONALITA'			
FITNESS	128		
INTERPARTO	90		
LONGEVITA'	107		
FAC. PARTO TORO	96		
CELLULE SOMATICHE	120		
MUNGIBILITA'	117		
DISOLABRUNA	123		

MORFOLOGIA		figlie valutate 0	
PUNT. FINALE	107		
IND.MAMMELLA	110		
ARTI E PIEDI	115		
STATURA	106		
FORZA E VIGORE	89		
PROFONDITA'	104		
LINEA DORSALE	80		
ANGOLO GROPPA	84		
AMP.STRUTTURALE	103		
ARTI DI LATO	87		
QUALITA' GARRETTI	108		
PASTOIE	110		
ALTEZZA TALLONE	103		
ATT.CO ANTERIORE	115		
LARG ATT POST	124		
ALT. ATT. POST.	117		
LEGAMENTO	109		
PROF. MAMMELLA	97		
DIREZ. CAPEZZOLI	109		
DIMEN. CAPEZZOLI	110		



TORO PROVATO

BB

K caseina

A2A2

β caseina



PIANO

HB 10/346165

nato 26/07/2018

matricola: DE 000 954 045 718

PIANO

padre
PIEROnonno
VERDIbis-nonno
PAYSSLI

ANIBAL X GLENN

VERSACE X PRONTO

PAYOFF X HUSSLI

madre

nonna

bis-nonna

LASVEGA**LORCHE****LIBELLA**

ml 3 9155 5,00 3.94 819 Kg

ml 3 8719 3.97 3.51 652 Kg

VASIR



Data indici: 13/08/2024

gITE 1128

P.finale 114

GZW 124

Punti di forza

TOP 10 PROVATI IN ITALIA

ALTE PRODUZIONI

MAMMELLA DA SHOW

ARTI SOLIDISSIMI

NIENTE CELLULE

FACILI DA MUNGERE

LONGEVITA'

PIANO la figlia AZ 933 in 1 lattazione

LATTE		figlie : 931	
LATTE KG	1745	ATT%	86
GRASSO %	-0,04	GRASSO KG	60
PROTEINA %	-0,05	PROTEINA KG	61
K CASEINA	BB	B-CASEINA	A2A2
MORFOLOGIA			
INDICE MAMMELLA	114	ARTI e PIEDI	114
PUNTEGGIO FINALE	114	FORZA e VIGORE	106
FUNZIONALITA'			
FITNESS	133	CEL. SOMATICHE	126
INTERPARTO	90	MUNGIBILITA'	117
LONGEVITA'	107	DISOLABRUNA	122
FACILITA' PARTO toro	96		
GRAFICO DELLA FUNZIONALITA'			
FITNESS	133		
INTERPARTO	90		
LONGEVITA'	107		
FAC. PARTO TORO	96		
CELLULE SOMATICHE	126		
MUNGIBILITA'	117		
DISOLABRUNA	122		

MORFOLOGIA		figlie valutate 373	
PUNT. FINALE	114		
IND.MAMMELLA	114		
ARTI E PIEDI	114		
STATURA	120		
FORZA E VIGORE	106		
PROFONDITA'	122		
LINEA DORSALE	85		
ANGOLO GROPPA	70		
AMP.STRUTTURALE	101		
ARTI DI LATO	84		
QUALITA' GARRETTI	93		
PASTOIE	113		
ALTEZZA TALLONE	119		
ATT.CO ANTERIORE	118		
LARG ATT POST	135		
ALT. ATT. POST.	116		
LEGAMENTO	109		
PROF. MAMMELLA	103		
DIREZ. CAPEZZOLI	123		
DIMEN. CAPEZZOLI	90		



BB
K caseina

A2A2
β caseina

HB 10/435539

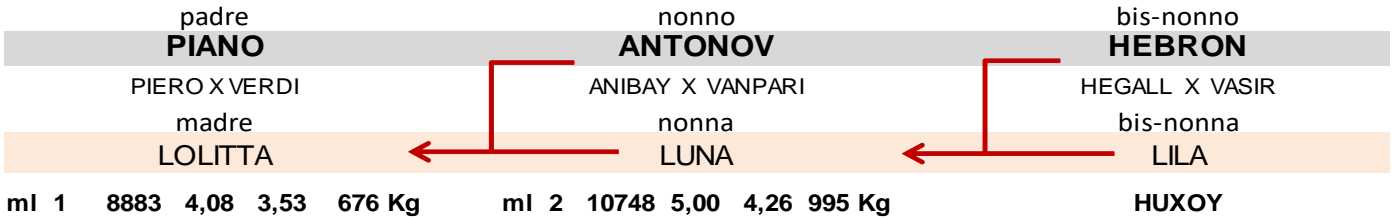
nato 30/05/2021

matricola: DE 000 817 890 089

TORO GENOMICO

PIEMONT

PIEMONT



Data indici: 13/08/2024

gITE 1101

P.finale 117

GZW 131

Punti di forza

TOP 10 GENOMICI IN ITALIA

TOP 10 GENOMICI SVIZZERA

FORTI PRODUZIONI LATTE

ECCELLENTI MAMMELLE

ARTI SOLIDISSIMI

MUNGIBILITA'

NIENTE CELLULE

PIEMONT *TA

LATTE		figlie : 0	
LATTE KG	1703	ATT%	61
GRASSO %	0,00	GRASSO KG	57
PROTEINA %	-0,07	PROTEINA KG	57
K CASEINA	BB	B-CASEINA	A2A2
MORFOLOGIA			
INDICE MAMMELLA	119	ARTI e PIEDI	118
PUNTEGGIO FINALE	117	FORZA e VIGORE	99
FUNZIONALITA'			
FITNESS	129	CEL. SOMATICHE	119
INTERPARTO	93	MUNGIBILITA'	116
LONGEVITA'	108	DISOLABRUNA	120
FACILITA' PARTO toro	100		
GRAFICO DELLA FUNZIONALITA'			
FITNESS	129	<div style="width: 100%;"></div>	
INTERPARTO	93	<div style="width: 75%;"></div>	
LONGEVITA'	108	<div style="width: 85%;"></div>	
FAC. PARTO TORO	100	<div style="width: 100%;"></div>	
CELLULE SOMATICHE	119	<div style="width: 95%;"></div>	
MUNGIBILITA'	116	<div style="width: 90%;"></div>	
DISOLABRUNA	120	<div style="width: 100%;"></div>	

MORFOLOGIA		figlie valutate 0	
PUNT. FINALE	117		
IND.MAMMELLA	119		
ARTI E PIEDI	118		
STATURA	121		
FORZA E VIGORE	99		
PROFONDITA'	112		
LINEA DORSALE	102		
ANGOLO GROPPA	86		
AMP.STRUTTURALE	106		
ARTI DI LATO	89		
QUALITA' GARRETTI	98		
PASTOIE	118		
ALTEZZA TALLONE	124		
ATT.CO ANTERIORE	114		
LARG ATT POST	123		
ALT. ATT. POST.	122		
LEGAMENTO	107		
PROF. MAMMELLA	117		
DIREZ. CAPEZZOLI	113		
DIMEN. CAPEZZOLI	82		


BB
 K caseina

A2A2
 β caseina

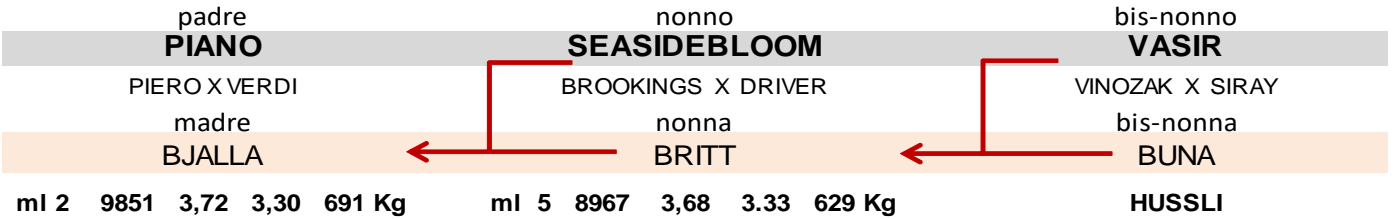
HB 10/435512

nato 04/10/2020

matricola: DE 000 817 630 353

PORTLAND

PORTLAND



Data indici: 13/08/2024

gITE 941

P.finale 110

GZW 136

Punti di forza

FORTISSIMO A LATTE

ARTI FUNZIONALI

BUON GESTIONALE

NIENTE CELLULE

FACILI DA MUNGERE

LONGEVITA'

PORTLAND

LATTE		figlie : 0	
LATTE KG	1845	ATT%	61
GRASSO %	-0,27	GRASSO KG	52
PROTEINA %	-0,19	PROTEINA KG	55
K CASEINA	BB	B-CASEINA	A2A2
MORFOLOGIA			
INDICE MAMMELLA	113	ARTI e PIEDI	114
PUNTEGGIO FINALE	110	FORZA e VIGORE	94
FUNZIONALITA'			
FITNESS	125	CEL. SOMATICHE	118
INTERPARTO	100	MUNGIBILITA'	113
LONGEVITA'	112	DISOLABRUNA	116
FACILITA' PARTO toro	91		
GRAFICO DELLA FUNZIONALITA'			
FITNESS	125		
INTERPARTO	100		
LONGEVITA'	112		
FAC. PARTO TORO	91		
CELLULE SOMATICHE	118		
MUNGIBILITA'	113		
DISOLABRUNA	116		

MORFOLOGIA		figlie valutate 0	
PUNT. FINALE	110		
IND.MAMMELLA	113		
ARTI E PIEDI	114		
STATURA	104		
FORZA E VIGORE	94		
PROFONDITA'	100		
LINEA DORSALE	87		
ANGOLO GROPPA	74		
AMP.STRUTTURALE	95		
ARTI DI LATO	81		
QUALITA' GARRETTI	98		
PASTOIE	118		
ALTEZZA TALLONE	113		
ATT.CO ANTERIORE	117		
LARG ATT POST	125		
ALT. ATT. POST.	110		
LEGAMENTO	110		
PROF. MAMMELLA	104		
DIREZ. CAPEZZOLI	116		
DIMEN. CAPEZZOLI	78		



AB
K caseina

A2A2
β caseina

HB 10/347650

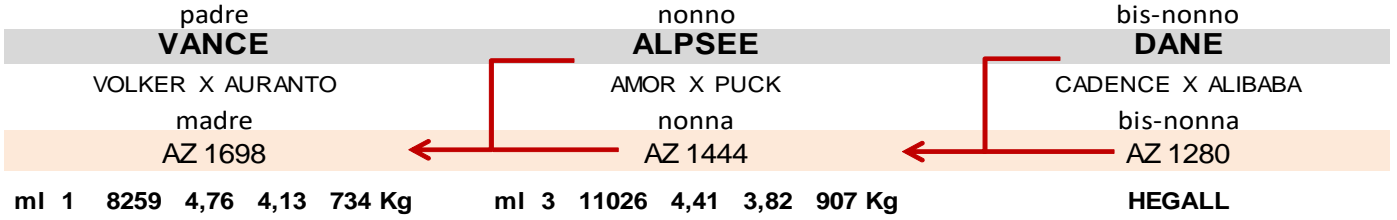
nato 09/07/2022

matricola: DE 000 957 188 744

TORO GENOMICO

VALPS

VALPS



Data indici: 13/08/2024

gITE 928

P.finale 110

GZW 144

Punti di forza

TOP 20 GENOMICI GERMANIA

ALTO A LATTE

OTTIMA MORFOLOGIA

MAMMELLE SUPER

NIENTE CELLULE

PARTI FACILI

VALPS

LATTE		figlie : 0	
LATTE KG	1528	ATT%	57
GRASSO %	0,10	GRASSO KG	58
PROTEINA %	0,01	PROTEINA KG	51
K CASEINA	AB	B-CASEINA	A2A2
MORFOLOGIA			
INDICE MAMMELLA	116	ARTI e PIEDI	110
PUNTEGGIO FINALE	110	FORZA e VIGORE	106
FUNZIONALITA'			
FITNESS	127	CEL. SOMATICHE	121
INTERPARTO	99	MUNGIBILITA'	104
LONGEVITA'	106	DISOLABRUNA	120
FACILITA' PARTO toro	103		
GRAFICO DELLA FUNZIONALITA'			
FITNESS	127		
INTERPARTO	99		
LONGEVITA'	106		
FAC. PARTO TORO	103		
CELLULE SOMATICHE	121		
MUNGIBILITA'	104		
DISOLABRUNA	120		

MORFOLOGIA		figlie valutate 0	
PUNT. FINALE	110		
IND.MAMMELLA	116		
ARTI E PIEDI	110		
STATURA	101		
FORZA E VIGORE	106		
PROFONDITA'	109		
LINEA DORSALE	82		
ANGOLO GROPPA	93		
AMP.STRUTTURALE	109		
ARTI DI LATO	96		
QUALITA' GARRETTI	101		
PASTOIE	111		
ALTEZZA TALLONE	108		
ATT.CO ANTERIORE	113		
LARG ATT POST	113		
ALT. ATT. POST.	115		
LEGAMENTO	117		
PROF. MAMMELLA	121		
DIREZ. CAPEZZOLI	116		
DIMEN. CAPEZZOLI	99		

